

ETAPA FÊMEAS



CANAL RURAL

22/MARÇO

SÁBADO • 12h

* HORÁRIO DE BRASÍLIA/DF

10º LEILÃO



VIRTUAL

NELORE

PARANÃ

GENÉTICA PROVADA



CATÁLOGO VIRTUAL

120 FÊMEAS

22 E 23 DE MARÇO
SÁBADO • 12h | DOMINGO • 09h
* HORÁRIO DE BRASÍLIA/DF

10º LEILÃO  VIRTUAL

NELORE PARANÃ

GENÉTICA PROVADA

22/MARÇO
SÁBADO • 12h

120 FÊMEAS

23/MARÇO
DOMINGO • 09h

100 TOUROS

REALIZAÇÃO:



LEILOEIRA:



43 3373.7077

TRANSMISSÃO:



RETRANSMISSÃO:



APOIO:



ASSESSORIA:



34 99939.0466



34 99118.9112



17 99664.4050



62 98173.0330



67 99319.0735



34 99175.0006



61 99966.0255



71 99324.1698

101ª LEILÃO VIRTUAL
**NELORE
PARANÁ**
GENÉTICA PROVADA



CANAL RURAL

COMO ASSISTIR



CANAL 185



CANAL 164



CANAL 179

PARABÓLICA

**CANAL RURAL NA PARABÓLICA ANALÓGICA:
BANDA C NA STAR ONE D2**

**CANAL RURAL NA PARABÓLICA DIGITAL:
STAR ONE D2**

**RETRANSMISSÃO:
ON-LINE**



LANCE RURAL

www.lancerural.com.br



**REMATE
WEB**

www.remateweb.com

Nelore Paraná

2590 DA ANP

RG: ANP 2590 • NASC.: 14/12/2022 • FÊMEA



VÍDEO

REM VOKOLO

QUARUP BONSUCESSO

MAYA BONSUCESSO

ESTORIL MAT.

TORNADO MAT.

BARAVAH MAT.

SAIHA MAT.

REM ESPIÃO 007

REM GARANTIDO GENÉTICA ADITIVA

REM DHISTINTA

ANP188

REM USP

7068 DA EAO

2716 DA EAO

	iABCZg	DECA	P%		MGTe	TOP%		IOG	TOP%
	30,17	1	0,1		28,76	1		42,46	0,1

PM-EM		TMD		PD-ED		PS-ED		PE-365		AOL		ACAB		IPP		STAY		PN-EDg	
DEP	DECA	DEP	DECA	DEP	DECA	DEP	DECA	DEP	DECA	DEP	DECA	DEP	DECA	DEP	DECA	DEP	DECA	DEP	DECA
5,03	1	12,81	1	13,54	1	26,93	1	1,499	1	4,671	1	3,192	1	-20,51	1	39,94	1	-0,14	3

CLIQUE E VEJA A AVALIAÇÃO COMPLETA

MP120		DP210		DP365		DP450		DPE450		DAOL		DSTAY		DPN	
DEP	TOP%	DEP	TOP%	DEP	TOP%	DEP	TOP%	DEP	TOP%	DEP	TOP%	DEP	TOP%	DEP	TOP%
3,67	5	15,22	3	27,39	2	27,27	3	1,47	5	4,51	2	93,33	0,5	0,01	23

CLIQUE E VEJA A AVALIAÇÃO COMPLETA

PM		PD		TMD		PS		STAY		PES		IPP		AOL		EGS		PN	
DEP	TOP%	DEP	TOP%	DEP	TOP%	DEP	TOP%	DEP	TOP%	DEP	TOP%	DEP	TOP%	DEP	TOP%	DEP	TOP%	DEP	TOP%
5,03	0,5	13,54	0,5	12,81	0,1	26,93	0,5	39,95	3	2,05	0,5	-20,51	7	4,67	0,5	3,19	0,5	-0,14	19

CLIQUE E VEJA A AVALIAÇÃO COMPLETA

Prenhe do D50 ALO BRASIL. Previsão de parto: 24/08/2025.
iABCZ (ventre): 28,32 • DECA: 1

Nelore Paraná

2498 DA ANP

RG: ANP 2498 • NASC.: 03/12/2022 • FÊMEA



VÍDEO

REM AGORTAN

REM ESPIÃO 007

REM CONSTELAÇÃO

**REM HERMOSO FIV
GENÉTICA ADITIVA**

BACKUP

REM VOTUPORANGA

REM RALI

REM QUISCO

REM USP

REM RÉGIS

B5584 DA S.NICE

QUARK COL.

AGUITA DA S.NICE

XENA DA S.NICE

	iABCZg	DECA	P%		MGT_e	TOP%		IQG	TOP%
	22,58	1	1		23,60	6		29,48	2

PM-EM		TMD		PD-ED		PS-ED		PE-365		AOL		ACAB		IPP		STAY		PN-EDg	
DEP	DECA	DEP	DECA	DEP	DECA	DEP	DECA	DEP	DECA	DEP	DECA	DEP	DECA	DEP	DECA	DEP	DECA	DEP	DECA
3,59	1	11,76	1	14,40	1	26,82	1	1,134	1	2,449	1	1,862	1	-13,93	2	34,86	2	0,88	10

CLIQUE E VEJA A AVALIAÇÃO COMPLETA

MP120		DP210		DP365		DP450		DPE450		DAOL		DSTAY		DPN	
DEP	TOP%	DEP	TOP%	DEP	TOP%	DEP	TOP%	DEP	TOP%	DEP	TOP%	DEP	TOP%	DEP	TOP%
2,58	12	15,00	3	25,72	3	26,07	4	1,23	9	3,01	8	82,10	11	1,29	91

CLIQUE E VEJA A AVALIAÇÃO COMPLETA

PM		PD		TMD		PS		STAY		PES		IPP		AOL		EGS		PN	
DEP	TOP%	DEP	TOP%	DEP	TOP%	DEP	TOP%	DEP	TOP%	DEP	TOP%	DEP	TOP%	DEP	TOP%	DEP	TOP%	DEP	TOP%
3,59	4	14,40	0,5	11,76	0,5	26,82	0,5	34,86	23	2,01	0,5	-13,93	19	2,45	8	1,86	7	0,88	99

CLIQUE E VEJA A AVALIAÇÃO COMPLETA

Prenhe do INVICTUS HORA. Previsão de parto: 05/10/2025.
iABCZ (ventre): 21,38 • DECA: 1

Nelore Paraná

2203 DA ANP

RG: ANP 2203 • NASC.: 01/11/2022 • FÊMEA



VÍDEO

REM VOKOLO

QUARUP BONSUCESSO

MAYA BONSUCESSO

ESTORIL MAT.

TORNADO MAT.

BARAVAH MAT.

SAIHA MAT.

GANGES COL.

MUKESH FIV COL.

GAIMACA COL.

ANP437

GANGES COL.

4367 DO JAL

NONA TE DO JAL

	iABCZg	DECA	P%		MGTe	TOP%		IQG	TOP%
	33,07	1	0,1		27,60	2		42,97	0,1

PM-EM		TMD		PD-ED		PS-ED		PE-365		AOL		ACAB		IPP		STAY		PN-EDg	
DEP	DECA	DEP	DECA	DEP	DECA	DEP	DECA	DEP	DECA	DEP	DECA	DEP	DECA	DEP	DECA	DEP	DECA	DEP	DECA
5,56	1	12,33	1	11,80	1	26,73	1	1,477	1	4,750	1	0,364	4	-32,47	1	44,46	1	-0,13	3

CLIQUE E VEJA A AVALIAÇÃO COMPLETA

MP120		DP210		DP365		DP450		DPE450		DAOL		DSTAY		DPN	
DEP	TOP%	DEP	TOP%	DEP	TOP%	DEP	TOP%	DEP	TOP%	DEP	TOP%	DEP	TOP%	DEP	TOP%
3,69	5	13,03	5	27,10	3	27,59	3	1,64	4	4,17	3	94,67	0,1	-0,02	21

CLIQUE E VEJA A AVALIAÇÃO COMPLETA

PM		PD		TMD		PS		STAY		PES		IPP		AOL		EGS		PN	
DEP	TOP%	DEP	TOP%	DEP	TOP%	DEP	TOP%	DEP	TOP%	DEP	TOP%	DEP	TOP%	DEP	TOP%	DEP	TOP%	DEP	TOP%
5,56	0,5	11,80	1	12,33	0,5	26,73	0,5	44,46	0,5	2,29	0,1	-32,46	0,5	4,75	0,1	0,36	42	-0,13	20

CLIQUE E VEJA A AVALIAÇÃO COMPLETA

Prenhe do **CAPITÃO DA ANP**. Previsão de parto: 05/10/2025.
iABCZ (ventre): 31,13 • DECA: 1

Nelore Paranã

A5915 PARANÃ

RG: PAR A 5915 • NASC.: 27/10/2022 • FÊMEA



VÍDEO

REM VOKOLO

QUARUP BONSUCESSO

MAYA BONSUCESSO

ESTORIL MAT.

TORNADO MAT.

BARAVAH MAT.

SAIHA MAT.

REM AGORTAN

REM ESPIÃO 007

REM CONSTELAÇÃO

A3969 PARANÃ

BRADO S.MARINA

DINDARA FIV DO PARANÃ

INDIARA TE MAFRA

	iABCZg	DECA	P%		MGTe	TOP%		IOG	TOP%
	17,27	1	4		21,85	8		23,38	6

PM-EM		TMD		PD-ED		PS-ED		PE-365		AOL		ACAB		IPP		STAY		PN-EDg	
DEP	DECA	DEP	DECA	DEP	DECA	DEP	DECA	DEP	DECA	DEP	DECA	DEP	DECA	DEP	DECA	DEP	DECA	DEP	DECA
2,39	1	7,03	1	9,70	1	16,57	1	0,801	1	4,874	1	1,165	2	-25,97	1	32,71	4	0,59	10

CLIQUE E VEJA A AVALIAÇÃO COMPLETA

MP120		DP210		DP365		DP450		DPE450		DAOL		DSTAY		DPN	
DEP	TOP%	DEP	TOP%	DEP	TOP%	DEP	TOP%	DEP	TOP%	DEP	TOP%	DEP	TOP%	DEP	TOP%
2,15	18	12,52	6	23,97	5	25,69	4	1,40	6	4,26	3	79,65	15	0,76	70

CLIQUE E VEJA A AVALIAÇÃO COMPLETA

PM		PD		TMD		PS		STAY		PES		IPP		AOL		EGS		PN	
DEP	TOP%	DEP	TOP%	DEP	TOP%	DEP	TOP%	DEP	TOP%	DEP	TOP%	DEP	TOP%	DEP	TOP%	DEP	TOP%	DEP	TOP%
2,39	13	9,70	4	7,03	7	16,57	7	32,71	40	1,47	4	-25,96	3	4,87	0,1	1,17	19	0,59	91

CLIQUE E VEJA A AVALIAÇÃO COMPLETA

Prenhe do CAMPARI DA ANP. Previsão de parto: 24/08/2025.
iABCZ (ventre): 25,61 • DECA: 1

Nelore Paranã

2207 DA ANP

RG: ANP 2207 • NASC.: 02/11/2022 • FÊMEA



REM VOKOLO

QUARUP BONSUCESSO

MAYA BONSUCESSO

ESTORIL MAT.

TORNADO MAT.

BARAVAH MAT.

SAIHA MAT.

REM QUISCO

REM USP

REM RÉGIS

**2984 TE PO
GUADALUPE**

BACKUP

533 LA GUADALUPE

211 GUADIANA

	iABCZg	DECA	P%		MGTe	TOP%		IQG	TOP%
	22,64	1	1		23,04	6		25,27	4

PM-EM		TMD		PD-ED		PS-ED		PE-365		AOL		ACAB		IPP		STAY		PN-EDg	
DEP	DECA	DEP	DECA	DEP	DECA	DEP	DECA	DEP	DECA	DEP	DECA	DEP	DECA	DEP	DECA	DEP	DECA	DEP	DECA
2,59	1	7,31	1	10,05	1	19,41	1	0,367	3	4,823	1	-2,799	10	-21,16	1	42,25	1	0,70	10

CLIQUE E VEJA A AVALIAÇÃO COMPLETA

MP120		DP210		DP365		DP450		DPE450		DAOL		DSTAY		DPN	
DEP	TOP%	DEP	TOP%	DEP	TOP%	DEP	TOP%	DEP	TOP%	DEP	TOP%	DEP	TOP%	DEP	TOP%
1,70	25	11,39	8	21,59	7	19,76	10	-0,02	61	4,91	2	88,88	3	0,90	78

CLIQUE E VEJA A AVALIAÇÃO COMPLETA

PM		PD		TMD		PS		STAY		PES		IPP		AOL		EGS		PN	
DEP	TOP%	DEP	TOP%	DEP	TOP%	DEP	TOP%	DEP	TOP%	DEP	TOP%	DEP	TOP%	DEP	TOP%	DEP	TOP%	DEP	TOP%
2,59	11	10,05	3	7,31	6	19,41	3	42,25	1	0,62	29	-21,16	6	4,82	0,1	-2,80	99	0,70	96

CLIQUE E VEJA A AVALIAÇÃO COMPLETA

Parida de fêmea (ANP 4940) do BURGUÊS PARANÃ desde 17/11/2024.
iABCZ (cria): 30,77 • DECA: 1

Inseminada (28/02/2025) do D8 DA EAO.

Nelore Paranã

1775 DA ANP

RG: ANP 1775 • NASC.: 25/08/2022 • FÊMEA



GALHO DO IZ

REM AGORTAN

REM RAMIS FIV

REM ESPIÃO 007

REM VOKOLO

REM CONSTELAÇÃO

REM RAINA FIV

REM ATOLO

REM EXTREMADO

REM CALAMED

DINASTIA FIV
CAMPARINO

BITELO DS

BURGUESA DA TRADIÇÃO

OFERTA DA TRADIÇÃO

	iABCZg	DECA	P%		MGTe	TOP%		IOG	TOP%
	26,95	1	0,5		24,61	4		40,29	0,1

PM-EM		TMD		PD-ED		PS-ED		PE-365		AOL		ACAB		IPP		STAY		PN-EDg	
DEP	DECA	DEP	DECA	DEP	DECA	DEP	DECA	DEP	DECA	DEP	DECA	DEP	DECA	DEP	DECA	DEP	DECA	DEP	DECA
4,42	1	11,60	1	12,44	1	25,09	1	2,468	1	1,084	3	5,922	1	-27,39	1	35,75	2	-0,27	2

CLIQUE E VEJA A AVALIAÇÃO COMPLETA

MP120		DP210		DP365		DP450		DPE450		DAOL		DSTAY		DPN	
DEP	TOP%	DEP	TOP%	DEP	TOP%	DEP	TOP%	DEP	TOP%	DEP	TOP%	DEP	TOP%	DEP	TOP%
2,02	20	13,02	5	26,11	3	24,96	4	2,83	0,1	0,62	37	86,23	6	-0,20	12

CLIQUE E VEJA A AVALIAÇÃO COMPLETA

PM		PD		TMD		PS		STAY		PES		IPP		AOL		EGS		PN	
DEP	TOP%	DEP	TOP%	DEP	TOP%	DEP	TOP%	DEP	TOP%	DEP	TOP%	DEP	TOP%	DEP	TOP%	DEP	TOP%	DEP	TOP%
4,42	2	12,44	1	11,60	0,5	25,09	0,5	35,75	17	3,40	0,1	-27,39	2	1,08	34	5,92	0,1	-0,27	11

CLIQUE E VEJA A AVALIAÇÃO COMPLETA

Parida de macho (ANP 4957) do REM PASSAPORT desde 06/11/2024.
iABCZ (cria): 32,41 • DECA: 1

Inseminada (28/02/2025) do ANP 1928.

Nelore Paranã

1950 DA ANP

RG: ANP 1950 • NASC.: 17/09/2022 • FÊMEA



VÍDEO

REM AGORTAN

REM ESPIÃO 007

REM CONSTELAÇÃO

**REM GARANTIDO
GENÉTICA ADITIVA**

REM ARMADOR

REM DHISTINTA

REM VASCULHADA FIV

REM ATOLO

REM EXTREMADO

REM CALAMED

**DINASTIA FIV
CAMPARINO**

BITELO DS

BURGUESA DA TRADIÇÃO

OFERTA DA TRADIÇÃO

	iABCZg	DECA	P%		MGTe	TOP%		IQG	TOP%
	29,27	1	0,1		26,64	3		42,66	0,1

PM-EM		TMD		PD-ED		PS-ED		PE-365		AOL		ACAB		IPP		STAY		PN-EDg	
DEP	DECA	DEP	DECA	DEP	DECA	DEP	DECA	DEP	DECA	DEP	DECA	DEP	DECA	DEP	DECA	DEP	DECA	DEP	DECA
1,24	3	9,75	1	14,93	1	26,81	1	2,808	1	3,155	1	6,639	1	-18,25	1	38,24	1	0,37	8

CLIQUE E VEJA A AVALIAÇÃO COMPLETA

MP120		DP210		DP365		DP450		DPE450		DAOL		DSTAY		DPN	
DEP	TOP%	DEP	TOP%	DEP	TOP%	DEP	TOP%	DEP	TOP%	DEP	TOP%	DEP	TOP%	DEP	TOP%
0,16	67	16,40	2	28,19	2	24,96	4	3,08	0,1	2,94	8	84,12	8	1,26	90

CLIQUE E VEJA A AVALIAÇÃO COMPLETA

PM		PD		TMD		PS		STAY		PES		IPP		AOL		EGS		PN	
DEP	TOP%	DEP	TOP%	DEP	TOP%	DEP	TOP%	DEP	TOP%	DEP	TOP%	DEP	TOP%	DEP	TOP%	DEP	TOP%	DEP	TOP%
1,24	32	14,93	0,1	9,75	2	26,80	0,5	38,24	7	4,02	0,1	-18,25	10	3,15	3	6,64	0,1	0,37	76

CLIQUE E VEJA A AVALIAÇÃO COMPLETA

Parida de macho (ANP 4717) do D50 ALO BRASIL desde 02/10/2024.
iABCZ (cria): 27,86 • DECA: 1

Prenhe do DELTA DA EAO. Previsão de parto: 15/09/2025.
iABCZ (ventre): 30,57 • DECA: 1

ANP262

RG: ANP 262 • NASC.: 20/09/2020 • FÊMEA



MOYNE REM

REM QUISCO

MINALA REM

REM USP

RAMBO DA MN

REM RÉGIS

OLLYNA TE REM

REM TORIXORÉU

REM ARMADOR

REM RONDA

CARMITA MAT.

BACKUP

VANJU MAT.

RIANNA MAT.

	iABCZg	DECA	P%		MGTe	TOP%		IOG	TOP%
	29,41	1	-		25,53	3		34,88	0,5

PM-EM		TMD		PD-ED		PS-ED		PE-365		AOL		ACAB		IPP		STAY		PN-EDg	
DEP	DECA	DEP	DECA	DEP	DECA	DEP	DECA	DEP	DECA	DEP	DECA	DEP	DECA	DEP	DECA	DEP	DECA	DEP	DECA
2,93	1	11,70	1	15,79	1	30,35	1	0,784	1	2,958	1	1,229	2	-19,60	1	42,49	1	0,62	10

CLIQUE E VEJA A AVALIAÇÃO COMPLETA

MP120		DP210		DP365		DP450		DPE450		DAOL		DSTAY		DPN	
DEP	TOP%	DEP	TOP%	DEP	TOP%	DEP	TOP%	DEP	TOP%	DEP	TOP%	DEP	TOP%	DEP	TOP%
-1,28	94	16,94	2	26,80	3	28,20	3	1,67	4	2,49	11	80,51	14	1,24	90

CLIQUE E VEJA A AVALIAÇÃO COMPLETA

PM		PD		TMD		PS		STAY		PES		IPP		AOL		EGS		PN	
DEP	TOP%	DEP	TOP%	DEP	TOP%	DEP	TOP%	DEP	TOP%	DEP	TOP%	DEP	TOP%	DEP	TOP%	DEP	TOP%	DEP	TOP%
2,93	8	15,79	0,1	11,70	0,5	30,35	0,1	42,49	1	1,70	2	-19,60	8	2,96	4	1,23	18	0,62	93

CLIQUE E VEJA A AVALIAÇÃO COMPLETA

Parida de fêmea (ANP 4567) do ZERO UM JACAMIM desde 13/09/2024.
iABCZ (cria): 21,98 • DECA: 1

Inseminada (28/02/2025) do CAPITÃO DA ANP.

Nelore Paraná

2275 FIV DO JEM

RG: AMJE 2275 • NASC.: 01/12/2018 • FÊMEA



REM QUISCO

REM TORIXORÉU

REM PIROGA TE

REM ARMADOR

NOTURNO

REM RONDA

FIMA

GABINETE IZ

BACKUP

AMAGDALA

**BELINHA DA
BACARAY**

ÁTMA DE NAVIRAÍ

RAVANA DA BACARAY

LAJE TE

	iABCZg	DECA	P%		MGTe	TOP%		IOG	TOP%
	26,39	1	0,5		28,95	1		32,15	1

PM-EM		TMD		PD-ED		PS-ED		PE-365		AOL		ACAB		IPP		STAY		PN-EDg	
DEP	DECA	DEP	DECA	DEP	DECA	DEP	DECA	DEP	DECA	DEP	DECA	DEP	DECA	DEP	DECA	DEP	DECA	DEP	DECA
4,15	1	10,95	1	12,12	1	24,40	1	0,556	2	5,245	1	1,748	1	-18,96	1	39,69	1	0,59	10

CLIQUE E VEJA A AVALIAÇÃO COMPLETA

MP120		DP210		DP365		DP450		DPE450		DAOL		DSTAY		DPN	
DEP	TOP%	DEP	TOP%	DEP	TOP%	DEP	TOP%	DEP	TOP%	DEP	TOP%	DEP	TOP%	DEP	TOP%
3,00	8	15,21	3	30,00	2	27,68	3	0,31	36	6,59	0,1	87,94	4	1,70	97

CLIQUE E VEJA A AVALIAÇÃO COMPLETA

PM		PD		TMD		PS		STAY		PES		IPP		AOL		EGS		PN	
DEP	TOP%	DEP	TOP%	DEP	TOP%	DEP	TOP%	DEP	TOP%	DEP	TOP%	DEP	TOP%	DEP	TOP%	DEP	TOP%	DEP	TOP%
4,15	2	12,12	1	10,95	0,5	24,40	1	39,69	4	0,74	23	-18,96	9	5,25	0,1	1,75	9	0,59	91

CLIQUE E VEJA A AVALIAÇÃO COMPLETA

Parida de macho (ANP 5091) do CORINGA FIV ANP desde 02/12/2024.
iABCZ (cria): 25,3 • DECA: 1

Inseminada (28/02/2025) do CORINGA DA ANP.

REM HUNGRIA GENÉTICA

RG: REMC A 2092 • NASC.: 12/09/2018 • FÊMEA



GALHO DO IZ

REM AGORTAN

REM RAMIS FIV

REM ESPIÃO 007

REM VOKOLO

REM CONSTELAÇÃO

REM RAINA FIV

TANGO

RAMBO DA MN

A1359 DA MN

REM RENTA

NACIONAL DA MA

OLONA

HARCELA

	iABCZg	DECA	P%		MGTe	TOP%		IQG	TOP%
	23,19	1	1		26,42	3		29,77	2

PM-EM		TMD		PD-ED		PS-ED		PE-365		AOL		ACAB		IPP		STAY		PN-EDg	
DEP	DECA	DEP	DECA	DEP	DECA	DEP	DECA	DEP	DECA	DEP	DECA	DEP	DECA	DEP	DECA	DEP	DECA	DEP	DECA
3,09	1	8,50	1	11,85	1	24,33	1	1,306	1	2,233	1	2,889	1	-26,01	1	35,90	2	0,59	10

CLIQUE E VEJA A AVALIAÇÃO COMPLETA

MP120		DP210		DP365		DP450		DPE450		DAOL		DSTAY		DPN	
DEP	TOP%	DEP	TOP%	DEP	TOP%	DEP	TOP%	DEP	TOP%	DEP	TOP%	DEP	TOP%	DEP	TOP%
3,78	4	13,67	4	27,16	3	30,91	2	1,83	3	2,15	14	84,22	8	1,48	94

CLIQUE E VEJA A AVALIAÇÃO COMPLETA

PM		PD		TMD		PS		STAY		PES		IPP		AOL		EGS		PN	
DEP	TOP%	DEP	TOP%	DEP	TOP%	DEP	TOP%	DEP	TOP%	DEP	TOP%	DEP	TOP%	DEP	TOP%	DEP	TOP%	DEP	TOP%
3,09	7	11,85	1	8,50	3	24,33	1	35,90	16	1,73	2	-26,01	3	2,23	11	2,89	1	0,59	92

CLIQUE E VEJA A AVALIAÇÃO COMPLETA

Parida de fêmea (ANP 5435) do REM PASSAPORT desde 09/01/2025.
iABCZ (cria): 30,53 • DECA: 1

Inseminada (28/02/2025) do BOEING FIV.

ANP414

RG: ANP 414 • NASC.: 05/11/2020 • FÊMEA



REM RICKET

REM VOKOLO

REM TAKAKA

**QUARUP
BONSUCESSO**

GANGES COL.

MAYA BONSUCESSO

HARMONIA BONSUCESSO

REM TORIXORÉU

REM ARMADOR

REM RONDA

**RESISTÊNCIA FIV
FVC**

PROVADOR IZ

RAMDERIA RMVC

DIOR FIV DA VICK

	iABCZg	DECA	P%		MGTe	TOP%		IOG	TOP%
	14,09	1	-		26,15	3		18,59	12

PM-EM		TMD		PD-ED		PS-ED		PE-365		AOL		ACAB		IPP		STAY		PN-EDg	
DEP	DECA	DEP	DECA	DEP	DECA	DEP	DECA	DEP	DECA	DEP	DECA	DEP	DECA	DEP	DECA	DEP	DECA	DEP	DECA
0,61	5	3,63	3	6,78	1	14,19	1	1,040	1	2,494	1	-0,304	7	-20,98	1	34,80	2	0,22	7

CLIQUE E VEJA A AVALIAÇÃO COMPLETA

MP120		DP210		DP365		DP450		DPE450		DAOL		DSTAY		DPN	
DEP	TOP%	DEP	TOP%	DEP	TOP%	DEP	TOP%	DEP	TOP%	DEP	TOP%	DEP	TOP%	DEP	TOP%
1,12	39	17,04	2	27,35	3	25,27	4	1,87	2	4,40	2	84,95	7	1,38	93

CLIQUE E VEJA A AVALIAÇÃO COMPLETA

PM		PD		TMD		PS		STAY		PES		IPP		AOL		EGS		PN	
DEP	TOP%	DEP	TOP%	DEP	TOP%	DEP	TOP%	DEP	TOP%	DEP	TOP%	DEP	TOP%	DEP	TOP%	DEP	TOP%	DEP	TOP%
0,61	46	6,78	14	3,63	30	14,19	12	34,80	23	1,41	4	-20,97	7	2,49	8	-0,30	63	0,23	59

CLIQUE E VEJA A AVALIAÇÃO COMPLETA

Parida de macho (ANP 4573) do REM PASSAPORT desde 13/09/2024.
iABCZ (cria): 24,11 • DECA: 1

Prenhe do D8 DA EAO. Previsão de parto: 15/09/2025.
iABCZ (ventre): 21,71 • DECA: 1

Nelore Paraná

70ANP

RG: ANP 70 • NASC.: 11/03/2020 • FÊMEA



JANGO DA MAT.

NEHRU MAT.

LOUVEIRA MAT.

SHERLOCK MAT.

LUGANO MAT.

POLIANA MAT.

MERIDA FIV MAT.

MANDARIN MAT.

VELERO MAT.

RUANDA MAT.

CARRARA MAT.

PLAYBOY MAT.

TINADA RMJO

NARENDA MAT.

	iABCZg	DECA	P%		MGTe	TOP%		IOG	TOP%
	18,25	1	-		19,82	12		22,46	7

PM-EM		TMD		PD-ED		PS-ED		PE-365		AOL		ACAB		IPP		STAY		PN-EDg	
DEP	DECA	DEP	DECA	DEP	DECA	DEP	DECA	DEP	DECA	DEP	DECA	DEP	DECA	DEP	DECA	DEP	DECA	DEP	DECA
0,50	5	5,13	2	10,39	1	20,25	1	0,983	1	2,458	1	0,345	4	-9,14	3	37,97	1	0,47	9

CLIQUE E VEJA A AVALIAÇÃO COMPLETA

MP120		DP210		DP365		DP450		DPE450		DAOL		DSTAY		DPN	
DEP	TOP%	DEP	TOP%	DEP	TOP%	DEP	TOP%	DEP	TOP%	DEP	TOP%	DEP	TOP%	DEP	TOP%
0,05	70	12,65	6	21,31	7	24,20	5	1,40	6	2,11	15	86,62	5	0,68	66

CLIQUE E VEJA A AVALIAÇÃO COMPLETA

PM		PD		TMD		PS		STAY		PES		IPP		AOL		EGS		PN	
DEP	TOP%	DEP	TOP%	DEP	TOP%	DEP	TOP%	DEP	TOP%	DEP	TOP%	DEP	TOP%	DEP	TOP%	DEP	TOP%	DEP	TOP%
0,50	48	10,40	3	5,13	17	20,25	3	37,97	7	1,66	2	-9,14	34	2,46	8	0,35	42	0,47	84

CLIQUE E VEJA A AVALIAÇÃO COMPLETA

Parida de fêmea (ANP 4566) do REM CH LÍDER desde 13/09/2024.
iABCZ (cria): 23,43 • DECA: 1

Inseminada (28/02/2025) do ANP 1928.

Nelore Paranã

HAREVA VARRELA

RG: GCL 4709 • NASC.: 23/01/2018 • FÊMEA



REM TORIXORÉU

REM ARMADOR

REM RONDA

REM DULLDOG

REM RICKET

REM URIRI

REM SIRIRI

ENCARTE DS

BITELO DS

DÁCIA DS

**ASHIMA DA
VARRELA**

PANAGPUR AL DA PAUL.

IATI B.CORREIA

BANQUETA B.CORREIA

	iABCZg	DECA	P%		MGTe	TOP%		IOG	TOP%
	30,2	1	-		24,69	4		32,15	1

PM-EM		TMD		PD-ED		PS-ED		PE-365		AOL		ACAB		IPP		STAY		PN-EDg	
DEP	DECA	DEP	DECA	DEP	DECA	DEP	DECA	DEP	DECA	DEP	DECA	DEP	DECA	DEP	DECA	DEP	DECA	DEP	DECA
5,83	1	14,29	1	13,18	1	20,72	1	1,311	1	4,222	1	-1,015	9	-13,80	2	45,60	1	1,08	10

CLIQUE E VEJA A AVALIAÇÃO COMPLETA

MP120		DP210		DP365		DP450		DPE450		DAOL		DSTAY		DPN	
DEP	TOP%	DEP	TOP%	DEP	TOP%	DEP	TOP%	DEP	TOP%	DEP	TOP%	DEP	TOP%	DEP	TOP%
2,97	9	13,48	4	22,46	6	24,41	5	0,98	13	5,28	1	81,05	13	2,44	100

CLIQUE E VEJA A AVALIAÇÃO COMPLETA

PM		PD		TMD		PS		STAY		PES		IPP		AOL		EGS		PN	
DEP	TOP%	DEP	TOP%	DEP	TOP%	DEP	TOP%	DEP	TOP%	DEP	TOP%	DEP	TOP%	DEP	TOP%	DEP	TOP%	DEP	TOP%
5,83	0,1	13,18	0,5	14,29	0,1	20,72	3	45,60	0,1	1,45	4	-13,80	20	4,22	0,5	-1,02	83	1,08	99

CLIQUE E VEJA A AVALIAÇÃO COMPLETA

Parida de fêmea (ANP 5433) do LENDÁRIO KATI desde 15/01/2025.
iABCZ (cria): 27,91 • DECA: 1

Inseminada (28/02/2025) do CAPITÃO DA ANP.

ANP631

RG: ANP 631 • NASC.: 14/01/2021 • FÊMEA



REM RICKET

REM VOKOLO

REM TAKAKA

**QUARUP
BONSUCESSO**

GANGES COL.

MAYA BONSUCESSO

HARMONIA BONSUCESSO

REM VOLDAS

REM DITADO

REM BOLSISTA

REM10075H

REM ARMADOR

REM FAISQUEIRA

REM UGANDA

	iABCZg	DECA	P%		MGTe	TOP%		IOG	TOP%
	21,55	1	1		19,83	12		27,06	3

PM-EM		TMD		PD-ED		PS-ED		PE-365		AOL		ACAB		IPP		STAY		PN-EDg	
DEP	DECA	DEP	DECA	DEP	DECA	DEP	DECA	DEP	DECA	DEP	DECA	DEP	DECA	DEP	DECA	DEP	DECA	DEP	DECA
1,70	2	5,93	1	8,71	1	15,41	1	1,047	1	2,412	1	1,211	2	-16,30	1	41,56	1	-0,45	1

CLIQUE E VEJA A AVALIAÇÃO COMPLETA

MP120		DP210		DP365		DP450		DPE450		DAOL		DSTAY		DPN	
DEP	TOP%	DEP	TOP%	DEP	TOP%	DEP	TOP%	DEP	TOP%	DEP	TOP%	DEP	TOP%	DEP	TOP%
1,66	26	11,00	8	16,20	15	15,67	17	0,86	16	2,71	10	84,38	8	-0,24	11

CLIQUE E VEJA A AVALIAÇÃO COMPLETA

PM		PD		TMD		PS		STAY		PES		IPP		AOL		EGS		PN	
DEP	TOP%	DEP	TOP%	DEP	TOP%	DEP	TOP%	DEP	TOP%	DEP	TOP%	DEP	TOP%	DEP	TOP%	DEP	TOP%	DEP	TOP%
1,70	23	8,71	6	5,93	12	15,41	9	41,56	2	0,86	18	-16,30	14	2,41	9	1,21	18	-0,45	4

CLIQUE E VEJA A AVALIAÇÃO COMPLETA

Parida de macho (ANP 4950) do REM A 1718 desde 10/11/2024.
iABCZ (cria): 22,95 • DECA: 1

Inseminada (28/02/2025) do ANP 1928.

ANP494

RG: ANP 494 • NASC.: 02/12/2020 • FÊMEA



REM RICKET

REM VOKOLO

REM TAKAKA

**QUARUP
BONSUCESSO**

GANGES COL.

MAYA BONSUCESSO

HARMONIA BONSUCESSO

REM TORIXORÉU

REM ARMADOR

REM RONDA

CAPRI MAT.

BACKUP

VODCA MAT.

DUKA DA VICK

	iABCZg	DECA	P%		MGTe	TOP%		IOG	TOP%
	22,13	1	-		25,95	3		31,42	1

PM-EM		TMD		PD-ED		PS-ED		PE-365		AOL		ACAB		IPP		STAY		PN-EDg	
DEP	DECA	DEP	DECA	DEP	DECA	DEP	DECA	DEP	DECA	DEP	DECA	DEP	DECA	DEP	DECA	DEP	DECA	DEP	DECA
3,90	1	9,70	1	9,15	1	19,41	1	1,409	1	4,895	1	-0,800	8	-29,98	1	36,86	1	-0,34	1

CLIQUE E VEJA A AVALIAÇÃO COMPLETA

MP120		DP210		DP365		DP450		DPE450		DAOL		DSTAY		DPN	
DEP	TOP%	DEP	TOP%	DEP	TOP%	DEP	TOP%	DEP	TOP%	DEP	TOP%	DEP	TOP%	DEP	TOP%
1,61	27	16,01	2	25,70	3	25,23	4	1,57	4	5,21	1	88,22	4	1,26	90

CLIQUE E VEJA A AVALIAÇÃO COMPLETA

PM		PD		TMD		PS		STAY		PES		IPP		AOL		EGS		PN	
DEP	TOP%	DEP	TOP%	DEP	TOP%	DEP	TOP%	DEP	TOP%	DEP	TOP%	DEP	TOP%	DEP	TOP%	DEP	TOP%	DEP	TOP%
3,90	3	9,15	5	9,70	2	19,41	3	36,86	12	2,03	0,5	-29,98	1	4,90	0,1	-0,80	78	-0,34	7

CLIQUE E VEJA A AVALIAÇÃO COMPLETA

Parida de macho (ANP 4570) do REM CH LÍDER desde 13/09/2024.
iABCZ (cria): 25,36 • DECA: 1

Prenhe do D8 DA EAO. Previsão de parto: 15/09/2025.
iABCZ (ventre): 25,73 • DECA: 1

Nelore Paranã

2123 DA ANP

RG: ANP 2123 • NASC.: 22/10/2022 • FÊMEA



VÍDEO

REM VOKOLO

QUARUP BONSUCESSO

MAYA BONSUCESSO

ESTORIL MAT.

TORNADO MAT.

BARAVAH MAT.

SAIHA MAT.

REM AGORTAN

REM ESPIÃO 007

REM CONSTELAÇÃO

ANP459

REM ARMADOR

CARMITA MAT.

VANJU MAT.

	iABCZg	DECA	P%		MGTe	TOP%		IOG	TOP%
	31,52	1	0,1		27,71	2		40,12	0,1

PM-EM		TMD		PD-ED		PS-ED		PE-365		AOL		ACAB		IPP		STAY		PN-EDg	
DEP	DECA	DEP	DECA	DEP	DECA	DEP	DECA	DEP	DECA	DEP	DECA	DEP	DECA	DEP	DECA	DEP	DECA	DEP	DECA
3,06	1	8,21	1	10,67	1	23,40	1	1,655	1	3,839	1	3,670	1	-27,49	1	45,16	1	-0,10	3

CLIQUE E VEJA A AVALIAÇÃO COMPLETA

MP120		DP210		DP365		DP450		DPE450		DAOL		DSTAY		DPN	
DEP	TOP%	DEP	TOP%	DEP	TOP%	DEP	TOP%	DEP	TOP%	DEP	TOP%	DEP	TOP%	DEP	TOP%
1,91	21	15,18	3	24,55	4	24,99	4	2,13	1	3,67	4	91,86	1	0,54	57

CLIQUE E VEJA A AVALIAÇÃO COMPLETA

PM		PD		TMD		PS		STAY		PES		IPP		AOL		EGS		PN	
DEP	TOP%	DEP	TOP%	DEP	TOP%	DEP	TOP%	DEP	TOP%	DEP	TOP%	DEP	TOP%	DEP	TOP%	DEP	TOP%	DEP	TOP%
3,06	7	10,67	2	8,21	4	23,40	1	45,16	0,1	2,38	0,1	-27,48	2	3,84	1	3,67	0,5	-0,10	23

CLIQUE E VEJA A AVALIAÇÃO COMPLETA

Prenhe do BOEING FIV. Previsão de parto: 24/08/2025.
iABCZ (ventre): 31,76 • DECA: 1

ANP1722

RG: ANP 1722 • NASC.: 06/08/2022 • FÊMEA



REM AGORTAN

REM ESPIÃO 007

REM CONSTELAÇÃO

DIPLOMATA DA AGRONOVA

REM ARMADOR

BATOM DA AGRONOVA

REM COGITAR

REM SABELO

REM DIFTOX

REM AMITRAZ

REM GUADACAL

REM QUERO-QUERO

REM CAGLIARI

REM UAITHINE FIV

	iABCZg	DECA	P%		MGTe	TOP%		IQG	TOP%
	33,5	1	0,1		30,11	1		42,97	0,1

PM-EM		TMD		PD-ED		PS-ED		PE-365		AOL		ACAB		IPP		STAY		PN-EDg	
DEP	DECA	DEP	DECA	DEP	DECA	DEP	DECA	DEP	DECA	DEP	DECA	DEP	DECA	DEP	DECA	DEP	DECA	DEP	DECA
4,93	1	13,04	1	12,23	1	25,30	1	1,045	1	4,535	1	2,454	1	-40,29	1	44,42	1	0,13	6

CLIQUE E VEJA A AVALIAÇÃO COMPLETA

MP120		DP210		DP365		DP450		DPE450		DAOL		DSTAY		DPN	
DEP	TOP%	DEP	TOP%	DEP	TOP%	DEP	TOP%	DEP	TOP%	DEP	TOP%	DEP	TOP%	DEP	TOP%
5,03	2	14,84	3	28,03	2	28,42	2	0,81	18	4,46	2	90,08	2	1,12	86

CLIQUE E VEJA A AVALIAÇÃO COMPLETA

PM		PD		TMD		PS		STAY		PES		IPP		AOL		EGS		PN	
DEP	TOP%	DEP	TOP%	DEP	TOP%	DEP	TOP%	DEP	TOP%	DEP	TOP%	DEP	TOP%	DEP	TOP%	DEP	TOP%	DEP	TOP%
4,93	0,5	12,23	1	13,04	0,1	25,30	0,5	44,42	0,5	1,17	8	-40,29	0,1	4,53	0,5	2,45	3	0,13	48

CLIQUE E VEJA A AVALIAÇÃO COMPLETA

Prenhe do EMBLEMÁTICO AGR. Previsão de parto: 15/09/2025.
iABCZ (ventre): 27,09 • DECA: 1

Nelore Paraná

2958 DA ANP

RG: ANP 2958 • NASC.: 02/02/2023 • FÊMEA



VÍDEO

REM AGORTAN

REM ESPIÃO 007

REM CONSTELAÇÃO

DIPLOMATA DA AGRONOVA

REM ARMADOR

BATOM DA AGRONOVA

REM COGITAR

REM AGORTAN

REM ESPIÃO 007

REM CONSTELAÇÃO

ANP177

VOLP MAT.

CALECHE SINO

ALAMANDRA MAT.

	iABCZg	DECA	P%		MGTe	TOP%		IOG	TOP%
	35,58	1	-		31,04	0,5		43,77	0,1

PM-EM		TMD		PD-ED		PS-ED		PE-365		AOL		ACAB		IPP		STAY		PN-EDg	
DEP	DECA	DEP	DECA	DEP	DECA	DEP	DECA	DEP	DECA	DEP	DECA	DEP	DECA	DEP	DECA	DEP	DECA	DEP	DECA
4,84	1	15,30	1	17,68	1	31,45	1	1,871	1	3,760	1	3,716	1	-37,85	1	41,08	1	1,19	10

CLIQUE E VEJA A AVALIAÇÃO COMPLETA

MP120		DP210		DP365		DP450		DPE450		DAOL		DSTAY		DPN	
DEP	TOP%	DEP	TOP%	DEP	TOP%	DEP	TOP%	DEP	TOP%	DEP	TOP%	DEP	TOP%	DEP	TOP%
4,50	2	19,82	0,5	32,56	0,5	33,21	1	2,16	1	3,83	4	87,50	4	2,39	100

CLIQUE E VEJA A AVALIAÇÃO COMPLETA

PM		PD		TMD		PS		STAY		PES		IPP		AOL		EGS		PN	
DEP	TOP%	DEP	TOP%	DEP	TOP%	DEP	TOP%	DEP	TOP%	DEP	TOP%	DEP	TOP%	DEP	TOP%	DEP	TOP%	DEP	TOP%
4,84	1	17,68	0,1	15,30	0,1	31,44	0,1	41,08	2	2,45	0,1	-37,85	0,1	3,76	1	3,72	0,5	1,19	99

CLIQUE E VEJA A AVALIAÇÃO COMPLETA

Prenhe do ESTORIL MAT. Previsão de parto: 24/08/2025.
iABCZ (ventre): 25,22 • DECA: 1

Nelore Paraná

2098 FIV DA ANP

RG: ANP 2098 • NASC.: 18/10/2022 • FÊMEA



VÍDEO

TRUCK DA ALO BRASIL

TNT

GOROTÉIA

BRASIL DA BEABISA

REM ARMADOR

TRUFA DA BEABISA

PAMELA DA BEABISA

REM RICKET

REM VOKOLO

REM TAKAKA

XENIKA DA BEABISA

GANGES COL.

MAYA BONSUCESSO

HARMONIA BONSUCESSO

	iABCZg	DECA	P%		MGTe	TOP%		IQG	TOP%
	24,35	1	0,5		30,43	0,5		31,21	2

PM-EM		TMD		PD-ED		PS-ED		PE-365		AOL		ACAB		IPP		STAY		PN-EDg	
DEP	DECA	DEP	DECA	DEP	DECA	DEP	DECA	DEP	DECA	DEP	DECA	DEP	DECA	DEP	DECA	DEP	DECA	DEP	DECA
2,57	1	11,87	1	17,11	1	33,03	1	1,221	1	4,323	1	1,734	1	-3,98	5	35,05	2	1,50	10

CLIQUE E VEJA A AVALIAÇÃO COMPLETA

MP120		DP210		DP365		DP450		DPE450		DAOL		DSTAY		DPN	
DEP	TOP%	DEP	TOP%	DEP	TOP%	DEP	TOP%	DEP	TOP%	DEP	TOP%	DEP	TOP%	DEP	TOP%
2,96	9	20,61	0,5	34,47	0,5	36,05	0,5	1,69	3	4,10	3	79,45	16	2,86	100

CLIQUE E VEJA A AVALIAÇÃO COMPLETA

PM		PD		TMD		PS		STAY		PES		IPP		AOL		EGS		PN	
DEP	TOP%	DEP	TOP%	DEP	TOP%	DEP	TOP%	DEP	TOP%	DEP	TOP%	DEP	TOP%	DEP	TOP%	DEP	TOP%	DEP	TOP%
2,57	11	17,11	0,1	11,87	0,5	33,03	0,1	35,05	22	1,86	1	-3,98	52	4,32	0,5	1,73	9	1,50	99

CLIQUE E VEJA A AVALIAÇÃO COMPLETA

Prenhe do CAPITOLIO ANP. Previsão de parto: 24/08/2025.
iABCZ (ventre): 26,85 • DECA: 1

Nelore Paraná

2399 DA ANP

RG: ANP 2399 • NASC.: 13/11/2022 • FÊMEA



VÍDEO

REM USP

LÚDICO DA BELA

IBIZA FIV DA BELA

RETRATO FIV DA S.NICE

REM ARMADOR

B5730 FIV DA S.NICE

AMETISTA DA S.NICE

REM ARMADOR

ZAPP BEABISA

RIENA DA BEABISA

DIRETORA MAT.

SHERLOCK MAT.

BENY MAT.

TORIBA MAT.

	iABCZg	DECA	P%		MGTe	TOP%		IOG	TOP%
	33,76	1	0,1		31,23	0,5		45,16	0,1

PM-EM		TMD		PD-ED		PS-ED		PE-365		AOL		ACAB		IPP		STAY		PN-EDg	
DEP	DECA	DEP	DECA	DEP	DECA	DEP	DECA	DEP	DECA	DEP	DECA	DEP	DECA	DEP	DECA	DEP	DECA	DEP	DECA
7,55	1	16,42	1	13,72	1	30,70	1	1,269	1	3,056	1	4,692	1	-23,83	1	41,30	1	0,50	9

CLIQUE E VEJA A AVALIAÇÃO COMPLETA

MP120		DP210		DP365		DP450		DPE450		DAOL		DSTAY		DPN	
DEP	TOP%	DEP	TOP%	DEP	TOP%	DEP	TOP%	DEP	TOP%	DEP	TOP%	DEP	TOP%	DEP	TOP%
7,36	0,1	16,59	2	34,02	0,5	36,04	0,5	1,28	8	3,44	5	87,46	4	1,53	95

CLIQUE E VEJA A AVALIAÇÃO COMPLETA

PM		PD		TMD		PS		STAY		PES		IPP		AOL		EGS		PN	
DEP	TOP%	DEP	TOP%	DEP	TOP%	DEP	TOP%	DEP	TOP%	DEP	TOP%	DEP	TOP%	DEP	TOP%	DEP	TOP%	DEP	TOP%
7,56	0,1	13,72	0,5	16,42	0,1	30,70	0,1	41,30	2	1,80	1	-23,83	4	3,06	4	4,69	0,1	0,50	86

CLIQUE E VEJA A AVALIAÇÃO COMPLETA

Prenhe do D8 DA EAO. Previsão de parto: 15/09/2025.
iABCZ (ventre): 31,54 • DECA: 1

Nelore Paranã

2931 DA ANP

RG: ANP 2931 • NASC.: 30/01/2023 • FÊMEA



VÍDEO

REM RICKET

REM DANUT

REM PÁPRICA

LUCK FIV KATISPERA

REM USP

05 FIV LA KATISPERA

8681 KATISPERA

REM AGORTAN

REM ESPIÃO 007

REM CONSTELAÇÃO

ANP102

REM ARMADOR

CARMITA MAT.

VANJU MAT.

	iABCZg	DECA	P%		MGTe	TOP%		IOG	TOP%
	35,72	1	0,1		31,48	0,5		49,62	0,1

PM-EM		TMD		PD-ED		PS-ED		PE-365		AOL		ACAB		IPP		STAY		PN-EDg	
DEP	DECA	DEP	DECA	DEP	DECA	DEP	DECA	DEP	DECA	DEP	DECA	DEP	DECA	DEP	DECA	DEP	DECA	DEP	DECA
5,48	1	15,51	1	16,95	1	35,28	1	2,209	1	4,356	1	2,761	1	-28,92	1	41,16	1	-0,38	1

CLIQUE E VEJA A AVALIAÇÃO COMPLETA

MP120		DP210		DP365		DP450		DPE450		DAOL		DSTAY		DPN	
DEP	TOP%	DEP	TOP%	DEP	TOP%	DEP	TOP%	DEP	TOP%	DEP	TOP%	DEP	TOP%	DEP	TOP%
5,64	1	17,45	1	35,00	0,5	33,80	1	2,99	0,1	3,84	4	87,93	4	0,45	51

CLIQUE E VEJA A AVALIAÇÃO COMPLETA

PM		PD		TMD		PS		STAY		PES		IPP		AOL		EGS		PN	
DEP	TOP%	DEP	TOP%	DEP	TOP%	DEP	TOP%	DEP	TOP%	DEP	TOP%	DEP	TOP%	DEP	TOP%	DEP	TOP%	DEP	TOP%
5,48	0,5	16,96	0,1	15,51	0,1	35,28	0,1	41,16	2	3,54	0,1	-28,91	2	4,36	0,5	2,76	2	-0,38	6

CLIQUE E VEJA A AVALIAÇÃO COMPLETA

Prenhe do D50 ALO BRASIL. Previsão de parto: 24/08/2025.
iABCZ (ventre): 31,09 • DECA: 1

Nelore Paraná

2153 DA ANP

RG: ANP 2153 • NASC.: 23/10/2022 • FÊMEA



VÍDEO

REM AGORTAN

REM ESPIÃO 007

REM CONSTELAÇÃO

DIPLOMATA DA AGRNOVA

REM ARMADOR

BATOM DA AGRNOVA

REM COGITAR

REM VOKOLO

QUARUP BONSUCESSO

MAYA BONSUCESSO

9760 FIV GUADALUPE

REM USP

2984 TE PO GUADALUPE

533 LA GUADALUPE

	iABCZg	DECA	P%		MGTe	TOP%		IOG	TOP%
	34,24	1	0,1		30,68	0,5		43,01	0,1

PM-EM		TMD		PD-ED		PS-ED		PE-365		AOL		ACAB		IPP		STAY		PN-EDg	
DEP	DECA	DEP	DECA	DEP	DECA	DEP	DECA	DEP	DECA	DEP	DECA	DEP	DECA	DEP	DECA	DEP	DECA	DEP	DECA
3,39	1	11,65	1	15,58	1	30,91	1	1,277	1	4,991	1	1,113	2	-34,74	1	44,40	1	0,58	10

CLIQUE E VEJA A AVALIAÇÃO COMPLETA

MP120		DP210		DP365		DP450		DPE450		DAOL		DSTAY		DPN	
DEP	TOP%	DEP	TOP%	DEP	TOP%	DEP	TOP%	DEP	TOP%	DEP	TOP%	DEP	TOP%	DEP	TOP%
3,85	4	17,91	1	28,62	2	28,67	2	1,23	9	5,26	1	91,31	1	1,04	84

CLIQUE E VEJA A AVALIAÇÃO COMPLETA

PM		PD		TMD		PS		STAY		PES		IPP		AOL		EGS		PN	
DEP	TOP%	DEP	TOP%	DEP	TOP%	DEP	TOP%	DEP	TOP%	DEP	TOP%	DEP	TOP%	DEP	TOP%	DEP	TOP%	DEP	TOP%
3,39	5	15,59	0,1	11,65	0,5	30,91	0,1	44,40	0,5	1,94	0,5	-34,74	0,5	4,99	0,1	1,11	20	0,58	91

CLIQUE E VEJA A AVALIAÇÃO COMPLETA

Prenhe do BOEING FIV. Previsão de parto: 24/08/2025.
iABCZ (ventre): 33,12 • DECA: 1

Nelore Paranã

1944 DA ANP

RG: ANP 1944 • NASC.: 15/09/2022 • FÊMEA



REM VOKOLO

QUARUP BONSUCESSO

MAYA BONSUCESSO

ESTORIL MAT.

TORNADO MAT.

BARAVAH MAT.

SAIHA MAT.

REM UPONIC

REM CALDONEGRO

REM SABEEHAH

139 DA FURN

REM TORIXORÉU

68 DA FURN

2069 DA JHR

	iABCZg	DECA	P%		MGTe	TOP%		IOG	TOP%
	31,17	1	0,1		27,37	2		38,27	0,5

PM-EM		TMD		PD-ED		PS-ED		PE-365		AOL		ACAB		IPP		STAY		PN-EDg	
DEP	DECA	DEP	DECA	DEP	DECA	DEP	DECA	DEP	DECA	DEP	DECA	DEP	DECA	DEP	DECA	DEP	DECA	DEP	DECA
5,20	1	11,26	1	10,96	1	22,72	1	1,449	1	4,295	1	3,156	1	-18,37	1	44,13	1	0,71	10

CLIQUE E VEJA A AVALIAÇÃO COMPLETA

MP120		DP210		DP365		DP450		DPE450		DAOL		DSTAY		DPN	
DEP	TOP%	DEP	TOP%	DEP	TOP%	DEP	TOP%	DEP	TOP%	DEP	TOP%	DEP	TOP%	DEP	TOP%
3,25	7	14,42	3	29,97	2	26,96	3	2,13	1	5,16	1	90,61	2	1,11	86

CLIQUE E VEJA A AVALIAÇÃO COMPLETA

PM		PD		TMD		PS		STAY		PES		IPP		AOL		EGS		PN	
DEP	TOP%	DEP	TOP%	DEP	TOP%	DEP	TOP%	DEP	TOP%	DEP	TOP%	DEP	TOP%	DEP	TOP%	DEP	TOP%	DEP	TOP%
5,21	0,5	10,96	2	11,26	0,5	22,72	2	44,13	0,5	1,98	0,5	-18,36	10	4,30	0,5	3,16	1	0,71	96

CLIQUE E VEJA A AVALIAÇÃO COMPLETA

Prenhe do CORINGA DA ANP. Previsão de parto: 24/08/2025.
iABCZ (ventre): 27,69 • DECA: 1

Nelore Paranã

2205 DA ANP

RG: ANP 2205 • NASC.: 01/11/2022 • FÊMEA



GALHO DO IZ

REM AGORTAN

REM RAMIS FIV

REM ESPIÃO 007

REM VOKOLO

REM CONSTELAÇÃO

REM RAINA FIV

SANSÃO DA TRADIÇÃO

BAGDÁ DA TRADIÇÃO

TRINCA DA TRADIÇÃO

ESMERALDA DA TRADIÇÃO

DARDO

TURQUESA DA TRADIÇÃO

NOBREZA DA TRADIÇÃO

	iABCZg	DECA	P%		MGTe	TOP%		IQG	TOP%
	26,76	1	0,5		25,30	4		38,29	0,5

PM-EM		TMD		PD-ED		PS-ED		PE-365		AOL		ACAB		IPP		STAY		PN-EDg	
DEP	DECA	DEP	DECA	DEP	DECA	DEP	DECA	DEP	DECA	DEP	DECA	DEP	DECA	DEP	DECA	DEP	DECA	DEP	DECA
5,01	1	11,53	1	10,62	1	27,02	1	1,867	1	2,833	1	3,757	1	-22,59	1	37,18	1	0,50	9

CLIQUE E VEJA A AVALIAÇÃO COMPLETA

MP120		DP210		DP365		DP450		DPE450		DAOL		DSTAY		DPN	
DEP	TOP%	DEP	TOP%	DEP	TOP%	DEP	TOP%	DEP	TOP%	DEP	TOP%	DEP	TOP%	DEP	TOP%
6,77	0,5	11,66	7	28,45	2	30,15	2	2,15	1	2,47	11	75,14	23	1,33	92

CLIQUE E VEJA A AVALIAÇÃO COMPLETA

PM		PD		TMD		PS		STAY		PES		IPP		AOL		EGS		PN	
DEP	TOP%	DEP	TOP%	DEP	TOP%	DEP	TOP%	DEP	TOP%	DEP	TOP%	DEP	TOP%	DEP	TOP%	DEP	TOP%	DEP	TOP%
5,01	0,5	10,62	2	11,53	0,5	27,01	0,5	37,18	10	2,31	0,1	-22,58	5	2,83	5	3,76	0,5	0,50	86

CLIQUE E VEJA A AVALIAÇÃO COMPLETA

Prenhe do BOEING FIV. Previsão de parto: 24/08/2025.
iABCZ (ventre): 29,38 • DECA: 1

Nelore Paraná

2198 DA ANP

RG: ANP 2198 • NASC.: 28/10/2022 • FÊMEA



VÍDEO

REM VOKOLO

QUARUP BONSUCESSO

MAYA BONSUCESSO

ESTORIL MAT.

TORNADO MAT.

BARAVAH MAT.

SAIHA MAT.

REM QUISCO

REM USP

REM RÉGIS

7068 DA EAO

BACKUP

2716 DA EAO

6250 DA EAO

	iABCZg	DECA	P%		MGTe	TOP%		IQG	TOP%
	23,95	1	0,5		20,23	11		30,29	2

PM-EM		TMD		PD-ED		PS-ED		PE-365		AOL		ACAB		IPP		STAY		PN-EDg	
DEP	DECA	DEP	DECA	DEP	DECA	DEP	DECA	DEP	DECA	DEP	DECA	DEP	DECA	DEP	DECA	DEP	DECA	DEP	DECA
3,33	1	10,63	1	12,66	1	23,46	1	0,773	1	2,669	1	1,134	2	-17,66	1	39,47	1	0,27	7

CLIQUE E VEJA A AVALIAÇÃO COMPLETA

MP120		DP210		DP365		DP450		DPE450		DAOL		DSTAY		DPN	
DEP	TOP%	DEP	TOP%	DEP	TOP%	DEP	TOP%	DEP	TOP%	DEP	TOP%	DEP	TOP%	DEP	TOP%
3,44	6	10,80	9	21,72	7	21,40	8	0,85	17	3,07	7	82,75	10	0,52	55

CLIQUE E VEJA A AVALIAÇÃO COMPLETA

PM		PD		TMD		PS		STAY		PES		IPP		AOL		EGS		PN	
DEP	TOP%	DEP	TOP%	DEP	TOP%	DEP	TOP%	DEP	TOP%	DEP	TOP%	DEP	TOP%	DEP	TOP%	DEP	TOP%	DEP	TOP%
3,33	5	12,66	1	10,63	1	23,46	1	39,47	4	1,37	5	-17,66	11	2,67	6	1,13	20	0,27	65

CLIQUE E VEJA A AVALIAÇÃO COMPLETA

Prenhe do DELTA DA EAO. Previsão de parto: 05/10/2025.
iABCZ (ventre): 27,91 • DECA: 1

Nelore Paraná

2593 DA ANP

RG: ANP 2593 • NASC.: 15/12/2022 • FÊMEA



REM TORIXORÉU

REM ARMADOR

REM RONDA

GUERREIRO DA HORA

TRUCK DA ALO BRASIL

2128 TE DA HORA

2174 DA JHR

BITELO DS

D2268 DA MN

C7439 DA MN

E1658 DA MN

C6653 DA MN

D2969 DA MN

B7523 DA MN

	iABCZg	DECA	P%		MGT_e	TOP%		IQG	TOP%
	20,26	1	2		20,99	9		22,78	6

PM-EM		TMD		PD-ED		PS-ED		PE-365		AOL		ACAB		IPP		STAY		PN-EDg	
DEP	DECA	DEP	DECA	DEP	DECA	DEP	DECA	DEP	DECA	DEP	DECA	DEP	DECA	DEP	DECA	DEP	DECA	DEP	DECA
1,55	3	6,56	1	9,14	1	12,21	2	0,452	2	6,944	1	-1,991	10	-8,53	3	42,00	1	1,05	10

CLIQUE E VEJA A AVALIAÇÃO COMPLETA

MP120		DP210		DP365		DP450		DPE450		DAOL		DSTAY		DPN	
DEP	TOP%	DEP	TOP%	DEP	TOP%	DEP	TOP%	DEP	TOP%	DEP	TOP%	DEP	TOP%	DEP	TOP%
1,62	27	12,01	7	17,34	13	16,50	15	0,65	22	6,55	0,5	91,41	1	1,84	98

CLIQUE E VEJA A AVALIAÇÃO COMPLETA

PM		PD		TMD		PS		STAY		PES		IPP		AOL		EGS		PN	
DEP	TOP%	DEP	TOP%	DEP	TOP%	DEP	TOP%	DEP	TOP%	DEP	TOP%	DEP	TOP%	DEP	TOP%	DEP	TOP%	DEP	TOP%
1,55	26	9,15	5	6,56	9	12,20	18	42,00	1	0,94	15	-8,53	36	6,94	0,1	-1,99	96	1,06	99

CLIQUE E VEJA A AVALIAÇÃO COMPLETA

Prenhe do D8 DA EAO. Previsão de parto: 24/08/2025.
iABCZ (ventre): 24,79 • DECA: 1

Nelore Paraná

2204 DA ANP

RG: ANP 2204 • NASC.: 01/11/2022 • FÊMEA



REM AGORTAN

REM ESPIÃO 007

REM CONSTELAÇÃO

REM GARANTIDO GENÉTICA ADITIVA

REM ARMADOR

REM DHISTINTA

REM VASCULHADA FIV

BAMBU DA MN

ZEUS DA MN

C8201 DA MN

E1885 DA MN

C8478 DA MN

D7083 DA MN

C501 DA MN

	iABCZg	DECA	P%		MGTe	TOP%		IQG	TOP%
	31,22	1	0,1		24,46	5		39,27	0,5

PM-EM		TMD		PD-ED		PS-ED		PE-365		AOL		ACAB		IPP		STAY		PN-EDg	
DEP	DECA	DEP	DECA	DEP	DECA	DEP	DECA	DEP	DECA	DEP	DECA	DEP	DECA	DEP	DECA	DEP	DECA	DEP	DECA
1,82	2	10,00	1	14,73	1	27,94	1	1,385	1	3,290	1	3,421	1	-42,03	1	41,54	1	0,63	10

CLIQUE E VEJA A AVALIAÇÃO COMPLETA

MP120		DP210		DP365		DP450		DPE450		DAOL		DSTAY		DPN	
DEP	TOP%	DEP	TOP%	DEP	TOP%	DEP	TOP%	DEP	TOP%	DEP	TOP%	DEP	TOP%	DEP	TOP%
0,94	43	14,59	3	26,28	3	25,92	4	1,80	3	3,03	7	86,62	5	1,53	95

CLIQUE E VEJA A AVALIAÇÃO COMPLETA

PM		PD		TMD		PS		STAY		PES		IPP		AOL		EGS		PN	
DEP	TOP%	DEP	TOP%	DEP	TOP%	DEP	TOP%	DEP	TOP%	DEP	TOP%	DEP	TOP%	DEP	TOP%	DEP	TOP%	DEP	TOP%
1,82	21	14,73	0,1	10,00	1	27,94	0,5	41,54	2	2,18	0,5	-42,03	0,1	3,29	3	3,42	0,5	0,63	93

CLIQUE E VEJA A AVALIAÇÃO COMPLETA

Prenhe do CAMPARI DA ANP. Previsão de parto: 24/08/2025.
iABCZ (ventre): 32,58 • DECA: 1

Nelore Paranã

A6290 PARANÃ

RG: PAR A 6290 • NASC.: 16/01/2023 • FÊMEA



VÍDEO

REM VOKOLO

QUARUP BONSUCESSO

MAYA BONSUCESSO

ESTORIL MAT.

TORNADO MAT.

BARAVAH MAT.

SAIHA MAT.

REM AGORTAN

REM ESPIÃO 007

REM CONSTELAÇÃO

A4906 PARANÃ

DONATO DE NAVIRAÍ

BELIRA FIV DO PARANÃ

LABELLE DO PARANÃ

	iABCZg	DECA	P%		MGTe	TOP%		IOG	TOP%
	24,94	1	0,5		28,64	2		40,92	0,1

PM-EM		TMD		PD-ED		PS-ED		PE-365		AOL		ACAB		IPP		STAY		PN-EDg	
DEP	DECA	DEP	DECA	DEP	DECA	DEP	DECA	DEP	DECA	DEP	DECA	DEP	DECA	DEP	DECA	DEP	DECA	DEP	DECA
6,87	1	12,94	1	8,52	1	20,60	1	1,815	1	5,286	1	1,235	2	-27,87	1	35,66	2	0,15	6

CLIQUE E VEJA A AVALIAÇÃO COMPLETA

MP120		DP210		DP365		DP450		DPE450		DAOL		DSTAY		DPN	
DEP	TOP%	DEP	TOP%	DEP	TOP%	DEP	TOP%	DEP	TOP%	DEP	TOP%	DEP	TOP%	DEP	TOP%
5,69	1	13,11	5	26,19	3	26,66	3	2,44	0,5	5,58	0,5	82,83	10	0,69	66

CLIQUE E VEJA A AVALIAÇÃO COMPLETA

PM		PD		TMD		PS		STAY		PES		IPP		AOL		EGS		PN	
DEP	TOP%	DEP	TOP%	DEP	TOP%	DEP	TOP%	DEP	TOP%	DEP	TOP%	DEP	TOP%	DEP	TOP%	DEP	TOP%	DEP	TOP%
6,87	0,1	8,52	7	12,94	0,1	20,60	3	35,66	18	3,36	0,1	-27,87	2	5,29	0,1	1,24	18	0,15	50

CLIQUE E VEJA A AVALIAÇÃO COMPLETA

Prenhe do EMBLEMÁTICO AGR. Previsão de parto: 24/08/2025.
iABCZ (ventre): 22,81 • DECA: 1

Nelore Paraná

2089 FIV DA ANP

RG: ANP 2089 • NASC.: 19/10/2022 • FÊMEA



VÍDEO

REM AGORTAN

REM ESPIÃO 007

REM CONSTELAÇÃO

**REM HERMOSO FIV
GENÉTICA ADITIVA**

BACKUP

REM VOTUPORANGA

REM RALI

B9707 DA MN

REM QUERO-QUERO

REM LISBOA

REM ÉGUA

REM USP

REM CELERE

REM TISKALA

	iABCZg	DECA	P%		MGTe	TOP%		IOG	TOP%
	31,9	1	0,1		24,42	5		47,65	0,1

PM-EM		TMD		PD-ED		PS-ED		PE-365		AOL		ACAB		IPP		STAY		PN-EDg	
DEP	DECA	DEP	DECA	DEP	DECA	DEP	DECA	DEP	DECA	DEP	DECA	DEP	DECA	DEP	DECA	DEP	DECA	DEP	DECA
3,11	1	8,69	1	7,58	1	24,18	1	1,296	1	2,699	1	6,227	1	-27,27	1	46,13	1	-0,45	1

CLIQUE E VEJA A AVALIAÇÃO COMPLETA

MP120		DP210		DP365		DP450		DPE450		DAOL		DSTAY		DPN	
DEP	TOP%	DEP	TOP%	DEP	TOP%	DEP	TOP%	DEP	TOP%	DEP	TOP%	DEP	TOP%	DEP	TOP%
2,34	15	9,78	11	20,65	8	22,47	7	2,25	1	2,36	12	94,61	0,1	0,07	27

CLIQUE E VEJA A AVALIAÇÃO COMPLETA

PM		PD		TMD		PS		STAY		PES		IPP		AOL		EGS		PN	
DEP	TOP%	DEP	TOP%	DEP	TOP%	DEP	TOP%	DEP	TOP%	DEP	TOP%	DEP	TOP%	DEP	TOP%	DEP	TOP%	DEP	TOP%
3,11	6	7,58	10	8,69	3	24,18	1	46,13	0,1	2,32	0,1	-27,27	2	2,70	6	6,23	0,1	-0,45	4

CLIQUE E VEJA A AVALIAÇÃO COMPLETA

Prenhe do DELTA DA EAO. Previsão de parto: 05/10/2025.
iABCZ (ventre): 31,89 • DECA: 1

Nelore Paraná

DIMA FIV DO PARANÁ

RG: PAR 7300 • NASC.: 14/03/2016 • FÊMEA



VÍDEO

TANGO

RAMBO DA MN

A1359 DA MN

BRADO S.MARINA

ASHOKA DC

XAMANA DA JANDAIA

MELADA

IDÍLIO DA YB

FAJARDO DA GB

BAILARINA DA GB

DIMA DA DI GENIO

GANHOSO

GAMAYANA TE PONTAL

DALISCA CH. POI TE

	iABCZg	DECA	P%		MGTe	TOP%		IQG	TOP%
	16,38	1	-		12,93	29		21,80	7

PM-EM		TMD		PD-ED		PS-ED		PE-365		AOL		ACAB		IPP		STAY		PN-EDg	
DEP	DECA	DEP	DECA	DEP	DECA	DEP	DECA	DEP	DECA	DEP	DECA	DEP	DECA	DEP	DECA	DEP	DECA	DEP	DECA
2,79	1	6,28	1	5,00	2	18,95	1	0,346	3	0,517	5	0,332	4	-26,02	1	36,97	1	0,01	4

CLIQUE E VEJA A AVALIAÇÃO COMPLETA

MP120		DP210		DP365		DP450		DPE450		DAOL		DSTAY		DPN	
DEP	TOP%	DEP	TOP%	DEP	TOP%	DEP	TOP%	DEP	TOP%	DEP	TOP%	DEP	TOP%	DEP	TOP%
2,40	14	6,30	25	17,40	13	17,36	14	0,80	18	0,73	35	75,96	22	-0,47	5

CLIQUE E VEJA A AVALIAÇÃO COMPLETA

PM		PD		TMD		PS		STAY		PES		IPP		AOL		EGS		PN	
DEP	TOP%	DEP	TOP%	DEP	TOP%	DEP	TOP%	DEP	TOP%	DEP	TOP%	DEP	TOP%	DEP	TOP%	DEP	TOP%	DEP	TOP%
2,79	9	5,00	27	6,28	10	18,95	4	36,97	11	0,75	23	-26,02	3	0,52	50	0,33	43	0,01	33

CLIQUE E VEJA A AVALIAÇÃO COMPLETA

Parida de macho (PAR A 7247) do PORSCHE FIV desde 09/10/2024.
iABCZ (cria): 15,34 • DECA: 1

Nelore Paraná

BRADA COLORADO

RG: ORM A 809 • NASC.: 31/07/2016 • FÊMEA



TANGO

RAMBO DA MN

A1359 DA MN

FAJARDO DA GB

BIG BEN DA S.NICE

COMPORTA DA S.NICE

BRADO S.MARINA

**FLOR MAAB TE FORT.
VR**

ASHOKA DC

XAMANA DA JANDAIA

MELADA

BITELO DA SS

VENA DA ZEB.VR

JARINA DA ZEB.VR

	iABCZg	DECA	P%		MGTe	TOP%		IOG	TOP%
	11,51	2	-		8,46	48		15,28	18

PM-EM		TMD		PD-ED		PS-ED		PE-365		AOL		ACAB		IPP		STAY		PN-EDg	
DEP	DECA	DEP	DECA	DEP	DECA	DEP	DECA	DEP	DECA	DEP	DECA	DEP	DECA	DEP	DECA	DEP	DECA	DEP	DECA
3,71	1	6,75	1	3,42	4	13,33	1	0,76	5	0,761	4	-1,934	10	-11,98	2	35,42	2	0,26	7

CLIQUE E VEJA A AVALIAÇÃO COMPLETA

MP120		DP210		DP365		DP450		DPE450		DAOL		DSTAY		DPN	
DEP	TOP%	DEP	TOP%	DEP	TOP%	DEP	TOP%	DEP	TOP%	DEP	TOP%	DEP	TOP%	DEP	TOP%
3,28	7	5,20	31	13,51	21	13,33	23	0,07	51	-0,32	80	69,63	34	1,32	91

CLIQUE E VEJA A AVALIAÇÃO COMPLETA

PM		PD		TMD		PS		STAY		PES		IPP		AOL		EGS		PN	
DEP	TOP%	DEP	TOP%	DEP	TOP%	DEP	TOP%	DEP	TOP%	DEP	TOP%	DEP	TOP%	DEP	TOP%	DEP	TOP%	DEP	TOP%
3,71	3	3,42	41	6,75	8	13,33	14	35,42	19	0,41	41	-11,98	25	0,76	43	-1,93	96	0,26	64

CLIQUE E VEJA A AVALIAÇÃO COMPLETA

Prenhe do JEDI CAMPARINO. Previsão de parto: 15/09/2025.
iABCZ (ventre): 19,01 • DECA: 1

Nelore Paraná

RAMEKA FIV DA RFA

RG: RFA 3577 • NASC.: 11/08/2014 • FÊMEA



VÍDEO

TANGO

RAMBO DA MN

A1359 DA MN

DUMU VR

GIM DE GARÇA

DAHI

LASTRO FIV DA RFA

ENLEVO DA MORUNGABA

TERUSKA 12 J.GALERA

JOCAIRA J.GALERA

**NOANDHA FIV
COMAPI**

BIG BEN DA S.NICE

LAVANDA TE COMAPI

SOLINA

	iABCZg	DECA	P%		MGTe	TOP%		IOG	TOP%
	13,42	1	-		15,04	23		17,34	14

PM-EM		TMD		PD-ED		PS-ED		PE-365		AOL		ACAB		IPP		STAY		PN-EDg	
DEP	DECA	DEP	DECA	DEP	DECA	DEP	DECA	DEP	DECA	DEP	DECA	DEP	DECA	DEP	DECA	DEP	DECA	DEP	DECA
4,36	1	9,24	1	6,96	1	16,50	1	-0,581	10	2,570	1	0,813	3	-20,35	1	32,11	4	0,37	8

CLIQUE E VEJA A AVALIAÇÃO COMPLETA

MP120		DP210		DP365		DP450		DPE450		DAOL		DSTAY		DPN	
DEP	TOP%	DEP	TOP%	DEP	TOP%	DEP	TOP%	DEP	TOP%	DEP	TOP%	DEP	TOP%	DEP	TOP%
4,37	3	6,82	22	17,62	12	19,54	10	-0,74	98	2,38	12	68,21	37	1,13	87

CLIQUE E VEJA A AVALIAÇÃO COMPLETA

PM		PD		TMD		PS		STAY		PES		IPP		AOL		EGS		PN	
DEP	TOP%	DEP	TOP%	DEP	TOP%	DEP	TOP%	DEP	TOP%	DEP	TOP%	DEP	TOP%	DEP	TOP%	DEP	TOP%	DEP	TOP%
4,36	2	6,96	13	9,24	2	16,50	7	32,11	45	-0,70	93	-20,35	7	2,57	7	0,81	28	0,37	75

CLIQUE E VEJA A AVALIAÇÃO COMPLETA

Prenhe do APACHE DA ANP. Previsão de parto: 15/09/2025.
iABCZ (ventre): 18,49 • DECA: 1

Nelore Paraná

6399 DA PARANÁ

RG: PAR A 6399 • NASC.: 14/02/2023 • FÊMEA



VÍDEO

REM CABALLERO

REM FUTURO FIV

REM CONSTELAÇÃO

BRADO S.MARINA

LANDAU DA DI GENIO

DIMA DA DI GENIO

35ANP

ALLEGRA FIV PARANÁ

CAMPEÃO DA MN

B9584 TG

B2889 TG

KAYAK TE MAFRA

ALLEGRA FIV DA RS I

JUPIÁ III OUROFINO

	iABCZg	DECA	P%		MGTe	TOP%		IOG	TOP%
	11,04	2	-		19,30	13		12,40	26

PM-EM		TMD		PD-ED		PS-ED		PE-365		AOL		ACAB		IPP		STAY		PN-EDg	
DEP	DECA	DEP	DECA	DEP	DECA	DEP	DECA	DEP	DECA	DEP	DECA	DEP	DECA	DEP	DECA	DEP	DECA	DEP	DECA
0,06	6	4,44	2	8,41	1	15,01	1	0,389	3	1,812	2	-0,494	7	-17,07	1	32,74	4	0,18	6

PMGZ CLIQUE E VEJA A AVALIAÇÃO COMPLETA

MP120		DP210		DP365		DP450		DPE450		DAOL		DSTAY		DPN	
DEP	TOP%	DEP	TOP%	DEP	TOP%	DEP	TOP%	DEP	TOP%	DEP	TOP%	DEP	TOP%	DEP	TOP%
0,88	45	14,44	3	27,32	3	28,24	3	0,30	37	3,63	5	67,47	39	0,96	80

ANCP CLIQUE E VEJA A AVALIAÇÃO COMPLETA

PM		PD		TMD		PS		STAY		PES		IPP		AOL		EGS		PN	
DEP	TOP%	DEP	TOP%	DEP	TOP%	DEP	TOP%	DEP	TOP%	DEP	TOP%	DEP	TOP%	DEP	TOP%	DEP	TOP%	DEP	TOP%
0,06	58	8,41	7	4,44	23	15,01	10	32,74	40	0,46	38	-17,07	12	1,81	17	-0,49	69	0,18	54

Embrapa GENE PLUS CLIQUE E VEJA A AVALIAÇÃO COMPLETA

Prenhe do ANP 1991. Previsão de parto: 24/05/2025.
iABCZ (ventre): 16,2 • DECA: 1

Nelore Paraná

3005 DA ANP

RG: ANP 3005 • NASC.: 12/02/2023 • FÊMEA



REM RICKET

REM DANUT

REM PÁPRICA

**FABULOSO FIV
GUADALUPE**

REM USP

2966 TE PO GUADALUPE

55 LA GUADIANA

BRADO S.MARINA

LANDAU DA DI GENIO

DIMA DA DI GENIO

ITÁLIA FIV OLHO D

BITELO DA SS

VITIENE I J.GALERA

RITIENE 1 J.GALERA

	iABCZg	DECA	P%		MGTe	TOP%		IOG	TOP%
	15,36	1	-		20,26	11		21,62	8

PM-EM		TMD		PD-ED		PS-ED		PE-365		AOL		ACAB		IPP		STAY		PN-EDg	
DEP	DECA	DEP	DECA	DEP	DECA	DEP	DECA	DEP	DECA	DEP	DECA	DEP	DECA	DEP	DECA	DEP	DECA	DEP	DECA
4,08	1	10,52	1	10,87	1	20,64	1	1,396	1	2,820	1	-0,140	6	-21,87	1	28,80	7	0,10	5

CLIQUE E VEJA A AVALIAÇÃO COMPLETA

MP120		DP210		DP365		DP450		DPE450		DAOL		DSTAY		DPN	
DEP	TOP%	DEP	TOP%	DEP	TOP%	DEP	TOP%	DEP	TOP%	DEP	TOP%	DEP	TOP%	DEP	TOP%
2,86	10	14,36	3	27,94	2	27,39	3	1,39	6	2,04	15	63,83	49	0,25	38

CLIQUE E VEJA A AVALIAÇÃO COMPLETA

PM		PD		TMD		PS		STAY		PES		IPP		AOL		EGS		PN	
DEP	TOP%	DEP	TOP%	DEP	TOP%	DEP	TOP%	DEP	TOP%	DEP	TOP%	DEP	TOP%	DEP	TOP%	DEP	TOP%	DEP	TOP%
4,09	2	10,87	2	10,52	1	20,64	3	28,80	74	1,64	2	-21,87	6	2,82	5	-0,14	58	0,10	45

CLIQUE E VEJA A AVALIAÇÃO COMPLETA

Prenhe do CORINGA FIV ANP. Previsão de parto: 01/06/2025.
iABCZ (ventre): 19,79 • DECA: 1

Nelore Paranã

A6423 PARANÃ

RG: PAR A 6423 • NASC.: 25/03/2023 • FÊMEA



VÍDEO

REM CABALLERO

REM FUTURO FIV

REM CONSTELAÇÃO

LANDAU DA DI GENIO

Opositor DA DI GENIO

GAVINA DA DI GENIO

35ANP

TEMA FIV DA DI GENIO

CAMPEÃO DA MN

B9584 TG

B2889 TG

BITELO DS

BREEZE FIV DA SABIÁ

BELUGA TE DA SABIÁ

	iABCZg	DECA	P%		MGTe	TOP%		IOG	TOP%
	12,21	2	-		23,58	6		15,63	18

PM-EM		TMD		PD-ED		PS-ED		PE-365		AOL		ACAB		IPP		STAY		PN-EDg	
DEP	DECA	DEP	DECA	DEP	DECA	DEP	DECA	DEP	DECA	DEP	DECA	DEP	DECA	DEP	DECA	DEP	DECA	DEP	DECA
0,31	5	3,94	2	7,40	1	14,33	1	0,872	1	1,812	2	-0,146	6	-13,09	2	33,92	3	0,54	10

CLIQUE E VEJA A AVALIAÇÃO COMPLETA

MP120		DP210		DP365		DP450		DPE450		DAOL		DSTAY		DPN	
DEP	TOP%	DEP	TOP%	DEP	TOP%	DEP	TOP%	DEP	TOP%	DEP	TOP%	DEP	TOP%	DEP	TOP%
0,88	45	13,59	4	28,56	2	31,19	2	0,86	16	3,59	5	80,73	14	1,97	98

CLIQUE E VEJA A AVALIAÇÃO COMPLETA

PM		PD		TMD		PS		STAY		PES		IPP		AOL		EGS		PN	
DEP	TOP%	DEP	TOP%	DEP	TOP%	DEP	TOP%	DEP	TOP%	DEP	TOP%	DEP	TOP%	DEP	TOP%	DEP	TOP%	DEP	TOP%
0,31	53	7,40	11	3,94	27	14,33	12	33,92	30	1,29	6	-13,09	21	1,81	17	-0,15	58	0,54	89

CLIQUE E VEJA A AVALIAÇÃO COMPLETA

Prenhe do CAPITÃO DA ANP. Previsão de parto: 01/06/2025.
iABCZ (ventre): 20,7 • DECA: 1

Nelore Paranã

A6348 PARANÃ

RG: PAR A 6348 • NASC.: 30/01/2023 • FÊMEA



VÍDEO

REM TORIXORÉU

REM ARMADOR

REM RONDA

FORD FIV
CAMPARINO

QUARK COL.

JHVM 11330 FIV CAMPARINO

TOALHA FIV DO JHV

RAMBO DA MN

BRADO S.MARINA

XAMANA DA JANDAIA

VACINA FIV DO
PARANÃ

BITELO DA SS

VACINA VII DA RECREIO

VACINA DA SM

	iABCZg	DECA	P%		MGTe	TOP%		IOG	TOP%
	24,15	1	0,5		19,85	12		31,00	2

PM-EM		TMD		PD-ED		PS-ED		PE-365		AOL		ACAB		IPP		STAY		PN-EDg	
DEP	DECA	DEP	DECA	DEP	DECA	DEP	DECA	DEP	DECA	DEP	DECA	DEP	DECA	DEP	DECA	DEP	DECA	DEP	DECA
2,59	1	7,52	1	7,86	1	20,29	1	1,383	1	4,052	1	0,433	4	-20,68	1	41,48	1	0,67	10

CLIQUE E VEJA A AVALIAÇÃO COMPLETA

MP120		DP210		DP365		DP450		DPE450		DAOL		DSTAY		DPN	
DEP	TOP%	DEP	TOP%	DEP	TOP%	DEP	TOP%	DEP	TOP%	DEP	TOP%	DEP	TOP%	DEP	TOP%
2,29	16	9,53	12	19,11	10	20,83	9	1,11	11	3,71	4	76,43	21	1,68	97

CLIQUE E VEJA A AVALIAÇÃO COMPLETA

PM		PD		TMD		PS		STAY		PES		IPP		AOL		EGS		PN	
DEP	TOP%	DEP	TOP%	DEP	TOP%	DEP	TOP%	DEP	TOP%	DEP	TOP%	DEP	TOP%	DEP	TOP%	DEP	TOP%	DEP	TOP%
2,59	11	7,86	9	7,52	6	20,29	3	41,48	2	1,66	2	-20,68	7	4,05	0,5	0,43	39	0,67	95

CLIQUE E VEJA A AVALIAÇÃO COMPLETA

Prenhe do ANP 1991. Previsão de parto: 24/05/2025.
iABCZ (ventre): 22,75 • DECA: 1

Nelore Paranã

A6345 PARANÃ

RG: PAR A 6345 • NASC.: 31/01/2023 • FÊMEA



REM TORIXORÉU

REM ARMADOR

REM RONDA

**FORD FIV
CAMPARINO**

QUARK COL.

JHVM 11330 FIV CAMPARINO

TOALHA FIV DO JHV

RAMBO DA MN

BRADO S.MARINA

XAMANA DA JANDAIA

**DANÇA FIV DO
PARANÃ**

BIG BEN DA S.NICE

FLAGRA TE SJ COCAL

EXUBERANT TE DA SABIÁ

	iABCZg	DECA	P%		MGTe	TOP%		IOG	TOP%
	18,43	1	3		20,26	11		24,01	5

PM-EM		TMD		PD-ED		PS-ED		PE-365		AOL		ACAB		IPP		STAY		PN-EDg	
DEP	DECA	DEP	DECA	DEP	DECA	DEP	DECA	DEP	DECA	DEP	DECA	DEP	DECA	DEP	DECA	DEP	DECA	DEP	DECA
1,69	2	7,11	1	8,55	1	18,34	1	11,36	1	4,715	1	-3,766	10	-15,99	2	38,62	1	-0,47	1

CLIQUE E VEJA A AVALIAÇÃO COMPLETA

MP120		DP210		DP365		DP450		DPE450		DAOL		DSTAY		DPN	
DEP	TOP%	DEP	TOP%	DEP	TOP%	DEP	TOP%	DEP	TOP%	DEP	TOP%	DEP	TOP%	DEP	TOP%
1,15	38	10,33	10	19,06	10	18,89	11	1,12	10	3,81	4	80,57	14	0,02	24

CLIQUE E VEJA A AVALIAÇÃO COMPLETA

PM		PD		TMD		PS		STAY		PES		IPP		AOL		EGS		PN	
DEP	TOP%	DEP	TOP%	DEP	TOP%	DEP	TOP%	DEP	TOP%	DEP	TOP%	DEP	TOP%	DEP	TOP%	DEP	TOP%	DEP	TOP%
1,69	23	8,55	7	7,11	7	18,34	5	38,62	6	1,19	8	-15,99	14	4,72	0,5	-3,77	99	-0,47	3

CLIQUE E VEJA A AVALIAÇÃO COMPLETA

Prenhe do ANP 1991. Previsão de parto: 13/05/2025.
iABCZ (ventre): 19,89 • DECA: 1

Nelore Paraná

3110 DA ANP

RG: ANP 3110 • NASC.: 01/07/2023 • FÊMEA



VÍDEO

REM QUISCO

REM USP

REM RÉGIS

URÂNIO DA EAO

NEVI DA EAO

8898 FIV DA EAO

MARILDA DA EAO

BRADO S.MARINA

LANDAU DA DI GENIO

DIMA DA DI GENIO

ANP844

KAYAK TE MAFRA

THAMARA FIV INTEGRAL

QUALITÁ TE GUADALUPE

	iABCZg	DECA	P%		MGTe	TOP%		IOG	TOP%
	15,87	1	5		15,22	22		18,68	12

PM-EM	TMD	PD-ED	PS-ED	PE-365	AOL	ACAB	IPP	STAY	PN-EDg										
DEP	DECA	DEP	DECA	DEP	DECA	DEP	DECA	DEP	DECA										
2,00	2	7,22	1	8,42	1	15,97	1	0,208	4	0,111	6	-0,319	7	-13,78	2	38,28	1	0,03	5

CLIQUE E VEJA A AVALIAÇÃO COMPLETA

MP120	DP210	DP365	DP450	DPE450	DAOL	DSTAY	DPN								
DEP	TOP%	DEP	TOP%	DEP	TOP%	DEP	TOP%								
3,71	5	10,78	9	20,61	8	18,85	11	0,50	28	0,68	36	59,56	63	0,29	40

CLIQUE E VEJA A AVALIAÇÃO COMPLETA

PM	PD	TMD	PS	STAY	PES	IPP	AOL	EGS	PN										
DEP	TOP%	DEP	TOP%	DEP	TOP%	DEP	TOP%	DEP	TOP%										
2,00	18	8,42	7	7,22	7	15,97	8	38,28	7	0,39	42	-13,78	20	0,11	62	-0,32	64	0,03	36

CLIQUE E VEJA A AVALIAÇÃO COMPLETA

Prenhe do D8 DA EAO. Previsão de parto: 14/09/2025.
iABCZ (ventre): 22,6 • DECA: 1

Nelore Paranã

A6524 PARANÃ

RG: PAR A 6524 • NASC.: 04/07/2023 • FÊMEA



VÍDEO

REM QUISCO

REM USP

REM RÉGIS

7103 DA EAO

DOLMAN IZ

1843 DA EAO

XIMARRA DO B.RICO

BRADO S.MARINA

LANDAU DA DI GENIO

DIMA DA DI GENIO

TANDARA FIV DO
MURA

HELÍACO DA JAVA

IANA TE DO MURA

GAORINA TE DA FAZ.

	iABCZg	DECA	P%		MGTe	TOP%		IOG	TOP%
	11,32	2	14		16,38	19		13,39	23

PM-EM		TMD		PD-ED		PS-ED		PE-365		AOL		ACAB		IPP		STAY		PN-EDg	
DEP	DECA	DEP	DECA	DEP	DECA	DEP	DECA	DEP	DECA	DEP	DECA	DEP	DECA	DEP	DECA	DEP	DECA	DEP	DECA
1,98	2	6,75	1	6,49	2	10,54	2	0,706	1	2,823	1	-2,673	10	-17,83	1	33,68	3	0,57	10

CLIQUE E VEJA A AVALIAÇÃO COMPLETA

MP120		DP210		DP365		DP450		DPE450		DAOL		DSTAY		DPN	
DEP	TOP%	DEP	TOP%	DEP	TOP%	DEP	TOP%	DEP	TOP%	DEP	TOP%	DEP	TOP%	DEP	TOP%
2,37	15	10,49	10	13,95	20	14,96	19	0,73	20	2,84	9	71,36	30	0,16	32

CLIQUE E VEJA A AVALIAÇÃO COMPLETA

PM		PD		TMD		PS		STAY		PES		IPP		AOL		EGS		PN	
DEP	TOP%	DEP	TOP%	DEP	TOP%	DEP	TOP%	DEP	TOP%	DEP	TOP%	DEP	TOP%	DEP	TOP%	DEP	TOP%	DEP	TOP%
1,99	19	6,49	16	6,75	8	10,54	23	33,68	32	0,95	15	-17,83	11	2,82	5	-2,67	99	0,57	90

CLIQUE E VEJA A AVALIAÇÃO COMPLETA

Prenhe do DELTA DA EAO. Previsão de parto: 14/09/2025.
iABCZ (ventre): 21,6 • DECA: 1

Nelore Paranã

3316 DA ANP

RG: ANP 3316 • NASC.: 20/09/2023 • FÊMEA



REM QUISCO

REM USP

REM RÉGIS

7103 DA EAO

DOLMAN IZ

1843 DA EAO

XIMARRA DO B.RICO

REM TORIXORÉU

REM ARMADOR

REM RONDA

VIENA FIV DO MURA

HELÍACO DA JAVA

IANA TE DO MURA

GAORINA TE DA FAZ.

	iABCZg	DECA	P%		MGTe	TOP%		IQG	TOP%
	15,38	1	6		18,82	14		18,22	13

PM-EM		TMD		PD-ED		PS-ED		PE-365		AOL		ACAB		IPP		STAY		PN-EDg	
DEP	DECA	DEP	DECA	DEP	DECA	DEP	DECA	DEP	DECA	DEP	DECA	DEP	DECA	DEP	DECA	DEP	DECA	DEP	DECA
1,92	2	7,39	1	8,21	1	18,95	1	0,387	3	2,494	1	-1,598	10	-14,59	2	35,98	2	0,66	10

CLIQUE E VEJA A AVALIAÇÃO COMPLETA

MP120		DP210		DP365		DP450		DPE450		DAOL		DSTAY		DPN	
DEP	TOP%	DEP	TOP%	DEP	TOP%	DEP	TOP%	DEP	TOP%	DEP	TOP%	DEP	TOP%	DEP	TOP%
3,56	5	10,39	10	19,90	9	17,81	13	-0,18	76	2,40	12	77,30	19	0,73	69

CLIQUE E VEJA A AVALIAÇÃO COMPLETA

PM		PD		TMD		PS		STAY		PES		IPP		AOL		EGS		PN	
DEP	TOP%	DEP	TOP%	DEP	TOP%	DEP	TOP%	DEP	TOP%	DEP	TOP%	DEP	TOP%	DEP	TOP%	DEP	TOP%	DEP	TOP%
1,92	20	8,21	8	7,39	6	18,95	4	35,98	16	0,48	37	-14,59	18	2,49	8	-1,60	93	0,66	94

CLIQUE E VEJA A AVALIAÇÃO COMPLETA

Prenhe do BOEING FIV. Previsão de parto: 14/09/2025.
iABCZ (ventre): 23,69 • DECA: 1

Nelore Paranã

A6349 PARANÃ

RG: PAR A 6349 • NASC.: 31/01/2023 • FÊMEA



VÍDEO

BIG DO BJ

LOGAN DA DI GENIO

GAVINA DA DI GENIO

BRADO S.MARINA

LANDAU DA DI GENIO

DIMA DA DI GENIO

DODGE RAM DA RS

RABITA FIV DA DI GENIO

BITELO DS

BREEZE FIV DA SABIÁ

BELUGA TE DA SABIÁ

RHENNO FIV KUBERA

CARROLA FIV HVP

HAMINA FIV DA MV

	iABCZg	DECA	P%		MGTe	TOP%		IOG	TOP%
	2,67	5	-		14,63	24		0,15	67

PM-EM		TMD		PD-ED		PS-ED		PE-365		AOL		ACAB		IPP		STAY		PN-EDg	
DEP	DECA	DEP	DECA	DEP	DECA	DEP	DECA	DEP	DECA	DEP	DECA	DEP	DECA	DEP	DECA	DEP	DECA	DEP	DECA
0,25	5	5,45	1	9,12	1	9,56	2	-0,480	10	-0,242	7	-1,278	9	-10,99	3	26,82	9	0,62	10

PMGZ CLIQUE E VEJA A AVALIAÇÃO COMPLETA

MP120		DP210		DP365		DP450		DPE450		DAOL		DSTAY		DPN	
DEP	TOP%	DEP	TOP%	DEP	TOP%	DEP	TOP%	DEP	TOP%	DEP	TOP%	DEP	TOP%	DEP	TOP%
2,01	20	11,34	8	16,06	15	17,47	14	0,05	53	1,00	30	72,87	27	1,73	97

ANCP CLIQUE E VEJA A AVALIAÇÃO COMPLETA

PM		PD		TMD		PS		STAY		PES		IPP		AOL		EGS		PN	
DEP	TOP%	DEP	TOP%	DEP	TOP%	DEP	TOP%	DEP	TOP%	DEP	TOP%	DEP	TOP%	DEP	TOP%	DEP	TOP%	DEP	TOP%
0,25	54	9,12	5	5,45	15	9,56	28	26,82	87	-0,25	79	-10,99	28	-0,24	71	-1,28	88	0,62	93

Embrapa GENE PLUS CLIQUE E VEJA A AVALIAÇÃO COMPLETA

Prenhe do ANP 1991. Previsão de parto: 13/05/2025.
iABCZ (ventre): 12,01 • DECA: 2

NECTARINA FIV PARANÃ

RG: PAR A 6634 • NASC.: 12/10/2023 • FÊMEA



VÍDEO

REM TORIXORÉU

REM ARMADOR

REM RONDA

COMBOIO FIV DA S.NICE

REM VOKOLO

B4987 FIV DA S.NICE

GULAB DA S.NICE

ENCARTE DS

BITELO DS

DÁCIA DS

HEXTIVA FIV DO PARANÃ

GUINCHO TE DE NAVIRAÍ

INDIARA TE MAFRA

FILLARA TE MAFRA

	iABCZg	DECA	P%		MGTe	TOP%		IQG	TOP%
	12,92	1	10		20,08	11		18,03	13

PM-EM		TMD		PD-ED		PS-ED		PE-365		AOL		ACAB		IPP		STAY		PN-EDg	
DEP	DECA	DEP	DECA	DEP	DECA	DEP	DECA	DEP	DECA	DEP	DECA	DEP	DECA	DEP	DECA	DEP	DECA	DEP	DECA
-0,32	7	5,94	1	12,37	1	21,38	1	1,172	1	2,031	1	0,598	3	-4,03	5	31,24	5	0,27	7

CLIQUE E VEJA A AVALIAÇÃO COMPLETA

MP120		DP210		DP365		DP450		DPE450		DAOL		DSTAY		DPN	
DEP	TOP%	DEP	TOP%	DEP	TOP%	DEP	TOP%	DEP	TOP%	DEP	TOP%	DEP	TOP%	DEP	TOP%
1,75	24	16,09	2	21,61	7	21,93	7	1,43	6	2,61	10	70,00	33	0,12	30

CLIQUE E VEJA A AVALIAÇÃO COMPLETA

PM		PD		TMD		PS		STAY		PES		IPP		AOL		EGS		PN	
DEP	TOP%	DEP	TOP%	DEP	TOP%	DEP	TOP%	DEP	TOP%	DEP	TOP%	DEP	TOP%	DEP	TOP%	DEP	TOP%	DEP	TOP%
-0,32	67	12,38	1	5,94	12	21,38	2	31,24	53	1,79	1	-4,03	52	2,03	14	0,60	34	0,27	64

CLIQUE E VEJA A AVALIAÇÃO COMPLETA

Prenhe do DELTA DA EAO. Previsão de parto: 14/09/2025.
iABCZ (ventre): 22,4 • DECA: 1

Nelore Paraná

3099 DA ANP

RG: ANP 3099 • NASC.: 02/06/2023 • FÊMEA



VÍDEO

REM SAGRES

REM COMPUTATOR

REM PARADOXA

LAND ROVER DE NAVIRAÍ

NAVIRAÍ FIV NEON

765 FIV DE NAVIRAÍ

NAVIRAÍ 11852-10

BRADO S.MARINA

LANDAU DA DI GENIO

DIMA DA DI GENIO

PIETRA FIV DO HEJ

HELÍACO DA JAVA

LIAKA DA RS I

CARTAGENA DA ONIX

	iABCZg	DECA	P%		MGTe	TOP%		IOG	TOP%
	6,76	3	-		15,37	22		7,76	40

PM-EM		TMD		PD-ED		PS-ED		PE-365		AOL		ACAB		IPP		STAY		PN-EDg	
DEP	DECA	DEP	DECA	DEP	DECA	DEP	DECA	DEP	DECA	DEP	DECA	DEP	DECA	DEP	DECA	DEP	DECA	DEP	DECA
-2,80	10	4,19	2	11,40	1	18,93	1	0,642	1	2,922	1	2,759	1	-10,50	3	24,49	10	0,97	10

CLIQUE E VEJA A AVALIAÇÃO COMPLETA

MP120		DP210		DP365		DP450		DPE450		DAOL		DSTAY		DPN	
DEP	TOP%	DEP	TOP%	DEP	TOP%	DEP	TOP%	DEP	TOP%	DEP	TOP%	DEP	TOP%	DEP	TOP%
-1,55	96	16,80	2	29,07	2	29,49	2	1,10	11	3,38	6	47,08	97	2,60	100

CLIQUE E VEJA A AVALIAÇÃO COMPLETA

PM		PD		TMD		PS		STAY		PES		IPP		AOL		EGS		PN	
DEP	TOP%	DEP	TOP%	DEP	TOP%	DEP	TOP%	DEP	TOP%	DEP	TOP%	DEP	TOP%	DEP	TOP%	DEP	TOP%	DEP	TOP%
-2,80	97	11,40	2	4,19	25	18,93	4	24,49	95	0,98	14	-10,50	29	2,92	4	2,76	2	0,97	99

CLIQUE E VEJA A AVALIAÇÃO COMPLETA

Prenhe do DIPLOMATA AGRON. Previsão de parto: 30/03/2025.
iABCZ (ventre): 13,54 • DECA: 1

Nelore Paranã

A6509 PARANÃ

RG: PAR A 6509 • NASC.: 11/07/2023 • FÊMEA



REM SABELO

REM DIFTOX

REM AMITRAZ

APOLLO PARANÃ

REM ARMADOR

REM AMITRAZ

REM RAJIOKA FIV

HELÍACO DA JAVA

RHENNO FIV KUBERA

HADÉLIA NF DA ELD.

**TAILÂNDIA FIV
M.VERDE**

JERU FIV DO BRUMADO

ORQUESTRA TE M.VERDE

MADRI TE GUADALUPE

	iABCZg	DECA	P%		MGTe	TOP%		IOG	TOP%
	22,05	1	1		24,36	5		23,12	6

PM-EM		TMD		PD-ED		PS-ED		PE-365		AOL		ACAB		IPP		STAY		PN-EDg	
DEP	DECA	DEP	DECA	DEP	DECA	DEP	DECA	DEP	DECA	DEP	DECA	DEP	DECA	DEP	DECA	DEP	DECA	DEP	DECA
5,44	1	13,71	1	14,01	1	23,25	1	0,523	2	2,499	1	-0,786	8	-27,24	1	35,09	2	1,05	10

CLIQUE E VEJA A AVALIAÇÃO COMPLETA

MP120		DP210		DP365		DP450		DPE450		DAOL		DSTAY		DPN	
DEP	TOP%	DEP	TOP%	DEP	TOP%	DEP	TOP%	DEP	TOP%	DEP	TOP%	DEP	TOP%	DEP	TOP%
3,72	5	16,41	2	28,17	2	27,39	3	0,78	19	2,29	13	75,62	22	1,88	98

CLIQUE E VEJA A AVALIAÇÃO COMPLETA

PM		PD		TMD		PS		STAY		PES		IPP		AOL		EGS		PN	
DEP	TOP%	DEP	TOP%	DEP	TOP%	DEP	TOP%	DEP	TOP%	DEP	TOP%	DEP	TOP%	DEP	TOP%	DEP	TOP%	DEP	TOP%
5,44	0,5	14,01	0,5	13,71	0,1	23,25	1	35,09	21	0,90	16	-27,24	2	2,50	8	-0,79	77	1,05	99

CLIQUE E VEJA A AVALIAÇÃO COMPLETA

Prenhe do CONAN ANP. Previsão de parto: 01/06/2025.
iABCZ (ventre): 22,04 • DECA: 1

Nelore Paraná

2940 DA ANP

RG: ANP 2940 • NASC.: 31/01/2023 • FÊMEA



VÍDEO

REM TORIXORÉU

REM ARMADOR

REM RONDA

**FORD FIV
CAMPARINO**

QUARK COL.

JHVM 11330 FIV CAMPARINO

TOALHA FIV DO JHV

BRADO S.MARINA

LANDAU DA DI GENIO

DIMA DA DI GENIO

TUANI FIV DO MURA

BASCO DA SM

JOLIE FIV DO MURA

ENFEZADA DO MURA

	iABCZg	DECA	P%		MGTe	TOP%		IOG	TOP%
	22,42	1	1		19,81	12		28,74	2

PM-EM		TMD		PD-ED		PS-ED		PE-365		AOL		ACAB		IPP		STAY		PN-EDg	
DEP	DECA	DEP	DECA	DEP	DECA	DEP	DECA	DEP	DECA	DEP	DECA	DEP	DECA	DEP	DECA	DEP	DECA	DEP	DECA
1,74	2	9,01	1	9,62	1	20,17	1	0,955	1	1,978	1	2,462	1	-30,87	1	39,01	1	0,16	6

CLIQUE E VEJA A AVALIAÇÃO COMPLETA

MP120		DP210		DP365		DP450		DPE450		DAOL		DSTAY		DPN	
DEP	TOP%	DEP	TOP%	DEP	TOP%	DEP	TOP%	DEP	TOP%	DEP	TOP%	DEP	TOP%	DEP	TOP%
2,08	19	9,86	11	21,50	7	21,17	8	0,83	17	1,50	22	72,13	29	0,77	71

CLIQUE E VEJA A AVALIAÇÃO COMPLETA

PM		PD		TMD		PS		STAY		PES		IPP		AOL		EGS		PN	
DEP	TOP%	DEP	TOP%	DEP	TOP%	DEP	TOP%	DEP	TOP%	DEP	TOP%	DEP	TOP%	DEP	TOP%	DEP	TOP%	DEP	TOP%
1,74	23	9,62	4	9,01	2	20,17	3	39,01	5	1,17	8	-30,87	1	1,98	15	2,46	3	0,16	52

CLIQUE E VEJA A AVALIAÇÃO COMPLETA

Prenhe do ANP 1991. Previsão de parto: 21/04/2025.
iABCZ (ventre): 21,89 • DECA: 1

Nelore Paranã

MADRE FIV PARANÃ

RG: PAR A 6088 • NASC.: 20/11/2022 • FÊMEA



VÍDEO

BRADO S.MARINA

LANDAU DA DI GENIO

DIMA DA DI GENIO

**OPOSITOR DA DI
GENIO**

QUARK COL.

GAVINA DA DI GENIO

APOSTILHA FIV DA AIMORÉ

LUDY DE GARÇA

BITELO DA SS

TAREFA DA SS

NILANI FIV NRIO

GANDHI PO DA NI

XAQUIRA I.J.GALERA

JORDÂNIA XXVII FIV PONTAL

	iABCZg	DECA	P%		MGT_e	TOP%		IQG	TOP%
	-0,41	7	-		12,58	30		-1,98	73

PM-EM		TMD		PD-ED		PS-ED		PE-365		AOL		ACAB		IPP		STAY		PN-EDg	
DEP	DECA	DEP	DECA	DEP	DECA	DEP	DECA	DEP	DECA	DEP	DECA	DEP	DECA	DEP	DECA	DEP	DECA	DEP	DECA
-1,88	9	0,68	6	6,49	2	8,47	3	0,252	4	-0,428	7	-1,365	9	5,29	8	27,49	8	0,45	9

CLIQUE E VEJA A AVALIAÇÃO COMPLETA

MP120		DP210		DP365		DP450		DPE450		DAOL		DSTAY		DPN	
DEP	TOP%	DEP	TOP%	DEP	TOP%	DEP	TOP%	DEP	TOP%	DEP	TOP%	DEP	TOP%	DEP	TOP%
1,42	31	8,44	15	13,13	22	14,17	21	0,53	27	0,76	34	63,95	49	0,79	72

CLIQUE E VEJA A AVALIAÇÃO COMPLETA

PM		PD		TMD		PS		STAY		PES		IPP		AOL		EGS		PN	
DEP	TOP%	DEP	TOP%	DEP	TOP%	DEP	TOP%	DEP	TOP%	DEP	TOP%	DEP	TOP%	DEP	TOP%	DEP	TOP%	DEP	TOP%
-1,88	91	6,49	16	0,68	63	8,47	32	27,49	83	0,45	38	5,29	83	-0,43	76	-1,37	89	0,45	82

CLIQUE E VEJA A AVALIAÇÃO COMPLETA

Prenhe do ANP 1991. Previsão de parto: 13/04/2025.
iABCZ (ventre): 10,47 • DECA: 2

Nelore Paraná

2260 DA ANP

RG: ANP 2260 • NASC.: 02/11/2022 • FÊMEA



VÍDEO

REM QUISCO

REM TORIXORÉU

REM PIROGA TE

REM ARMADOR

NOTURNO

REM RONDA

FIMA

CAMPEÃO DA MN

CALIBRE FIV CAMPARINO

JHVM 9862 FIV CAMPARINO

BRASILEIRA FIV NDF

COSTUME DE NAVIRAÍ

GRAPA TE DE NAVIRAÍ

TRUCADA DA SM

	iABCZg	DECA	P%		MGTe	TOP%		IOG	TOP%
	20,15	1	2		23,52	6		20,15	9

PM-EM		TMD		PD-ED		PS-ED		PE-365		AOL		ACAB		IPP		STAY		PN-EDg	
DEP	DECA	DEP	DECA	DEP	DECA	DEP	DECA	DEP	DECA	DEP	DECA	DEP	DECA	DEP	DECA	DEP	DECA	DEP	DECA
2,16	2	7,66	1	9,85	1	13,83	1	1,864	1	2,819	1	-0,589	8	-14,06	2	39,44	1	0,81	10

CLIQUE E VEJA A AVALIAÇÃO COMPLETA

MP120		DP210		DP365		DP450		DPE450		DAOL		DSTAY		DPN	
DEP	TOP%	DEP	TOP%	DEP	TOP%	DEP	TOP%	DEP	TOP%	DEP	TOP%	DEP	TOP%	DEP	TOP%
1,97	20	13,53	4	21,25	7	19,60	10	1,72	3	3,68	4	84,38	8	1,61	96

CLIQUE E VEJA A AVALIAÇÃO COMPLETA

PM		PD		TMD		PS		STAY		PES		IPP		AOL		EGS		PN	
DEP	TOP%	DEP	TOP%	DEP	TOP%	DEP	TOP%	DEP	TOP%	DEP	TOP%	DEP	TOP%	DEP	TOP%	DEP	TOP%	DEP	TOP%
2,16	16	9,85	4	7,66	5	13,83	13	39,44	4	1,80	1	-14,06	19	2,82	5	-0,59	72	0,81	98

CLIQUE E VEJA A AVALIAÇÃO COMPLETA

Prenhe do CAPITOLIO ANP. Previsão de parto: 24/08/2025.
iABCZ (ventre): 24,75 • DECA: 1

Nelore Paraná

LENA DO HEJ

RG: HEJ 1303 • NASC.: 05/04/2023 • FÊMEA



REM RICKET

REM VOKOLO

REM TAKAKA

ALEF DA EAO

BACKUP

PATUSCADA DA EAO

URUBA DO B.RICO

BASCO DA SM

KAYAK TE MAFRA

LIAKA DA RS I

DINAMARCA FIV JUNQ

BITELO DA SS

QUALITÁ TE GUADALUPE

ORQUÍDEA TE DA SABIÁ

	iABCZg	DECA	P%		IQG	TOP%
	9,23	2	-		10,70	31

PM-EM		TMD		PD-ED		PS-ED		PE-365		AOL		ACAB		IPP		STAY		PN-EDg	
DEP	DECA	DEP	DECA	DEP	DECA	DEP	DECA	DEP	DECA	DEP	DECA	DEP	DECA	DEP	DECA	DEP	DECA	DEP	DECA
0,40	5	3,95	2	7,06	1	11,95	2	0,316	3	2,435	1	-0,630	8	-17,47	1	31,34	5	0,38	9

CLIQUE E VEJA A AVALIAÇÃO COMPLETA

PM	PD	TMD		PS	STAY		PES	IPP	AOL		EGS	PN							
DEP	TOP%	DEP	TOP%	DEP	TOP%	DEP	TOP%	DEP	TOP%	DEP	TOP%	DEP	TOP%						
0,40	50	7,06	13	3,95	27	11,95	18	31,34	52	0,55	33	-17,47	12	2,44	8	-0,63	73	0,38	77

CLIQUE E VEJA A AVALIAÇÃO COMPLETA

Prenhe do URANIO DA EAO. Previsão de parto: 30/03/2025.
iABCZ (ventre): 12,26 • DECA: 2

Nelore Paraná

ELLA DA ANP

RG: ANP 2974 • NASC.: 09/02/2023 • FÊMEA



VÍDEO

RAMBO DA MN

BRADO S.MARINA

XAMANA DA JANDAIA

LANDAU DA DI GENIO

FAJARDO DA GB

DIMA DA DI GENIO

GAMAYANA TE PONTAL

1646 DA MN

HELÍACO DA JAVA

DÉLIA DA JAVA

TAÇA CRISTAL

BASCO DA SM

OMA CRISTAL

GRÁFICA 4 CRISTAL

	iABCZg	DECA	P%		MGTe	TOP%		IQG	TOP%
	0,6	6	-		10,34	39		0,78	65

PM-EM		TMD		PD-ED		PS-ED		PE-365		AOL		ACAB		IPP		STAY		PN-EDg	
DEP	DECA	DEP	DECA	DEP	DECA	DEP	DECA	DEP	DECA	DEP	DECA	DEP	DECA	DEP	DECA	DEP	DECA	DEP	DECA
0,00	6	2,55	4	2,12	5	7,09	3	-0,235	8	0,119	6	-1,322	9	-17,99	1	27,53	8	0,68	10

CLIQUE E VEJA A AVALIAÇÃO COMPLETA

MP120		DP210		DP365		DP450		DPE450		DAOL		DSTAY		DPN	
DEP	TOP%	DEP	TOP%	DEP	TOP%	DEP	TOP%	DEP	TOP%	DEP	TOP%	DEP	TOP%	DEP	TOP%
1,58	28	5,97	27	15,94	16	16,77	15	-0,07	67	1,21	26	57,72	69	1,77	97

CLIQUE E VEJA A AVALIAÇÃO COMPLETA

PM		PD		TMD		PS		STAY		PES		IPP		AOL		EGS		PN	
DEP	TOP%	DEP	TOP%	DEP	TOP%	DEP	TOP%	DEP	TOP%	DEP	TOP%	DEP	TOP%	DEP	TOP%	DEP	TOP%	DEP	TOP%
0,00	60	2,12	54	2,55	42	7,09	39	27,53	83	-0,39	84	-17,99	11	0,12	61	-1,32	89	0,68	95

CLIQUE E VEJA A AVALIAÇÃO COMPLETA

Prenhe do APACHE DA ANP. Previsão de parto: 08/03/2025.
iABCZ (ventre): 12,08 • DECA: 2

Nelore Paraná

A6317 PARANÁ

RG: PAR A 6317 • NASC.: 15/01/2023 • FÊMEA



REM TORIXORÉU

REM ARMADOR

REM RONDA

6279 FIV DA EAO

REM USP

9152 DA EAO

PALÁCIA DA EAO

BRADO S.MARINA

LANDAU DA DI GENIO

DIMA DA DI GENIO

DHORAÑITA FIV DO
PARANÁ

RHENNO FIV KUBERA

CARROLA FIV HVP

HAMINA FIV DA MV

	iABCZg	DECA	P%		MGTe	TOP%		IOG	TOP%
	12,39	2	11		16,26	20		18,79	12

PM-EM		TMD		PD-ED		PS-ED		PE-365		AOL		ACAB		IPP		STAY		PN-EDg	
DEP	DECA	DEP	DECA	DEP	DECA	DEP	DECA	DEP	DECA	DEP	DECA	DEP	DECA	DEP	DECA	DEP	DECA	DEP	DECA
3,51	1	9,24	1	9,25	1	16,31	1	0,651	1	2,567	1	0,716	3	-17,44	1	29,21	7	0,25	7

CLIQUE E VEJA A AVALIAÇÃO COMPLETA

MP120		DP210		DP365		DP450		DPE450		DAOL		DSTAY		DPN	
DEP	TOP%	DEP	TOP%	DEP	TOP%	DEP	TOP%	DEP	TOP%	DEP	TOP%	DEP	TOP%	DEP	TOP%
3,31	6	9,35	13	17,78	12	17,87	13	1,39	6	2,76	9	64,89	46	0,84	75

CLIQUE E VEJA A AVALIAÇÃO COMPLETA

PM		PD		TMD		PS		STAY		PES		IPP		AOL		EGS		PN	
DEP	TOP%	DEP	TOP%	DEP	TOP%	DEP	TOP%	DEP	TOP%	DEP	TOP%	DEP	TOP%	DEP	TOP%	DEP	TOP%	DEP	TOP%
3,51	4	9,25	5	9,24	2	16,31	7	29,21	71	1,19	8	-17,44	12	2,57	7	0,72	31	0,25	62

CLIQUE E VEJA A AVALIAÇÃO COMPLETA

Prenhe do URANIO DA EAO. Previsão de parto: 30/03/2025.
iABCZ (ventre): 13,84 • DECA: 1

MAURITANIA FIV DA ANP

RG: ANP 2631 • NASC.: 22/12/2022 • FÊMEA



VÍDEO

RAMBO DA MN

BRADO S.MARINA

XAMANA DA JANDAIA

LANDAU DA DI GENIO

FAJARDO DA GB

DIMA DA DI GENIO

GAMAYANA TE PONTAL

BARRANCO 1171

1646 DA MN

HIALITA LAMU

JANJAH FIV MATA VELHA

BITELO DA SS

ESTILOS DA DI GENIO

ELEGANCE II TE UNIMAR

	iABCZg	DECA	P%		MGTe	TOP%		IQG	TOP%
	9,9	2	18		17,22	17		11,16	29

PM-EM		TMD		PD-ED		PS-ED		PE-365		AOL		ACAB		IPP		STAY		PN-EDg	
DEP	DECA	DEP	DECA	DEP	DECA	DEP	DECA	DEP	DECA	DEP	DECA	DEP	DECA	DEP	DECA	DEP	DECA	DEP	DECA
1,84	2	7,30	1	10,06	1	14,95	1	0,179	5	2,974	1	0,439	4	-8,10	3	29,13	7	0,95	10

CLIQUE E VEJA A AVALIAÇÃO COMPLETA

MP120		DP210		DP365		DP450		DPE450		DAOL		DSTAY		DPN	
DEP	TOP%	DEP	TOP%	DEP	TOP%	DEP	TOP%	DEP	TOP%	DEP	TOP%	DEP	TOP%	DEP	TOP%
0,85	46	10,94	9	18,97	10	19,07	11	0,11	48	3,27	6	71,86	29	1,38	93

CLIQUE E VEJA A AVALIAÇÃO COMPLETA

PM		PD		TMD		PS		STAY		PES		IPP		AOL		EGS		PN	
DEP	TOP%	DEP	TOP%	DEP	TOP%	DEP	TOP%	DEP	TOP%	DEP	TOP%	DEP	TOP%	DEP	TOP%	DEP	TOP%	DEP	TOP%
1,84	21	10,06	3	7,30	6	14,95	10	29,13	72	0,59	31	-8,10	37	2,97	4	0,44	39	0,95	99

CLIQUE E VEJA A AVALIAÇÃO COMPLETA

Prenhe do ANP 1991. Previsão de parto: 13/05/2025.
iABCZ (ventre): 15,63 • DECA: 1

Nelore Paranã

2740 DA ANP

RG: ANP 2740 • NASC.: 25/12/2022 • FÊMEA



VÍDEO

RAMBO DA MN

BRADO S.MARINA

XAMANA DA JANDAIA

LANDAU DA DI GENIO

FAJARDO DA GB

DIMA DA DI GENIO

GAMAYANA TE PONTAL

BARRANCO 1171

1646 DA MN

HIALITA LAMU

JANJAH FIV MATA VELHA

BITELO DA SS

ESTILOS DA DI GENIO

ELEGANCE II TE UNIMAR

	iABCZg	DECA	P%		MGTe	TOP%		IOG	TOP%
	18,33	1	3		15,31	22		24,59	5

PM-EM		TMD		PD-ED		PS-ED		PE-365		AOL		ACAB		IPP		STAY		PN-EDg	
DEP	DECA	DEP	DECA	DEP	DECA	DEP	DECA	DEP	DECA	DEP	DECA	DEP	DECA	DEP	DECA	DEP	DECA	DEP	DECA
5,44	1	8,62	1	3,04	4	12,90	1	0,381	3	2,108	1	0,350	4	-35,17	1	37,58	1	0,07	5

CLIQUE E VEJA A AVALIAÇÃO COMPLETA

MP120		DP210		DP365		DP450		DPE450		DAOL		DSTAY		DPN	
DEP	TOP%	DEP	TOP%	DEP	TOP%	DEP	TOP%	DEP	TOP%	DEP	TOP%	DEP	TOP%	DEP	TOP%
4,05	3	5,97	27	13,87	20	13,59	22	0,56	25	2,21	14	75,22	23	0,14	31

CLIQUE E VEJA A AVALIAÇÃO COMPLETA

PM		PD		TMD		PS		STAY		PES		IPP		AOL		EGS		PN	
DEP	TOP%	DEP	TOP%	DEP	TOP%	DEP	TOP%	DEP	TOP%	DEP	TOP%	DEP	TOP%	DEP	TOP%	DEP	TOP%	DEP	TOP%
5,44	0,5	3,04	45	8,62	3	12,90	15	37,58	9	0,90	16	-35,16	0,5	2,11	13	0,35	42	0,07	41

CLIQUE E VEJA A AVALIAÇÃO COMPLETA

Parida de macho (ANP 5437) do FORD FIV CAMPARINO desde 21/01/2025.
iABCZ (cria): 19,26 • DECA: 1

Inseminada (28/02/2025) do CALIBRE FIV.

Nelore Paraná

3097 DA ANP

RG: ANP 3097 • NASC.: 26/05/2023 • FÊMEA



VÍDEO

RAMBO DA MN

BRADO S.MARINA

XAMANA DA JANDAIA

LANDAU DA DI GENIO

FAJARDO DA GB

DIMA DA DI GENIO

GAMAYANA TE PONTAL

1646 DA MN

HELÍACO DA JAVA

DÉLIA DA JAVA

QUIRA FIV DA MIMA

BITELO DA SS

LOTERIA FIV DA MIMA

CATITA TE DA MIMA

	iABCZg	DECA	P%		MGT_e	TOP%		IOG	TOP%
	-0,82	7	-		7,35	54		-1,12	71

PM-EM		TMD		PD-ED		PS-ED		PE-365		AOL		ACAB		IPP		STAY		PN-EDg	
DEP	DECA	DEP	DECA	DEP	DECA	DEP	DECA	DEP	DECA	DEP	DECA	DEP	DECA	DEP	DECA	DEP	DECA	DEP	DECA
1,13	3	2,71	4	3,52	4	6,04	4	0,187	5	1,269	3	-1,740	10	-10,40	3	24,28	10	0,66	10

CLIQUE E VEJA A AVALIAÇÃO COMPLETA

MP120		DP210		DP365		DP450		DPE450		DAOL		DSTAY		DPN	
DEP	TOP%	DEP	TOP%	DEP	TOP%	DEP	TOP%	DEP	TOP%	DEP	TOP%	DEP	TOP%	DEP	TOP%
2,23	16	5,16	32	9,65	34	7,95	41	0,44	30	1,07	28	51,91	87	1,04	84

CLIQUE E VEJA A AVALIAÇÃO COMPLETA

PM		PD		TMD		PS		STAY		PES		IPP		AOL		EGS		PN	
DEP	TOP%	DEP	TOP%	DEP	TOP%	DEP	TOP%	DEP	TOP%	DEP	TOP%	DEP	TOP%	DEP	TOP%	DEP	TOP%	DEP	TOP%
1,13	34	3,52	40	2,71	40	6,04	44	24,28	96	0,38	43	-10,40	29	1,27	29	-1,74	94	0,66	95

CLIQUE E VEJA A AVALIAÇÃO COMPLETA

Prenhe do PORSCHE FIV. Previsão de parto: 15/09/2025.
iABCZ (ventre): 6,74 • DECA: 3

Nelore Paraná

3063 DA ANP

RG: ANP 3063 • NASC.: 23/03/2023 • FÊMEA



VÍDEO

RAMBO DA MN

BRADO S.MARINA

XAMANA DA JANDAIA

BASCO DA SM

KAYAK TE MAFRA

LIAKA DA RS I

LANDAU DA DI GENIO

JPN FIV CAMILE

FAJARDO DA GB

DIMA DA DI GENIO

GAMAYANA TE PONTAL

BITELO DA SS

VIATINA TE J.GALERA

RYATNA 12 TE DA SABIÁ

	iABCZg	DECA	P%		MGTe	TOP%		IOG	TOP%
	4,92	4	-		12,37	31		4,10	53

PM-EM		TMD		PD-ED		PS-ED		PE-365		AOL		ACAB		IPP		STAY		PN-EDg	
DEP	DECA	DEP	DECA	DEP	DECA	DEP	DECA	DEP	DECA	DEP	DECA	DEP	DECA	DEP	DECA	DEP	DECA	DEP	DECA
0,15	6	4,22	2	8,86	1	14,52	1	0,588	2	1,475	2	-1,877	10	-17,17	1	25,62	10	0,74	10

CLIQUE E VEJA A AVALIAÇÃO COMPLETA

MP120		DP210		DP365		DP450		DPE450		DAOL		DSTAY		DPN	
DEP	TOP%	DEP	TOP%	DEP	TOP%	DEP	TOP%	DEP	TOP%	DEP	TOP%	DEP	TOP%	DEP	TOP%
-0,68	88	10,20	10	18,14	12	18,30	12	0,52	27	1,74	19	53,97	81	1,16	88

CLIQUE E VEJA A AVALIAÇÃO COMPLETA

PM		PD		TMD		PS		STAY		PES		IPP		AOL		EGS		PN	
DEP	TOP%	DEP	TOP%	DEP	TOP%	DEP	TOP%	DEP	TOP%	DEP	TOP%	DEP	TOP%	DEP	TOP%	DEP	TOP%	DEP	TOP%
0,15	56	8,87	6	4,22	25	14,52	11	25,62	92	0,70	25	-17,17	12	1,48	24	-1,88	95	0,75	97

CLIQUE E VEJA A AVALIAÇÃO COMPLETA

Prenhe do ALEF DA EAO. Previsão de parto: 10/08/2025.
iABCZ (ventre): 13,64 • DECA: 1

Nelore Paraná

NORTENHA FIV PARANÁ

RG: PAR A 6477 • NASC.: 19/04/2023 • FÊMEA



VÍDEO

PAYSANDU DE NAVIRAÍ

BASCO DA SM

TAQUIRA DA SM

KAYAK TE MAFRA

HELÍACO DA JAVA

LIAKA DA RS I

CARTAGENA DA ONIX

LUDY DE GARÇA

BITELO DA SS

TAREFA DA SS

ELEGANCE FIV GUARÁ

BIG BEN DA S.NICE

ELEGANCE II TE UNIMAR

ESSÊNCIA TE GUADALUPE

	iABCZg	DECA	P%		MGTe	TOP%		IOG	TOP%
	-1,48	7	-		10,53	38		-7,01	86

PM-EM		TMD		PD-ED		PS-ED		PE-365		AOL		ACAB		IPP		STAY		PN-EDg	
DEP	DECA	DEP	DECA	DEP	DECA	DEP	DECA	DEP	DECA	DEP	DECA	DEP	DECA	DEP	DECA	DEP	DECA	DEP	DECA
-1,63	9	0,85	6	5,53	2	5,66	4	0,111	5	-1,329	9	-1,276	9	-14,16	2	25,76	9	0,65	10

CLIQUE E VEJA A AVALIAÇÃO COMPLETA

MP120		DP210		DP365		DP450		DPE450		DAOL		DSTAY		DPN	
DEP	TOP%	DEP	TOP%	DEP	TOP%	DEP	TOP%	DEP	TOP%	DEP	TOP%	DEP	TOP%	DEP	TOP%
-1,29	94	10,51	10	15,21	17	14,51	20	0,21	42	-0,22	76	43,79	99	2,03	99

CLIQUE E VEJA A AVALIAÇÃO COMPLETA

PM		PD		TMD		PS		STAY		PES		IPP		AOL		EGS		PN	
DEP	TOP%	DEP	TOP%	DEP	TOP%	DEP	TOP%	DEP	TOP%	DEP	TOP%	DEP	TOP%	DEP	TOP%	DEP	TOP%	DEP	TOP%
-1,63	88	5,53	23	0,85	61	5,66	46	25,76	91	0,31	47	-14,16	19	-1,33	91	-1,28	88	0,65	94

CLIQUE E VEJA A AVALIAÇÃO COMPLETA

Prenhe do CORINGA DA ANP. Previsão de parto: 01/07/2025.
iABCZ (ventre): 11,37 • DECA: 2

Nelore Paranã

A6217 PARANÃ

RG: PAR A 6217 • NASC.: 25/12/2022 • FÊMEA



VÍDEO

REM RICKET

REM VOKOLO

REM TAKAKA

**QUARUP
BONSUCESSO**

GANGES COL.

MAYA BONSUCESSO

HARMONIA BONSUCESSO

BRADO S.MARINA

LANDAU DA DI GENIO

DIMA DA DI GENIO

**ENCOSTA FIV DO
PARANÃ**

BASCO DA SM

PRANAYAMA GUADALUPE

JAVANESA TE GUADALUPE

	iABCZg	DECA	P%		MGTe	TOP%		IQG	TOP%
	12,73	2	11		17,08	18		16,00	17

PM-EM		TMD		PD-ED		PS-ED		PE-365		AOL		ACAB		IPP		STAY		PN-EDg	
DEP	DECA	DEP	DECA	DEP	DECA	DEP	DECA	DEP	DECA	DEP	DECA	DEP	DECA	DEP	DECA	DEP	DECA	DEP	DECA
0,44	5	5,09	2	9,46	1	14,27	1	1,565	1	1,903	2	0,130	5	-27,86	1	30,53	6	0,35	8

CLIQUE E VEJA A AVALIAÇÃO COMPLETA

MP120		DP210		DP365		DP450		DPE450		DAOL		DSTAY		DPN	
DEP	TOP%	DEP	TOP%	DEP	TOP%	DEP	TOP%	DEP	TOP%	DEP	TOP%	DEP	TOP%	DEP	TOP%
0,09	69	10,22	10	19,08	10	18,41	12	1,41	6	2,36	12	64,17	48	0,26	39

CLIQUE E VEJA A AVALIAÇÃO COMPLETA

PM		PD		TMD		PS		STAY		PES		IPP		AOL		EGS		PN	
DEP	TOP%	DEP	TOP%	DEP	TOP%	DEP	TOP%	DEP	TOP%	DEP	TOP%	DEP	TOP%	DEP	TOP%	DEP	TOP%	DEP	TOP%
0,44	50	9,46	4	5,09	18	14,27	12	30,53	60	1,61	2	-27,86	2	1,90	16	0,13	49	0,35	73

CLIQUE E VEJA A AVALIAÇÃO COMPLETA

Prenhe do D50 ALO BRASIL. Previsão de parto: 05/10/2025.
iABCZ (ventre): 19,6 • DECA: 1

Nelore Paranã

A6225 PARANÃ

RG: PAR A 6225 • NASC.: 30/12/2022 • FÊMEA



REM TORIXORÉU

REM ARMADOR

REM RONDA

B6777 DA S.NICE

QUARK COL.

AGUITA DA S.NICE

XENA DA S.NICE

BASCO DA SM

KAYAK TE MAFRA

LIAKA DA RS I

A3577 PARANA

BITELO DA SS

GLAVA II TE PORT.

BIG SALSA TE

	iABCZg	DECA	P%		MGTe	TOP%		IOG	TOP%
	9,44	2	-		21,17	9		11,03	30

PM-EM		TMD		PD-ED		PS-ED		PE-365		AOL		ACAB		IPP		STAY		PN-EDg	
DEP	DECA	DEP	DECA	DEP	DECA	DEP	DECA	DEP	DECA	DEP	DECA	DEP	DECA	DEP	DECA	DEP	DECA	DEP	DECA
2,08	2	7,83	1	10,31	1	13,42	1	0,699	1	2,219	1	-0,065	6	-13,16	2	27,87	8	0,67	10

CLIQUE E VEJA A AVALIAÇÃO COMPLETA

MP120		DP210		DP365		DP450		DPE450		DAOL		DSTAY		DPN	
DEP	TOP%	DEP	TOP%	DEP	TOP%	DEP	TOP%	DEP	TOP%	DEP	TOP%	DEP	TOP%	DEP	TOP%
2,55	13	14,34	3	24,18	4	24,43	5	0,79	18	2,88	8	71,42	30	1,26	90

CLIQUE E VEJA A AVALIAÇÃO COMPLETA

PM		PD		TMD		PS		STAY		PES		IPP		AOL		EGS		PN	
DEP	TOP%	DEP	TOP%	DEP	TOP%	DEP	TOP%	DEP	TOP%	DEP	TOP%	DEP	TOP%	DEP	TOP%	DEP	TOP%	DEP	TOP%
2,08	17	10,31	3	7,83	5	13,42	14	27,87	81	0,75	23	-13,16	21	2,22	11	-0,07	56	0,67	95

CLIQUE E VEJA A AVALIAÇÃO COMPLETA

Prenhe do INVICTUS HORA. Previsão de parto: 24/08/2025.
iABCZ (ventre): 14,81 • DECA: 1

ANP1607

RG: ANP 1607 • NASC.: 03/02/2022 • FÊMEA



REM UÉLICO

REM CABALLERO

REM AGENDADA

MIRANTE DA S.NICE

ÍNDICE DA S.NICE

B4474 DA S.NICE

REALEZA DA S.NICE

ENCARTE DS

BITELO DS

DÁCIA DS

ATIBAIA DA TRADIÇÃO

DIA A DIA DS

LA PAZ DS

SAMOA DS

	iABCZg	DECA	P%		MGTe	TOP%		IOG	TOP%
	8,76	3	-		15,82	21		14,52	20

PM-EM		TMD		PD-ED		PS-ED		PE-365		AOL		ACAB		IPP		STAY		PN-EDg	
DEP	DECA	DEP	DECA	DEP	DECA	DEP	DECA	DEP	DECA	DEP	DECA	DEP	DECA	DEP	DECA	DEP	DECA	DEP	DECA
4,41	1	6,72	1	2,40	5	8,54	3	0,275	4	0,671	4	-0,580	7	-6,51	4	32,94	4	-0,31	1

CLIQUE E VEJA A AVALIAÇÃO COMPLETA

MP120		DP210		DP365		DP450		DPE450		DAOL		DSTAY		DPN	
DEP	TOP%	DEP	TOP%	DEP	TOP%	DEP	TOP%	DEP	TOP%	DEP	TOP%	DEP	TOP%	DEP	TOP%
3,72	5	6,67	23	13,30	22	16,15	16	0,17	44	0,57	39	76,88	20	0,05	25

CLIQUE E VEJA A AVALIAÇÃO COMPLETA

PM		PD		TMD		PS		STAY		PES		IPP		AOL		EGS		PN	
DEP	TOP%	DEP	TOP%	DEP	TOP%	DEP	TOP%	DEP	TOP%	DEP	TOP%	DEP	TOP%	DEP	TOP%	DEP	TOP%	DEP	TOP%
4,41	2	2,40	51	6,72	8	8,54	32	32,94	38	0,27	49	-6,51	43	0,67	46	-0,58	72	-0,31	8

CLIQUE E VEJA A AVALIAÇÃO COMPLETA

Prenhe do BOEING FIV. Previsão de parto: 15/09/2025.
iABCZ (ventre): 20,38 • DECA: 1

Nelore Paraná

2657 DA ANP

RG: ANP 2657 • NASC.: 25/12/2022 • FÊMEA



REM VOKOLO
QUARUP BONSUCESSO
MAYA BONSUCESSO

REM ATOLO
REM ESTEIO
REM COTOVIA

ESTORIL MAT.

REMP684H

TORNADO MAT.
BARAVAH MAT.
SAIHA MAT.

REM ARMADOR
REM ESCOVADA
REM BAJUS

	iABCZg	DECA	P%		MGTe	TOP%		IQG	TOP%
	29,77	1	0,1		29,81	1		37,04	0,5

PM-EM		TMD		PD-ED		PS-ED		PE-365		AOL		ACAB		IPP		STAY		PN-EDg	
DEP	DECA	DEP	DECA	DEP	DECA	DEP	DECA	DEP	DECA	DEP	DECA	DEP	DECA	DEP	DECA	DEP	DECA	DEP	DECA
3,07	1	11,89	1	15,68	1	33,32	1	1,537	1	5,809	1	-0,012	6	-26,83	1	39,12	1	1,49	10

CLIQUE E VEJA A AVALIAÇÃO COMPLETA

MP120		DP210		DP365		DP450		DPE450		DAOL		DSTAY		DPN	
DEP	TOP%	DEP	TOP%	DEP	TOP%	DEP	TOP%	DEP	TOP%	DEP	TOP%	DEP	TOP%	DEP	TOP%
2,03	19	17,80	1	31,88	1	30,05	2	1,46	5	6,31	0,5	89,04	3	2,83	100

CLIQUE E VEJA A AVALIAÇÃO COMPLETA

PM		PD		TMD		PS		STAY		PES		IPP		AOL		EGS		PN	
DEP	TOP%	DEP	TOP%	DEP	TOP%	DEP	TOP%	DEP	TOP%	DEP	TOP%	DEP	TOP%	DEP	TOP%	DEP	TOP%	DEP	TOP%
3,07	7	15,68	0,1	11,89	0,5	33,32	0,1	39,12	5	2,28	0,1	-26,83	2	5,81	0,1	-0,01	54	1,49	99

CLIQUE E VEJA A AVALIAÇÃO COMPLETA

Prenhe do APACHE DA ANP. Previsão de parto: 24/08/2025.
iABCZ (ventre): 26,67 • DECA: 1

Nelore Paraná

2529 DA ANP

RG: ANP 2529 • NASC.: 08/12/2022 • FÊMEA



REM SAGRES

REM COMPUTATOR

REM PARADOXA

LAND ROVER DE NAVIRAÍ

NAVIRAÍ FIV NEON

765 FIV DE NAVIRAÍ

NAVIRAÍ 11852-10

REM RICKET

REM VOKOLO

REM TAKAKA

8776 FIV DA EAO

REM ARMADOR

4386 DA EAO

QUIZYLIA DA EAO

	iABCZg	DECA	P%		MGTe	TOP%		IOG	TOP%
	18,21	1	3		21,23	9		26,27	3

PM-EM		TMD		PD-ED		PS-ED		PE-365		AOL		ACAB		IPP		STAY		PN-EDg	
DEP	DECA	DEP	DECA	DEP	DECA	DEP	DECA	DEP	DECA	DEP	DECA	DEP	DECA	DEP	DECA	DEP	DECA	DEP	DECA
2,27	2	8,09	1	8,44	1	22,00	1	0,652	1	3,834	1	4,040	1	-7,08	4	33,97	3	0,36	8

CLIQUE E VEJA A AVALIAÇÃO COMPLETA

MP120		DP210		DP365		DP450		DPE450		DAOL		DSTAY		DPN	
DEP	TOP%	DEP	TOP%	DEP	TOP%	DEP	TOP%	DEP	TOP%	DEP	TOP%	DEP	TOP%	DEP	TOP%
2,72	11	12,40	6	26,38	3	24,17	5	0,80	18	4,79	2	77,10	20	1,30	91

CLIQUE E VEJA A AVALIAÇÃO COMPLETA

PM		PD		TMD		PS		STAY		PES		IPP		AOL		EGS		PN	
DEP	TOP%	DEP	TOP%	DEP	TOP%	DEP	TOP%	DEP	TOP%	DEP	TOP%	DEP	TOP%	DEP	TOP%	DEP	TOP%	DEP	TOP%
2,27	15	8,44	7	8,09	4	22,00	2	33,97	29	1,01	13	-7,08	41	3,83	1	4,04	01	0,36	74

CLIQUE E VEJA A AVALIAÇÃO COMPLETA

Prenhe do CAPITOLIO ANP. Previsão de parto: 24/08/2025.
iABCZ (ventre): 23,78 • DECA: 1

Nelore Paranã

A5873 PARANÃ

RG: PAR A 5873 • NASC.: 27/09/2022 • FÊMEA



REM TORIXORÉU

REM ARMADOR

REM RONDA

B6777 DA S.NICE

QUARK COL.

AGUITTA DA S.NICE

XENA DA S.NICE

RAMBO DA MN

NAVARRO FIV BURITI

GÊNOVA TE DA BURITI

FAIXA DO PARANÃ

LABIRINTO TE PARANÃ

TALMA DO PARANÃ

NANCIVA TE DO PARANÃ

	iABCZg	DECA	P%		MGTe	TOP%		IOG	TOP%
	21,57	1	1		24,53	4		27,15	3

PM-EM		TMD		PD-ED		PS-ED		PE-365		AOL		ACAB		IPP		STAY		PN-EDg	
DEP	DECA	DEP	DECA	DEP	DECA	DEP	DECA	DEP	DECA	DEP	DECA	DEP	DECA	DEP	DECA	DEP	DECA	DEP	DECA
3,54	1	12,28	1	16,64	1	28,51	1	1,346	1	2,096	1	1,650	1	7,27	9	35,07	2	0,74	10

CLIQUE E VEJA A AVALIAÇÃO COMPLETA

MP120		DP210		DP365		DP450		DPE450		DAOL		DSTAY		DPN	
DEP	TOP%	DEP	TOP%	DEP	TOP%	DEP	TOP%	DEP	TOP%	DEP	TOP%	DEP	TOP%	DEP	TOP%
4,91	2	16,34	2	26,82	3	28,90	2	1,50	5	2,48	11	83,20	10	1,58	96

CLIQUE E VEJA A AVALIAÇÃO COMPLETA

PM		PD		TMD		PS		STAY		PES		IPP		AOL		EGS		PN	
DEP	TOP%	DEP	TOP%	DEP	TOP%	DEP	TOP%	DEP	TOP%	DEP	TOP%	DEP	TOP%	DEP	TOP%	DEP	TOP%	DEP	TOP%
3,54	4	16,64	0,1	12,28	0,5	28,51	0,5	35,07	21	1,55	3	7,27	87	2,10	13	1,65	10	0,74	97

CLIQUE E VEJA A AVALIAÇÃO COMPLETA

Prenhe do D50 ALO BRASIL. Previsão de parto: 24/08/2025.
iABCZ (ventre): 24,02 • DECA: 1

Nelore Paranã

A5939 PARANÃ

RG: PAR A 5939 • NASC.: 01/11/2022 • FÊMEA



VÍDEO

REM TORIXORÉU

REM ARMADOR

REM RONDA

B6777 DA S.NICE

QUARK COL.

AGUITTA DA S.NICE

XENA DA S.NICE

DOLMAN IZ

EXPRESS MATA VELHA

WUCANGA F MATA VELHA

**FAYLAZA DO
PARANÃ**

BASCO DA SM

PRANAYAMA GUADALUPE

JAVANESA TE GUADALUPE

	iABCZg	DECA	P%		MGTe	TOP%		IQG	TOP%
	14,49	1	7		17,94	16		21,66	7

PM-EM		TMD		PD-ED		PS-ED		PE-365		AOL		ACAB		IPP		STAY		PN-EDg	
DEP	DECA	DEP	DECA	DEP	DECA	DEP	DECA	DEP	DECA	DEP	DECA	DEP	DECA	DEP	DECA	DEP	DECA	DEP	DECA
4,55	1	9,63	1	8,09	1	12,42	2	1,297	1	0,966	3	2,277	1	-16,38	1	31,52	5	-0,02	4

CLIQUE E VEJA A AVALIAÇÃO COMPLETA

MP120		DP210		DP365		DP450		DPE450		DAOL		DSTAY		DPN	
DEP	TOP%	DEP	TOP%	DEP	TOP%	DEP	TOP%	DEP	TOP%	DEP	TOP%	DEP	TOP%	DEP	TOP%
3,88	4	8,55	15	16,53	14	15,97	17	1,71	3	0,87	32	76,17	21	0,27	39

CLIQUE E VEJA A AVALIAÇÃO COMPLETA

PM		PD		TMD		PS		STAY		PES		IPP		AOL		EGS		PN	
DEP	TOP%	DEP	TOP%	DEP	TOP%	DEP	TOP%	DEP	TOP%	DEP	TOP%	DEP	TOP%	DEP	TOP%	DEP	TOP%	DEP	TOP%
4,55	1	8,09	8	9,63	2	12,42	17	31,52	51	1,88	1	-16,37	14	0,97	37	2,28	4	-0,02	30

CLIQUE E VEJA A AVALIAÇÃO COMPLETA

Prenhe do CAPITOLIO ANP. Previsão de parto: 24/08/2025.
iABCZ (ventre): 21,92 • DECA: 1

Nelore Paranã

A5958 PARANÃ

RG: PAR A 5958 • NASC.: 03/11/2022 • FÊMEA



VÍDEO

REM VOKOLO

QUARUP BONSUCESSO

MAYA BONSUCESSO

ESCANDINAVO MAT.

BACKUP

VAHID MAT.

ROXANNE MAT.

LUDY DE GARÇA

BITELO DA SS

TAREFA DA SS

CAIRA TE DA
BALUARTE

BIG BEN DA S.NICE

GAYA DA INTEGRAL

MARINA DA VISUAL TE

	iABCZg	DECA	P%		MGTe	TOP%		IOG	TOP%
	13,72	1	9		23,06	6		17,02	15

PM-EM		TMD		PD-ED		PS-ED		PE-365		AOL		ACAB		IPP		STAY		PN-EDg	
DEP	DECA	DEP	DECA	DEP	DECA	DEP	DECA	DEP	DECA	DEP	DECA	DEP	DECA	DEP	DECA	DEP	DECA	DEP	DECA
3,49	1	9,65	1	8,48	1	21,02	1	0,454	2	0,609	4	0,321	4	-19,70	1	30,89	5	0,57	10

CLIQUE E VEJA A AVALIAÇÃO COMPLETA

MP120		DP210		DP365		DP450		DPE450		DAOL		DSTAY		DPN	
DEP	TOP%	DEP	TOP%	DEP	TOP%	DEP	TOP%	DEP	TOP%	DEP	TOP%	DEP	TOP%	DEP	TOP%
4,30	3	12,49	6	26,49	3	26,55	3	0,40	32	2,28	13	69,01	35	1,04	84

CLIQUE E VEJA A AVALIAÇÃO COMPLETA

PM		PD		TMD		PS		STAY		PES		IPP		AOL		EGS		PN	
DEP	TOP%	DEP	TOP%	DEP	TOP%	DEP	TOP%	DEP	TOP%	DEP	TOP%	DEP	TOP%	DEP	TOP%	DEP	TOP%	DEP	TOP%
3,49	4	8,48	7	9,65	2	21,02	2	30,89	57	0,52	35	-19,70	8	0,61	47	0,32	43	0,57	91

CLIQUE E VEJA A AVALIAÇÃO COMPLETA

Prenhe do BURGUEÊS PARANÃ. Previsão de parto: 05/10/2025.
iABCZ (ventre): 26,32 • DECA: 1

Nelore Paraná

2550 DA ANP

RG: ANP 2550 • NASC.: 10/12/2022 • FÊMEA



REM AGORTAN

REM ESPIÃO 007

REM CONSTELAÇÃO

**REM HERMOSO FIV
GENÉTICA ADITIVA**

BACKUP

REM VOTUPORANGA

REM RALI

REM VOKOLO

QUARUP BONSUCESSO

MAYA BONSUCESSO

ANP253

NEVAL DA EAO

MANCHETE

TREM5569/13

	iABCZg	DECA	P%		MGTe	TOP%		IOG	TOP%
	24,8	1	0,5		20,41	10		31,52	1

PM-EM		TMD		PD-ED		PS-ED		PE-365		AOL		ACAB		IPP		STAY		PN-EDg	
DEP	DECA	DEP	DECA	DEP	DECA	DEP	DECA	DEP	DECA	DEP	DECA	DEP	DECA	DEP	DECA	DEP	DECA	DEP	DECA
2,33	1	6,69	1	8,42	1	15,88	1	1,252	1	1,484	2	3,781	1	-32,37	1	41,79	1	-0,05	4

CLIQUE E VEJA A AVALIAÇÃO COMPLETA

MP120		DP210		DP365		DP450		DPE450		DAOL		DSTAY		DPN	
DEP	TOP%	DEP	TOP%	DEP	TOP%	DEP	TOP%	DEP	TOP%	DEP	TOP%	DEP	TOP%	DEP	TOP%
0,90	44	7,52	19	16,34	15	15,96	17	1,48	5	1,75	19	86,59	5	0,39	47

CLIQUE E VEJA A AVALIAÇÃO COMPLETA

PM		PD		TMD		PS		STAY		PES		IPP		AOL		EGS		PN	
DEP	TOP%	DEP	TOP%	DEP	TOP%	DEP	TOP%	DEP	TOP%	DEP	TOP%	DEP	TOP%	DEP	TOP%	DEP	TOP%	DEP	TOP%
2,33	14	8,42	7	6,69	9	15,88	8	41,79	1	2,00	0,5	-32,37	0,5	1,48	24	3,78	0,5	-0,05	27

CLIQUE E VEJA A AVALIAÇÃO COMPLETA

Prenhe do BOEING FIV. Previsão de parto: 05/10/2025.
iABCZ (ventre): 28,4 • DECA: 1

Nelore Paraná

A6274 DA PARANÁ

RG: PAR A 6274 • NASC.: 06/01/2023 • FÊMEA



GALHO DO IZ

REM AGORTAN

REM RAMIS FIV

REM ESPIÃO 007

REM VOKOLO

REM CONSTELAÇÃO

REM RAINA FIV

BASCO DA SM

KAYAK TE MAFRA

LIAKA DA RS I

INSTINTIVA II FIV
PARANÁ

BITELO DA SS

GOPALOMA FIV FNT

ZURA II TE DA PONTAL

	iABCZg	DECA	P%		MGTe	TOP%		IQG	TOP%
	20,44	1	2		22,67	7		22,63	6

PM-EM		TMD		PD-ED		PS-ED		PE-365		AOL		ACAB		IPP		STAY		PN-EDg	
DEP	DECA	DEP	DECA	DEP	DECA	DEP	DECA	DEP	DECA	DEP	DECA	DEP	DECA	DEP	DECA	DEP	DECA	DEP	DECA
0,88	4	6,10	1	11,19	1	16,18	1	1,054	1	2,516	1	2,431	1	-17,56	1	38,69	1	0,10	5

CLIQUE E VEJA A AVALIAÇÃO COMPLETA

MP120		DP210		DP365		DP450		DPE450		DAOL		DSTAY		DPN	
DEP	TOP%	DEP	TOP%	DEP	TOP%	DEP	TOP%	DEP	TOP%	DEP	TOP%	DEP	TOP%	DEP	TOP%
0,69	50	14,86	3	25,57	3	26,06	4	1,35	7	3,34	6	70,07	33	0,41	48

CLIQUE E VEJA A AVALIAÇÃO COMPLETA

PM		PD		TMD		PS		STAY		PES		IPP		AOL		EGS		PN	
DEP	TOP%	DEP	TOP%	DEP	TOP%	DEP	TOP%	DEP	TOP%	DEP	TOP%	DEP	TOP%	DEP	TOP%	DEP	TOP%	DEP	TOP%
0,88	40	11,19	2	6,10	11	16,18	8	38,69	6	1,33	5	-17,56	11	2,52	8	2,43	3	0,10	44

CLIQUE E VEJA A AVALIAÇÃO COMPLETA

Prenhe do CONAN ANP. Previsão de parto: 24/08/2025.
iABCZ (ventre): 21,24 • DECA: 1

Nelore Paranã

A6520 PARANÃ

RG: PAR A 6520 • NASC.: 02/07/2023 • FÊMEA



VÍDEO

REM RICKET

REM VOKOLO

REM TAKAKA

B7158 FIV DA S.NICE

DOLMAN IZ

B2893 DA S.NICE

NEDINA DA S.NICE

BASCO DA SM

KAYAK TE MAFRA

LIAKA DA RS I

**BRUXELAS FIV
PARANÃ**

BITELO DA SS

VIATINA TE J.GALERA

RYATNA 12 TE DA SABIÁ

	iABCZg	DECA	P%		MGTe	TOP%		IOG	TOP%
	8,34	3	-		11,52	34		8,05	39

PM-EM		TMD		PD-ED		PS-ED		PE-365		AOL		ACAB		IPP		STAY		PN-EDg	
DEP	DECA	DEP	DECA	DEP	DECA	DEP	DECA	DEP	DECA	DEP	DECA	DEP	DECA	DEP	DECA	DEP	DECA	DEP	DECA
1,36	3	5,55	1	7,64	1	11,68	2	0,466	2	0,464	5	-0,498	7	-15,13	2	30,43	6	0,72	10

CLIQUE E VEJA A AVALIAÇÃO COMPLETA

MP120		DP210		DP365		DP450		DPE450		DAOL		DSTAY		DPN	
DEP	TOP%	DEP	TOP%	DEP	TOP%	DEP	TOP%	DEP	TOP%	DEP	TOP%	DEP	TOP%	DEP	TOP%
0,75	48	6,00	26	13,20	22	12,84	24	0,53	27	1,17	27	60,51	60	0,87	76

CLIQUE E VEJA A AVALIAÇÃO COMPLETA

PM		PD		TMD		PS		STAY		PES		IPP		AOL		EGS		PN	
DEP	TOP%	DEP	TOP%	DEP	TOP%	DEP	TOP%	DEP	TOP%	DEP	TOP%	DEP	TOP%	DEP	TOP%	DEP	TOP%	DEP	TOP%
1,36	29	7,64	10	5,55	15	11,68	19	30,43	61	0,61	30	-15,13	16	0,46	52	-0,50	69	0,72	96

CLIQUE E VEJA A AVALIAÇÃO COMPLETA

Prenhe do DELTA DA EAO. Previsão de parto: 14/09/2025.
iABCZ (ventre): 20,11 • DECA: 1

ANP1739

RG: ANP 1739 • NASC.: 10/08/2022 • FÊMEA



REM SABELO

REM DIFTOX

REM AMITRAZ

APOLLO PARANÃ

REM ARMADOR

REM AMITRAZ

REM RAJIOKA FIV

REM QUISCO

REM USP

REM RÉGIS

B5584 DA S.NICE

QUARK COL.

AGUITTA DA S.NICE

XENA DA S.NICE

	iABCZg	DECA	P%		MGTe	TOP%		IOG	TOP%
	22,87	1	1		27,77	2		23,49	6

PM-EM		TMD		PD-ED		PS-ED		PE-365		AOL		ACAB		IPP		STAY		PN-EDg	
DEP	DECA	DEP	DECA	DEP	DECA	DEP	DECA	DEP	DECA	DEP	DECA	DEP	DECA	DEP	DECA	DEP	DECA	DEP	DECA
3,65	1	12,66	1	14,76	1	21,75	1	0,702	1	2,085	1	-1,467	10	-15,59	2	39,55	1	0,44	9

CLIQUE E VEJA A AVALIAÇÃO COMPLETA

MP120		DP210		DP365		DP450		DPE450		DAOL		DSTAY		DPN	
DEP	TOP%	DEP	TOP%	DEP	TOP%	DEP	TOP%	DEP	TOP%	DEP	TOP%	DEP	TOP%	DEP	TOP%
4,67	2	16,96	2	28,99	2	29,23	2	0,57	25	2,75	9	90,86	2	1,52	95

CLIQUE E VEJA A AVALIAÇÃO COMPLETA

PM		PD		TMD		PS		STAY		PES		IPP		AOL		EGS		PN	
DEP	TOP%	DEP	TOP%	DEP	TOP%	DEP	TOP%	DEP	TOP%	DEP	TOP%	DEP	TOP%	DEP	TOP%	DEP	TOP%	DEP	TOP%
3,65	4	14,76	0,1	12,66	0,1	21,75	2	39,55	4	0,66	27	-15,58	15	2,09	13	-1,47	91	0,44	82

CLIQUE E VEJA A AVALIAÇÃO COMPLETA

Parida de fêmea (ANP 4945) do REM HERMOSO desde 06/11/2024.
iABCZ (cria): 18,19 • DECA: 1

Prenhe do D8 DA EAO. Previsão de parto: 03/11/2025.
iABCZ (ventre): 26,1 • DECA: 1

ANP1007

RG: ANP 1007 • NASC.: 27/09/2021 • FÊMEA



VÍDEO

REM SAGRES

REM COMPUTATOR

REM PARADOXA

LAND ROVER DE NAVIRAÍ

NAVIRAÍ FIV NEON

765 FIV DE NAVIRAÍ

NAVIRAÍ 11852-10

REM VOKOLO

QUARUP BONSUCESSO

MAYA BONSUCESSO

1255 FIV DA EAO

REM USP

6161 FIV DA EAO

QUELA DA EAO

	iABCZg	DECA	P%		MGT_e	TOP%		IQG	TOP%
	15,09	1	6		19,24	13		22,64	6

PM-EM		TMD		PD-ED		PS-ED		PE-365		AOL		ACAB		IPP		STAY		PN-EDg	
DEP	DECA	DEP	DECA	DEP	DECA	DEP	DECA	DEP	DECA	DEP	DECA	DEP	DECA	DEP	DECA	DEP	DECA	DEP	DECA
4,61	1	9,81	1	6,09	2	20,81	1	1,064	1	0,491	5	-0,042	6	-14,59	2	33,19	3	0,40	9

CLIQUE E VEJA A AVALIAÇÃO COMPLETA

MP120		DP210		DP365		DP450		DPE450		DAOL		DSTAY		DPN	
DEP	TOP%	DEP	TOP%	DEP	TOP%	DEP	TOP%	DEP	TOP%	DEP	TOP%	DEP	TOP%	DEP	TOP%
4,64	2	10,09	11	21,94	6	21,53	8	1,56	4	-0,38	82	84,98	7	1,73	97

CLIQUE E VEJA A AVALIAÇÃO COMPLETA

PM		PD		TMD		PS		STAY		PES		IPP		AOL		EGS		PN	
DEP	TOP%	DEP	TOP%	DEP	TOP%	DEP	TOP%	DEP	TOP%	DEP	TOP%	DEP	TOP%	DEP	TOP%	DEP	TOP%	DEP	TOP%
4,61	1	6,09	19	9,81	2	20,81	2	33,19	36	1,47	4	-14,58	18	0,49	51	-0,04	55	0,40	78

CLIQUE E VEJA A AVALIAÇÃO COMPLETA

Parida de macho (ANP 4569) do QUARRIÉ COL desde 12/09/2024.
iABCZ (cria): 16,17 • DECA: 1

Inseminada (28/02/2025) do ANP 1928.

ANP681

RG: ANP 681 • NASC.: 26/01/2021 • FÊMEA



VÍDEO

REM TORIXORÉU

REM ARMADOR

REM RONDA

REM EMBAIXADOR

REM UPONIC

REM BATITA

REM RABIL

REM SABELO

5612 ALO BRASIL

COISA DA ALO BRASIL

QUELAÇÃO COL.

DEFERIDO COL.

JARBIA COL.

GATIKA COL.

	iABCZg	DECA	P%		MGTe	TOP%		IOG	TOP%
	12,25	2	12		19,57	12		12,65	25

PM-EM		TMD		PD-ED		PS-ED		PE-365		AOL		ACAB		IPP		STAY		PN-EDg	
DEP	DECA	DEP	DECA	DEP	DECA	DEP	DECA	DEP	DECA	DEP	DECA	DEP	DECA	DEP	DECA	DEP	DECA	DEP	DECA
1,77	2	5,33	2	5,82	2	11,62	2	0,946	1	-0,590	8	0,227	5	-9,33	3	35,77	2	0,99	10

CLIQUE E VEJA A AVALIAÇÃO COMPLETA

MP120		DP210		DP365		DP450		DPE450		DAOL		DSTAY		DPN	
DEP	TOP%	DEP	TOP%	DEP	TOP%	DEP	TOP%	DEP	TOP%	DEP	TOP%	DEP	TOP%	DEP	TOP%
1,40	32	8,99	14	16,04	15	17,63	13	1,27	8	-0,05	67	82,69	10	1,80	97

CLIQUE E VEJA A AVALIAÇÃO COMPLETA

PM		PD		TMD		PS		STAY		PES		IPP		AOL		EGS		PN	
DEP	TOP%	DEP	TOP%	DEP	TOP%	DEP	TOP%	DEP	TOP%	DEP	TOP%	DEP	TOP%	DEP	TOP%	DEP	TOP%	DEP	TOP%
1,77	22	5,82	20	5,33	16	11,62	19	35,77	17	1,47	4	-9,33	33	-0,59	79	0,23	46	0,99	99

CLIQUE E VEJA A AVALIAÇÃO COMPLETA

Parida de fêmea (ANP 4576) do CAMPARI DA ANP desde 16/09/2024.
iABCZ (cria): 23,06 • DECA: 1

Prenhe do EMBATE AGRONOVA. Previsão de parto: 15/09/2025.
iABCZ (ventre): 24,57 • DECA: 1

ANP593

RG: ANP 593 • NASC.: 08/01/2021 • FÊMEA



VÍDEO

REM TORIXORÉU

REM ARMADOR

REM RONDA

REM DHEEF

QUARK COL.

REM ULÍCIA

REM OPPY TE

REM RICKET

REM VOKOLO

REM TAKAKA

REM GABIANA

REM SABELO

REM BRATIDO

REM TAILÂNDIA

	iABCZg	DECA	P%		MGTe	TOP%		IOG	TOP%
	18,82	1	3		25,48	4		27,23	3

PM-EM		TMD		PD-ED		PS-ED		PE-365		AOL		ACAB		IPP		STAY		PN-EDg	
DEP	DECA	DEP	DECA	DEP	DECA	DEP	DECA	DEP	DECA	DEP	DECA	DEP	DECA	DEP	DECA	DEP	DECA	DEP	DECA
-3,01	10	3,05	3	10,59	1	18,42	1	1,756	1	4,730	1	2,329	1	-31,19	1	35,34	2	-0,54	1

CLIQUE E VEJA A AVALIAÇÃO COMPLETA

MP120		DP210		DP365		DP450		DPE450		DAOL		DSTAY		DPN	
DEP	TOP%	DEP	TOP%	DEP	TOP%	DEP	TOP%	DEP	TOP%	DEP	TOP%	DEP	TOP%	DEP	TOP%
-2,73	99	14,40	3	22,93	6	23,36	6	2,53	0,5	5,25	1	87,71	4	0,16	32

CLIQUE E VEJA A AVALIAÇÃO COMPLETA

PM		PD		TMD		PS		STAY		PES		IPP		AOL		EGS		PN	
DEP	TOP%	DEP	TOP%	DEP	TOP%	DEP	TOP%	DEP	TOP%	DEP	TOP%	DEP	TOP%	DEP	TOP%	DEP	TOP%	DEP	TOP%
-3,01	98	10,59	3	3,05	36	18,42	4	35,34	20	2,69	0,1	-31,19	1	4,73	0,5	2,33	4	-0,54	2

CLIQUE E VEJA A AVALIAÇÃO COMPLETA

Parida de fêmea (ANP 4714) do LUCK KATISPERA desde 29/09/2024.
iABCZ (cria): 17,19 • DECA: 1

Prenhe do DELTA DA EAO. Previsão de parto: 15/09/2025.
iABCZ (ventre): 25,35 • DECA: 1

ANP413

RG: ANP 413 • NASC.: 05/11/2020 • FÊMEA



REM AGORTAN

REM ESPIÃO 007

REM CONSTELAÇÃO

**REM GARANTIDO
GENÉTICA ADITIVA**

REM ARMADOR

REM DHISTINTA

REM VASCULHADA FIV

BACKUP

VOLP MAT.

JAZEERA DA MAT.

CALOTA MAT.

REM TORIXORÉU

TARABARI MAT.

NAGÓIA FIV MAT.

	iABCZg	DECA	P%		MGTe	TOP%		IOG	TOP%
	12,18	2	-		27,36	2		20,30	9

PM-EM		TMD		PD-ED		PS-ED		PE-365		AOL		ACAB		IPP		STAY		PN-EDg	
DEP	DECA	DEP	DECA	DEP	DECA	DEP	DECA	DEP	DECA	DEP	DECA	DEP	DECA	DEP	DECA	DEP	DECA	DEP	DECA
0,19	6	5,44	1	10,87	1	19,56	1	1,485	1	3,637	1	1,838	1	-27,10	1	25,84	9	0,57	10

CLIQUE E VEJA A AVALIAÇÃO COMPLETA

MP120		DP210		DP365		DP450		DPE450		DAOL		DSTAY		DPN	
DEP	TOP%	DEP	TOP%	DEP	TOP%	DEP	TOP%	DEP	TOP%	DEP	TOP%	DEP	TOP%	DEP	TOP%
4,69	2	11,47	8	26,38	3	26,11	4	1,85	2	5,27	1	81,81	12	1,17	88

CLIQUE E VEJA A AVALIAÇÃO COMPLETA

PM		PD		TMD		PS		STAY		PES		IPP		AOL		EGS		PN	
DEP	TOP%	DEP	TOP%	DEP	TOP%	DEP	TOP%	DEP	TOP%	DEP	TOP%	DEP	TOP%	DEP	TOP%	DEP	TOP%	DEP	TOP%
0,19	55	10,87	2	5,44	15	19,56	3	25,84	91	2,33	0,1	-27,09	2	3,64	2	1,84	8	0,57	90

CLIQUE E VEJA A AVALIAÇÃO COMPLETA

Parida de macho (ANP 4577) do INVICTUS HORA desde 28/09/2024.
iABCZ (cria): 16,17 • DECA: 1

Prenhe do D50 ALO BRASIL. Previsão de parto: 15/09/2025.
iABCZ (ventre): 19,32 • DECA: 1

Nelore Paranã

MALTA FIV PARANÁ

RG: PAR A 5962 • NASC.: 03/11/2022 • FÊMEA



VÍDEO

CAMPEÃO DA MN

FENÔMENO FIV CAMPARINO

TOALHA FIV DO JHV

DON JUAN FIV CAMPARINO

BACANA DA MN

JHVM 10236 CAMPARINO

JHVM 7038 CAMPARINO

BRADO S.MARINA

LANDAU DA DI GENIO

DIMA DA DI GENIO

DHORAÑITA FIV DO PARANÁ

RHENNO FIV KUBERA

CARROLA FIV HVP

HAMINA FIV DA MV

	iABCZg	DECA	P%		MGTe	TOP%		IOG	TOP%
	13,91	1	-		17,73	16		19,78	10

PM-EM		TMD		PD-ED		PS-ED		PE-365		AOL		ACAB		IPP		STAY		PN-EDg	
DEP	DECA	DEP	DECA	DEP	DECA	DEP	DECA	DEP	DECA	DEP	DECA	DEP	DECA	DEP	DECA	DEP	DECA	DEP	DECA
3,17	1	8,52	1	9,50	1	19,50	1	0,785	1	2,497	1	1,082	2	-19,46	1	29,43	7	0,35	8

CLIQUE E VEJA A AVALIAÇÃO COMPLETA

MP120		DP210		DP365		DP450		DPE450		DAOL		DSTAY		DPN	
DEP	TOP%	DEP	TOP%	DEP	TOP%	DEP	TOP%	DEP	TOP%	DEP	TOP%	DEP	TOP%	DEP	TOP%
4,17	3	11,32	8	23,38	5	21,71	7	0,99	13	3,51	5	62,02	55	0,55	57

CLIQUE E VEJA A AVALIAÇÃO COMPLETA

PM		PD		TMD		PS		STAY		PES		IPP		AOL		EGS		PN	
DEP	TOP%	DEP	TOP%	DEP	TOP%	DEP	TOP%	DEP	TOP%	DEP	TOP%	DEP	TOP%	DEP	TOP%	DEP	TOP%	DEP	TOP%
3,17	6	9,50	4	8,52	3	19,50	3	29,43	69	1,10	10	-19,46	8	2,50	8	1,08	21	0,35	74

CLIQUE E VEJA A AVALIAÇÃO COMPLETA

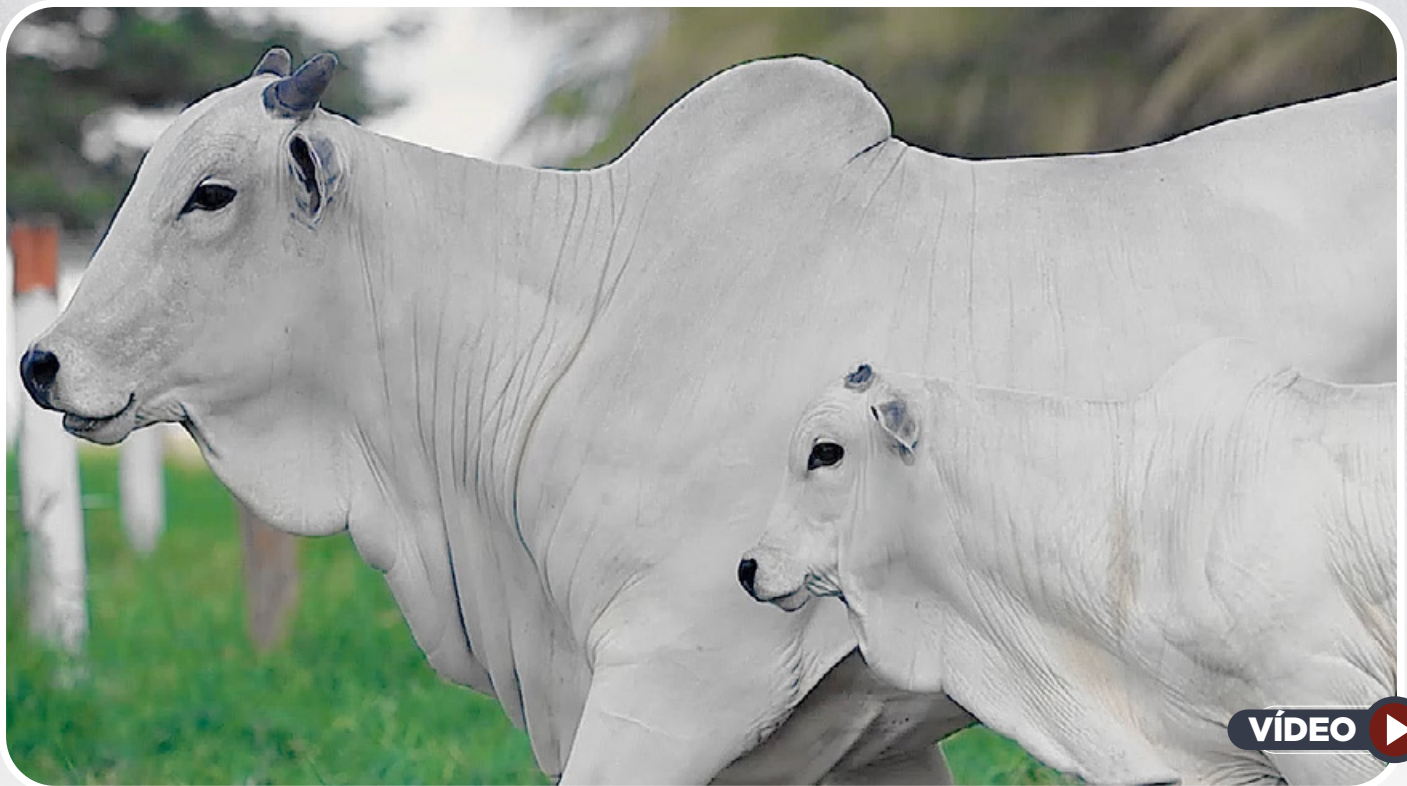
Parida de fêmea (PAR A 7312) do B6777 DA S.NICE desde 28/10/2024.
iABCZ (cria): 16,3 • DECA: 1

Inseminada (28/02/2025) do FANTASTIC FIV CAMPARINO.

Nelore Paranã

MARBELLE FIV PARANÁ

RG: PAR A 5984 • NASC.: 06/11/2022 • FÊMEA



CAMPEÃO DA MN

FENÔMENO FIV CAMPARINO

TOALHA FIV DO JHV

**DON JUAN FIV
CAMPARINO**

BACANA DA MN

JHVM 10236 CAMPARINO

JHVM 7038 CAMPARINO

TANGO

RAMBO DA MN

A1359 DA MN

**ROMANA II FIV DA
MV**

BIG BEN DA S.NICE

HAMINA FIV DA MV

HASTA TE

	iABCZg	DECA	P%		MGTe	TOP%		IQG	TOP%
	19,01	1	3		20,11	11		21,10	8

PM-EM		TMD		PD-ED		PS-ED		PE-365		AOL		ACAB		IPP		STAY		PN-EDg	
DEP	DECA	DEP	DECA	DEP	DECA	DEP	DECA	DEP	DECA	DEP	DECA	DEP	DECA	DEP	DECA	DEP	DECA	DEP	DECA
0,76	4	8,51	1	14,23	1	25,44	1	0,563	2	2,671	1	-1,357	9	-27,46	1	34,79	2	0,43	9

CLIQUE E VEJA A AVALIAÇÃO COMPLETA

MP120		DP210		DP365		DP450		DPE450		DAOL		DSTAY		DPN	
DEP	TOP%	DEP	TOP%	DEP	TOP%	DEP	TOP%	DEP	TOP%	DEP	TOP%	DEP	TOP%	DEP	TOP%
3,77	4	12,65	6	26,67	3	25,59	4	0,36	34	3,31	6	66,13	43	0,57	59

CLIQUE E VEJA A AVALIAÇÃO COMPLETA

PM		PD		TMD		PS		STAY		PES		IPP		AOL		EGS		PN	
DEP	TOP%	DEP	TOP%	DEP	TOP%	DEP	TOP%	DEP	TOP%	DEP	TOP%	DEP	TOP%	DEP	TOP%	DEP	TOP%	DEP	TOP%
0,76	42	14,23	0,5	8,51	3	25,43	0,5	34,79	23	1,08	11	-27,46	2	2,67	6	-1,36	89	0,43	81

CLIQUE E VEJA A AVALIAÇÃO COMPLETA

Parida de macho (PAR A 7367) do CORINGA DA ANP desde 28/11/2024.
iABCZ (cria): 21,61 • DECA: 1

Inseminada (28/02/2025) do FANTASTIC FIV CAMPARINO.

Nelore Paranã

2859 DA ANP

RG: ANP 2859 • NASC.: 01/02/2023 • FÊMEA



REM RICKET

REM VOKOLO

REM TAKAKA

REM ARMADOR

REM DIABLU

REM VETH

LUCRO RG

JHVM 17085
CAMPARINO

VENCIUS RG

4259 FIV RG

SALVAÇÃO RG

TEATRO CAMPARINO

JHVM 12378 CAMPARINO

JHVM 7905 CAMPARINO

	iABCZg	DECA	P%		MGTe	TOP%		IOG	TOP%
	11,57	2	-		16,24	20		18,49	12

PM-EM		TMD		PD-ED		PS-ED		PE-365		AOL		ACAB		IPP		STAY		PN-EDg	
DEP	DECA	DEP	DECA	DEP	DECA	DEP	DECA	DEP	DECA	DEP	DECA	DEP	DECA	DEP	DECA	DEP	DECA	DEP	DECA
2,48	1	4,53	2	3,27	4	13,82	1	0,570	2	2,304	1	-0,343	7	-11,66	2	33,83	3	0,12	6

CLIQUE E VEJA A AVALIAÇÃO COMPLETA

MP120		DP210		DP365		DP450		DPE450		DAOL		DSTAY		DPN	
DEP	TOP%	DEP	TOP%	DEP	TOP%	DEP	TOP%	DEP	TOP%	DEP	TOP%	DEP	TOP%	DEP	TOP%
2,00	20	8,33	16	14,10	20	12,08	26	0,63	23	1,57	21	81,91	12	0,07	27

CLIQUE E VEJA A AVALIAÇÃO COMPLETA

PM		PD		TMD		PS		STAY		PES		IPP		AOL		EGS		PN	
DEP	TOP%	DEP	TOP%	DEP	TOP%	DEP	TOP%	DEP	TOP%	DEP	TOP%	DEP	TOP%	DEP	TOP%	DEP	TOP%	DEP	TOP%
2,48	12	3,27	43	4,53	22	13,81	13	33,83	30	0,92	16	-11,66	25	2,30	10	-0,34	65	0,12	46

CLIQUE E VEJA A AVALIAÇÃO COMPLETA

Parida de fêmea (ANP 5423) do URANIO DA EAO desde 16/12/2024.
iABCZ (cria): 13,42 • DECA: 1

Inseminada (28/02/2025) do DELTA DA EAO.

ANP641

RG: ANP 641 • NASC.: 16/01/2021 • FÊMEA



GALHO DO IZ

REM AGORTAN

REM RAMIS FIV

REM ESPIÃO 007

REM VOKOLO

REM CONSTELAÇÃO

REM RAINA FIV

NEHRU MAT.

SHERLOCK MAT.

POLIANA MAT.

BAVÁRYA DA
AGRONOVA

BACKUP

THERAPIA MAT.

KHOZANA DA MAT.

	iABCZg	DECA	P%		MGTe	TOP%		IOG	TOP%
	28,28	1	0,1		28,61	2		38,87	0,5

PM-EM		TMD		PD-ED		PS-ED		PE-365		AOL		ACAB		IPP		STAY		PN-EDg	
DEP	DECA	DEP	DECA	DEP	DECA	DEP	DECA	DEP	DECA	DEP	DECA	DEP	DECA	DEP	DECA	DEP	DECA	DEP	DECA
0,74	4	7,57	1	13,94	1	28,54	1	1,020	1	6,508	1	4,589	1	-24,85	1	39,02	1	0,14	6

CLIQUE E VEJA A AVALIAÇÃO COMPLETA

MP120		DP210		DP365		DP450		DPE450		DAOL		DSTAY		DPN	
DEP	TOP%	DEP	TOP%	DEP	TOP%	DEP	TOP%	DEP	TOP%	DEP	TOP%	DEP	TOP%	DEP	TOP%
1,04	41	15,33	3	27,32	3	30,14	2	1,21	9	5,80	0,5	89,83	2	0,18	34

CLIQUE E VEJA A AVALIAÇÃO COMPLETA

PM		PD		TMD		PS		STAY		PES		IPP		AOL		EGS		PN	
DEP	TOP%	DEP	TOP%	DEP	TOP%	DEP	TOP%	DEP	TOP%	DEP	TOP%	DEP	TOP%	DEP	TOP%	DEP	TOP%	DEP	TOP%
0,74	43	13,94	0,5	7,57	5	28,54	0,5	39,02	5	1,62	2	-24,85	3	6,51	0,1	4,59	0,1	0,14	49

CLIQUE E VEJA A AVALIAÇÃO COMPLETA

Parida de fêmea (ANP 4941) do REM A 1718 desde 13/11/2024.
iABCZ (cria): 26,31 • DECA: 1

Prenhe do INVICTUS HORA. Previsão de parto: 03/11/2025.
iABCZ (ventre): 24,23 • DECA: 1

Nelore Paranã



VÍDEO

1799 DA ANP

RG: ANP 1799 • NASC.: 30/08/2022 • FÊMEA

REM ESPIÃO 007

REM USP

REM HERMOSO FIV GENÉTICA ADITIVA

LILLY FIV

REM VOTUPORANGA

TREM5327-12

GENÔMICA

	iABCZg	DECA	P%		MGTe	TOP%		IOG	TOP%
	22,73	1	1		19,21	13		35,61	0,5

PM-EM	TMD	PD-ED	PS-ED	PE-365	AOL	ACAB	IPP	STAY	PN-EDg
DEP DECA	DEP DECA	DEP DECA	DEP DECA	DEP DECA	DEP DECA	DEP DECA	DEP DECA	DEP DECA	DEP DECA
3,72 1	7,78 1	7,64 1	20,09 1	1,890 1	3,701 1	2,441 1	-14,66 2	37,58 1	-0,72 1

PMGZ CLIQUE E VEJA A AVALIAÇÃO COMPLETA

MP120	DP210	DP365	DP450	DPE450	DAOL	DSTAY	DPN
DEP TOP%	DEP TOP%	DEP TOP%	DEP TOP%	DEP TOP%	DEP TOP%	DEP TOP%	DEP TOP%
2,03 19	9,96 11	21,30 7	21,77 7	2,48 0,5	3,41 6	79,11 16	-0,34 8

ANCP CLIQUE E VEJA A AVALIAÇÃO COMPLETA

PM	PD	TMD	PS	STAY	PES	IPP	AOL	EGS	PN
DEP TOP%	DEP TOP%	DEP TOP%	DEP TOP%	DEP TOP%	DEP TOP%	DEP TOP%	DEP TOP%	DEP TOP%	DEP TOP%
3,72 3	7,64 10	7,78 5	20,09 3	37,58 9	3,01 0,1	-14,65 17	3,70 1	2,44 3	-0,72 0,5

Embrapa GENE PLUS CLIQUE E VEJA A AVALIAÇÃO COMPLETA

Prenhe do REM PASSAPORT. Previsão de parto: 05/10/2025.
iABCZ (ventre): 30,3 • DECA: 1

A6078 PARANÃ

RG: PAR A 6078 • NASC.: 29/11/2022 • FÊMEA

REM VOKOLO

LANDAU DA DI GENIO

QUARUP BONSUCESSO

DARACIA FIV DO PARANÃ

MAYA BONSUCESSO

HORÁCIA OUROFINO

GENÔMICA

	iABCZg	DECA	P%		MGTe	TOP%		IOG	TOP%
	18,26	1	3		18,48	14		21,18	8

PM-EM	TMD	PD-ED	PS-ED	PE-365	AOL	ACAB	IPP	STAY	PN-EDg
DEP DECA	DEP DECA	DEP DECA	DEP DECA	DEP DECA	DEP DECA	DEP DECA	DEP DECA	DEP DECA	DEP DECA
-0,58 7	3,61 3	9,39 1	17,01 1	0,964 1	1,672 2	2,438 1	-17,23 1	38,73 1	0,17 6

PMGZ CLIQUE E VEJA A AVALIAÇÃO COMPLETA

MP120	DP210	DP365	DP450	DPE450	DAOL	DSTAY	DPN
DEP TOP%	DEP TOP%	DEP TOP%	DEP TOP%	DEP TOP%	DEP TOP%	DEP TOP%	DEP TOP%
-0,55 86	9,37 12	18,85 10	20,98 8	1,59 4	1,55 21	81,31 13	0,78 72

ANCP CLIQUE E VEJA A AVALIAÇÃO COMPLETA

PM	PD	TMD	PS	STAY	PES	IPP	AOL	EGS	PN
DEP TOP%	DEP TOP%	DEP TOP%	DEP TOP%	DEP TOP%	DEP TOP%	DEP TOP%	DEP TOP%	DEP TOP%	DEP TOP%
-0,58 72	9,39 5	3,61 31	17,01 6	38,73 5	1,49 3	-17,23 12	1,67 20	2,44 3	0,17 53

Embrapa GENE PLUS CLIQUE E VEJA A AVALIAÇÃO COMPLETA

Prenhe do BURGUE'S PARANÃ. Previsão de parto: 24/08/2025.
iABCZ (ventre): 28,59 • DECA: 1

Nelore Paraná



2790 DA ANP

RG: ANP 2790 • NASC.: 10/01/2023 • FÊMEA

REM ARMADOR

TRUCK DA ALO BRASIL

B6777 DA S.NICE

3280 DA HORA

AGUITTA DA S.NICE

2382 DA JHR

GENÔMICA

	iABCZg	DECA	P%		MGTe	TOP%		IOG	TOP%
	24,38	1	0,5		27,79	2		26,80	3

PM-EM	TMD	PD-ED	PS-ED	PE-365	AOL	ACAB	IPP	STAY	PN-EDg
DEP DECA	DEP DECA	DEP DECA	DEP DECA	DEP DECA	DEP DECA	DEP DECA	DEP DECA	DEP DECA	DEP DECA
4,76 1	13,72 1	15,55 1	24,64 1	0,828 1	3,198 1	0,705 3	-8,90 3	38,11 1	1,59 10

CLIQUE E VEJA A AVALIAÇÃO COMPLETA

MP120	DP210	DP365	DP450	DPE450	DAOL	DSTAY	DPN
DEP TOP%	DEP TOP%	DEP TOP%	DEP TOP%	DEP TOP%	DEP TOP%	DEP TOP%	DEP TOP%
4,50 2	19,69 0,5	28,17 2	27,54 3	0,49 28	3,88 4	89,03 3	2,70 100

CLIQUE E VEJA A AVALIAÇÃO COMPLETA

PM	PD	TMD	PS	STAY	PES	IPP	AOL	EGS	PN
DEP TOP%	DEP TOP%	DEP TOP%	DEP TOP%	DEP TOP%	DEP TOP%	DEP TOP%	DEP TOP%	DEP TOP%	DEP TOP%
4,76 1	15,55 0,1	13,72 0,1	24,64 1	38,11 7	0,98 14	-8,90 34	3,20 3	0,71 31	1,59 99

CLIQUE E VEJA A AVALIAÇÃO COMPLETA

Prenhe do CAPITOLIO ANP. Previsão de parto: 24/08/2025.
iABCZ (ventre): 26,87 • DECA: 1

2966 DA ANP

RG: ANP 2966 • NASC.: 05/02/2023 • FÊMEA

REM ESPIÃO 007

QUARUP BONSUCESSO

EL ZORRERO SINO

9760 FIV GUADALUPE

BHARBY MAT.

2984 TE PO GUADALUPE

GENÔMICA

	iABCZg	DECA	P%		MGTe	TOP%		IOG	TOP%
	26,81	1	0,5		27,20	2		34,04	1

PM-EM	TMD	PD-ED	PS-ED	PE-365	AOL	ACAB	IPP	STAY	PN-EDg
DEP DECA	DEP DECA	DEP DECA	DEP DECA	DEP DECA	DEP DECA	DEP DECA	DEP DECA	DEP DECA	DEP DECA
3,72 1	9,64 1	11,65 1	20,42 1	1,070 1	4,406 1	3,011 1	-33,06 1	39,33 1	0,24 7

CLIQUE E VEJA A AVALIAÇÃO COMPLETA

MP120	DP210	DP365	DP450	DPE450	DAOL	DSTAY	DPN
DEP TOP%	DEP TOP%	DEP TOP%	DEP TOP%	DEP TOP%	DEP TOP%	DEP TOP%	DEP TOP%
2,81 10	14,36 3	24,32 4	26,48 3	0,96 14	4,88 2	85,43 7	0,96 80

CLIQUE E VEJA A AVALIAÇÃO COMPLETA

PM	PD	TMD	PS	STAY	PES	IPP	AOL	EGS	PN
DEP TOP%	DEP TOP%	DEP TOP%	DEP TOP%	DEP TOP%	DEP TOP%	DEP TOP%	DEP TOP%	DEP TOP%	DEP TOP%
3,72 3	11,65 2	9,64 2	20,42 3	39,33 4	1,43 4	-33,06 0,5	4,41 0,5	3,01 1	0,24 61

CLIQUE E VEJA A AVALIAÇÃO COMPLETA

Prenhe do DELTA DA EAO. Previsão de parto: 24/08/2025.
iABCZ (ventre): 29,34 • DECA: 1

Nelore Paraná



VÍDEO

2561 DA ANP

RG: ANP 2561 • NASC.: 15/12/2022 • FÊMEA

REM ARMADOR

REM ARMADOR

CIBORG MAT.

CARINHOSA SINO

TEIMA MATI

VINHAÇA MAT.

GENÔMICA

	iABCZg	DECA	P%		MGTe	TOP%		IOG	TOP%
	25,86	1	0,5		23,90	5		34,49	0,5

PM-EM	TMD	PD-ED	PS-ED	PE-365	AOL	ACAB	IPP	STAY	PN-EDg
DEP DECA	DEP DECA	DEP DECA	DEP DECA	DEP DECA	DEP DECA	DEP DECA	DEP DECA	DEP DECA	DEP DECA
2,95 1	9,95 1	12,11 1	22,67 1	1,429 1	2,720 1	2,577 1	-25,90 1	39,68 1	-0,02 4

CLIQUE E VEJA A AVALIAÇÃO COMPLETA

MP120	DP210	DP365	DP450	DPE450	DAOL	DSTAY	DPN
DEP TOP%	DEP TOP%	DEP TOP%	DEP TOP%	DEP TOP%	DEP TOP%	DEP TOP%	DEP TOP%
3,48 6	11,98 7	21,08 7	20,18 9	1,67 4	2,50 11	90,36 2	0,65 64

CLIQUE E VEJA A AVALIAÇÃO COMPLETA

PM	PD	TMD	PS	STAY	PES	IPP	AOL	EGS	PN
DEP TOP%	DEP TOP%	DEP TOP%	DEP TOP%	DEP TOP%	DEP TOP%	DEP TOP%	DEP TOP%	DEP TOP%	DEP TOP%
2,95 8	12,11 1	9,95 1	22,67 2	39,68 4	2,24 0,5	-25,90 3	2,72 6	2,58 2	-0,02 31

CLIQUE E VEJA A AVALIAÇÃO COMPLETA

Prenhe do CORINGA DA ANP. Previsão de parto: 05/10/2025.
iABCZ (ventre): 25,04 • DECA: 1

2710 DA ANP

RG: ANP 2710 • NASC.: 11/12/2022 • FÊMEA

VELERO MAT.

MARISCO IZ

CORUMBÁ MAT.

CEVADA DA TRADIÇÃO

AKODRA MAT.

LA PAZ DS

	iABCZg	DECA	P%		MGTe	TOP%		IOG	TOP%
	8,4	3	-		20,12	11		15,96	17

PM-EM	TMD	PD-ED	PS-ED	PE-365	AOL	ACAB	IPP	STAY	PN-EDg
DEP DECA	DEP DECA	DEP DECA	DEP DECA	DEP DECA	DEP DECA	DEP DECA	DEP DECA	DEP DECA	DEP DECA
3,25 1	6,16 1	4,44 3	11,96 2	0,335 3	2,363 1	1,551 1	-20,62 1	27,39 9	0,57 10

CLIQUE E VEJA A AVALIAÇÃO COMPLETA

MP120	DP210	DP365	DP450	DPE450	DAOL	DSTAY	DPN
DEP TOP%	DEP TOP%	DEP TOP%	DEP TOP%	DEP TOP%	DEP TOP%	DEP TOP%	DEP TOP%
3,89 4	6,35 25	17,53 13	20,01 10	0,73 20	2,97 8	74,47 24	0,87 76

CLIQUE E VEJA A AVALIAÇÃO COMPLETA

PM	PD	TMD	PS	STAY	PES	IPP	AOL	EGS	PN
DEP TOP%	DEP TOP%	DEP TOP%	DEP TOP%	DEP TOP%	DEP TOP%	DEP TOP%	DEP TOP%	DEP TOP%	DEP TOP%
3,26 6	4,44 32	6,16 11	11,96 18	27,39 84	0,92 16	-20,62 7	2,36 9	1,55 12	0,58 91

CLIQUE E VEJA A AVALIAÇÃO COMPLETA

Prenhe do ELO EAO. Previsão de parto: 05/10/2025.
iABCZ (ventre): 23,71 • DECA: 1

Nelore Paraná



VÍDEO

2472 DA ANP

RG: ANP 2472 • NASC.: 04/12/2022 • FÊMEA

OPERÁRIO COL.

BELO J.MACHADO

RAJAN COL.

ANP450

PELOTA COL.

2372 FIV DA EAO

GENÔMICA

	iABCZg	DECA	P%		MGTe	TOP%		IOG	TOP%
	24,83	1	0,5		21,34	9		32,77	1

PM-EM	TMD	PD-ED	PS-ED	PE-365	AOL	ACAB	IPP	STAY	PN-EDg
DEP DECA	DEP DECA	DEP DECA	DEP DECA	DEP DECA	DEP DECA	DEP DECA	DEP DECA	DEP DECA	DEP DECA
6,14 1	11,55 1	7,71 1	20,62 1	1,127 1	1,693 2	2,575 1	-12,68 2	41,20 1	0,20 7

PMGZ CLIQUE E VEJA A AVALIAÇÃO COMPLETA

MP120	DP210	DP365	DP450	DPE450	DAOL	DSTAY	DPN
DEP TOP%	DEP TOP%	DEP TOP%	DEP TOP%	DEP TOP%	DEP TOP%	DEP TOP%	DEP TOP%
5,41 1	9,44 12	16,92 14	19,40 10	1,36 7	1,43 23	94,44 0,5	0,82 74

ANCP CLIQUE E VEJA A AVALIAÇÃO COMPLETA

PM	PD	TMD	PS	STAY	PES	IPP	AOL	EGS	PN
DEP TOP%	DEP TOP%	DEP TOP%	DEP TOP%	DEP TOP%	DEP TOP%	DEP TOP%	DEP TOP%	DEP TOP%	DEP TOP%
6,14 0,1	7,71 10	11,55 0,5	20,62 3	41,20 2	1,26 7	-12,68 23	1,69 20	2,58 2	0,20 56

Embrapa GENE PLUS CLIQUE E VEJA A AVALIAÇÃO COMPLETA

Prenhe do EMBLEMÁTICO AGR. Previsão de parto: 24/08/2025.
iABCZ (ventre): 22,76 • DECA: 1

2479 DA ANP

RG: ANP 2479 • NASC.: 07/12/2022 • FÊMEA

REM ARMADOR

MANDARIN MAT.

B6777 DA S.NICE

B3774 DA JANDAIA

AGUITTA DA S.NICE

A8967 DA JANDAIA

GENÔMICA

	iABCZg	DECA	P%		MGTe	TOP%		IOG	TOP%
	18,99	1	3		27,67	2		24,19	5

PM-EM	TMD	PD-ED	PS-ED	PE-365	AOL	ACAB	IPP	STAY	PN-EDg
DEP DECA	DEP DECA	DEP DECA	DEP DECA	DEP DECA	DEP DECA	DEP DECA	DEP DECA	DEP DECA	DEP DECA
4,63 1	11,95 1	10,81 1	19,34 1	0,869 1	1,175 3	0,765 3	-18,97 1	34,86 2	0,77 10

PMGZ CLIQUE E VEJA A AVALIAÇÃO COMPLETA

MP120	DP210	DP365	DP450	DPE450	DAOL	DSTAY	DPN
DEP TOP%	DEP TOP%	DEP TOP%	DEP TOP%	DEP TOP%	DEP TOP%	DEP TOP%	DEP TOP%
6,48 0,5	15,67 2	27,67 2	29,49 2	1,33 7	1,90 17	89,24 3	1,59 96

ANCP CLIQUE E VEJA A AVALIAÇÃO COMPLETA

PM	PD	TMD	PS	STAY	PES	IPP	AOL	EGS	PN
DEP TOP%	DEP TOP%	DEP TOP%	DEP TOP%	DEP TOP%	DEP TOP%	DEP TOP%	DEP TOP%	DEP TOP%	DEP TOP%
4,63 1	10,81 2	11,95 0,5	19,34 4	34,86 23	1,29 6	-18,97 9	1,17 32	0,77 29	0,77 98

Embrapa GENE PLUS CLIQUE E VEJA A AVALIAÇÃO COMPLETA

Prenhe do FOCO EAO. Previsão de parto: 24/08/2025.
iABCZ (ventre): 22,83 • DECA: 1

Nelore Paranã



VÍDEO

A6219 PARANÃ

RG: PAR A 6219 • NASC.: 26/12/2022 • FÊMEA

REM ARMADOR

LANDAU DA DI GENIO

B6777 DA S.NICE

FÚRIA DO PARANÃ

AGUITTA DA S.NICE

AROEIRA DO PARANÃ

GENÔMICA

	iABCZg	DECA	P%		MGTe	TOP%		IOG	TOP%
	15,39	1	6		17,51	17		15,38	18

PM-EM	TMD	PD-ED	PS-ED	PE-365	AOL	ACAB	IPP	STAY	PN-EDg
DEP DECA	DEP DECA	DEP DECA	DEP DECA	DEP DECA	DEP DECA	DEP DECA	DEP DECA	DEP DECA	DEP DECA
1,53 3	6,80 1	8,69 1	12,04 2	0,402 3	3,106 1	-0,128 6	-12,04 2	37,01 1	0,64 10

CLIQUE E VEJA A AVALIAÇÃO COMPLETA

MP120	DP210	DP365	DP450	DPE450	DAOL	DSTAY	DPN
DEP TOP%	DEP TOP%	DEP TOP%	DEP TOP%	DEP TOP%	DEP TOP%	DEP TOP%	DEP TOP%
1,99 20	11,40 8	17,35 13	17,66 13	-0,23 79	3,34 6	82,30 11	1,28 91

CLIQUE E VEJA A AVALIAÇÃO COMPLETA

PM	PD	TMD	PS	STAY	PES	IPP	AOL	EGS	PN
DEP TOP%	DEP TOP%	DEP TOP%	DEP TOP%	DEP TOP%	DEP TOP%	DEP TOP%	DEP TOP%	DEP TOP%	DEP TOP%
1,53 26	8,69 6	6,80 8	12,04 18	37,01 11	0,05 63	-12,04 24	3,11 3	-0,13 58	0,64 94

CLIQUE E VEJA A AVALIAÇÃO COMPLETA

Prenhe do CAPITOLIO ANP. Previsão de parto: 05/10/2025.
iABCZ (ventre): 22,37 • DECA: 1

A6230 PARANÃ

RG: PAR A 6230 • NASC.: 01/01/2023 • FÊMEA

REM ESPIÃO 007

LANDAU DA DI GENIO

REM GARANTIDO GENÉTICA ADITIVA

FILARA DO PARANÃ

REM DHISTINTA

CATVA FIV DO PARANÃ

GENÔMICA

	iABCZg	DECA	P%		MGTe	TOP%		IOG	TOP%
	26,37	1	0,5		23,57	6		32,54	1

PM-EM	TMD	PD-ED	PS-ED	PE-365	AOL	ACAB	IPP	STAY	PN-EDg
DEP DECA	DEP DECA	DEP DECA	DEP DECA	DEP DECA	DEP DECA	DEP DECA	DEP DECA	DEP DECA	DEP DECA
2,73 1	12,33 1	15,96 1	26,76 1	1,676 1	3,519 1	3,045 1	-38,21 1	34,93 2	0,84 10

CLIQUE E VEJA A AVALIAÇÃO COMPLETA

MP120	DP210	DP365	DP450	DPE450	DAOL	DSTAY	DPN
DEP TOP%	DEP TOP%	DEP TOP%	DEP TOP%	DEP TOP%	DEP TOP%	DEP TOP%	DEP TOP%
2,31 15	17,70 1	28,89 2	26,73 3	1,43 6	4,54 2	75,98 22	1,46 94

CLIQUE E VEJA A AVALIAÇÃO COMPLETA

PM	PD	TMD	PS	STAY	PES	IPP	AOL	EGS	PN
DEP TOP%	DEP TOP%	DEP TOP%	DEP TOP%	DEP TOP%	DEP TOP%	DEP TOP%	DEP TOP%	DEP TOP%	DEP TOP%
2,73 9	15,96 0,1	12,33 0,5	26,76 0,5	34,93 22	1,98 0,5	-38,20 0,1	3,52 2	3,05 1	0,84 99

CLIQUE E VEJA A AVALIAÇÃO COMPLETA

Prenhe do BOEING FIV. Previsão de parto: 05/10/2025.
iABCZ (ventre): 29,19 • DECA: 1

Nelore Paraná



1920 DA ANP

RG: ANP 1920 • NASC.: 15/09/2022 • FÊMEA

REM EXTREMADO

REM EL GUAPO

REM INCRÍVEL GENÉTICA ADITIVA

REM INDIANA GENÉTICA ADITIVA

REM GAGUEJADA

REM CELERE

GENÔMICA

PMGZ	iABCZg	DECA	P%	ANCP	MGTe	TOP%	Embrapa GENE PLUS	IOG	TOP%
	17,05	1	4		17,50	17		25,46	4

PM-EM	TMD	PD-ED	PS-ED	PE-365	AOL	ACAB	IPP	STAY	PN-EDg
DEP DECA	DEP DECA	DEP DECA	DEP DECA	DEP DECA	DEP DECA	DEP DECA	DEP DECA	DEP DECA	DEP DECA
4,01 1	7,83 1	6,12 2	15,06 1	1,575 1	1,625 2	2,220 1	-16,82 1	34,49 2	0,22 7

PMGZ CLIQUE E VEJA A AVALIAÇÃO COMPLETA

MP120	DP210	DP365	DP450	DPE450	DAOL	DSTAY	DPN
DEP TOP%	DEP TOP%	DEP TOP%	DEP TOP%	DEP TOP%	DEP TOP%	DEP TOP%	DEP TOP%
2,92 9	6,10 26	15,33 17	16,90 15	1,92 2	1,06 29	76,09 22	0,25 38

ANCP CLIQUE E VEJA A AVALIAÇÃO COMPLETA

PM	PD	TMD	PS	STAY	PES	IPP	AOL	EGS	PN
DEP TOP%	DEP TOP%	DEP TOP%	DEP TOP%	DEP TOP%	DEP TOP%	DEP TOP%	DEP TOP%	DEP TOP%	DEP TOP%
4,01 2	6,12 18	7,83 5	15,06 10	34,49 25	2,17 0,5	-16,82 13	1,63 21	2,22 4	0,22 59

Embrapa GENE PLUS CLIQUE E VEJA A AVALIAÇÃO COMPLETA

Prenhe do REM CH LÍDER. Previsão de parto: 24/08/2025.
iABCZ (ventre): 22,83 • DECA: 1

2515 DA ANP

RG: ANP 2515 • NASC.: 05/12/2022 • FÊMEA

QUARUP BONSUCESSO

ZEUS DA MN

ESTORIL MAT.

E1885 DA MN

BARAVAH MAT.

D7083 DA MN

GENÔMICA

PMGZ	iABCZg	DECA	P%	ANCP	MGTe	TOP%	Embrapa GENE PLUS	IOG	TOP%
	16,9	1	4		17,15	17		23,61	5

PM-EM	TMD	PD-ED	PS-ED	PE-365	AOL	ACAB	IPP	STAY	PN-EDg
DEP DECA	DEP DECA	DEP DECA	DEP DECA	DEP DECA	DEP DECA	DEP DECA	DEP DECA	DEP DECA	DEP DECA
2,50 1	4,32 2	3,91 3	11,19 2	1,180 1	4,059 1	-0,442 7	-15,12 2	38,51 1	-0,20 2

PMGZ CLIQUE E VEJA A AVALIAÇÃO COMPLETA

MP120	DP210	DP365	DP450	DPE450	DAOL	DSTAY	DPN
DEP TOP%	DEP TOP%	DEP TOP%	DEP TOP%	DEP TOP%	DEP TOP%	DEP TOP%	DEP TOP%
0,18 66	5,92 27	11,67 27	11,95 27	1,28 8	2,72 9	84,77 8	0,68 66

ANCP CLIQUE E VEJA A AVALIAÇÃO COMPLETA

PM	PD	TMD	PS	STAY	PES	IPP	AOL	EGS	PN
DEP TOP%	DEP TOP%	DEP TOP%	DEP TOP%	DEP TOP%	DEP TOP%	DEP TOP%	DEP TOP%	DEP TOP%	DEP TOP%
2,51 12	3,91 36	4,32 24	11,18 21	38,51 6	1,77 2	-15,11 16	4,06 0,5	-0,44 68	-0,20 14

Embrapa GENE PLUS CLIQUE E VEJA A AVALIAÇÃO COMPLETA

Prenhe do FOCO EAO. Previsão de parto: 24/08/2025.
iABCZ (ventre): 21,79 • DECA: 1

Nelore Paranã



VÍDEO

A6278 PARANÃ

RG: PAR A 6278 • NASC.: 11/01/2023 • FÊMEA

REM USP

LANDAU DA DI GENIO

6254 FIV DA EAO

FRAGATA DO PARANÃ

PEDAGOGIA DA EAO

FADA FIV DA MATA

GENÔMICA

	iABCZg	DECA	P%		MGTe	TOP%		IOG	TOP%
	20,5	1	2		24,32	5		27,39	3

PM-EM	TMD	PD-ED	PS-ED	PE-365	AOL	ACAB	IPP	STAY	PN-EDg
DEP DECA	DEP DECA	DEP DECA	DEP DECA	DEP DECA	DEP DECA	DEP DECA	DEP DECA	DEP DECA	DEP DECA
0,72 4	7,18 1	14,00 1	23,52 1	1,202 1	4,632 1	2,444 1	-23,70 1	33,06 3	0,72 10

CLIQUE E VEJA A AVALIAÇÃO COMPLETA

MP120	DP210	DP365	DP450	DPE450	DAOL	DSTAY	DPN
DEP TOP%	DEP TOP%	DEP TOP%	DEP TOP%	DEP TOP%	DEP TOP%	DEP TOP%	DEP TOP%
-1,31 95	16,29 2	27,87 2	29,13 2	1,45 6	5,09 1	79,56 16	1,14 87

CLIQUE E VEJA A AVALIAÇÃO COMPLETA

PM	PD	TMD	PS	STAY	PES	IPP	AOL	EGS	PN
DEP TOP%	DEP TOP%	DEP TOP%	DEP TOP%	DEP TOP%	DEP TOP%	DEP TOP%	DEP TOP%	DEP TOP%	DEP TOP%
0,72 43	14,00 0,5	7,18 7	23,52 1	33,07 37	1,82 1	-23,70 4	4,63 0,5	2,44 3	0,72 96

CLIQUE E VEJA A AVALIAÇÃO COMPLETA

Prenhe do GUERREIRO HORA. Previsão de parto: 24/08/2025.
iABCZ (ventre): 20,49 • DECA: 1

2963 DA ANP

RG: ANP 2963 • NASC.: 04/02/2023 • FÊMEA

REM EXTREMADO

REM ARMADOR

REM INCRÍVEL GENÉTICA ADITIVA

B7066 FIV DA S.NICE

REM GAGUEJADA

B5331 FIV DA S.NICE

GENÔMICA

	iABCZg	DECA	P%		MGTe	TOP%		IOG	TOP%
	20,84	1	2		23,36	6		27,23	3

PM-EM	TMD	PD-ED	PS-ED	PE-365	AOL	ACAB	IPP	STAY	PN-EDg
DEP DECA	DEP DECA	DEP DECA	DEP DECA	DEP DECA	DEP DECA	DEP DECA	DEP DECA	DEP DECA	DEP DECA
4,54 1	12,01 1	12,98 1	20,06 1	0,959 1	1,444 2	3,196 1	-5,55 4	35,66 2	1,09 10

CLIQUE E VEJA A AVALIAÇÃO COMPLETA

MP120	DP210	DP365	DP450	DPE450	DAOL	DSTAY	DPN
DEP TOP%	DEP TOP%	DEP TOP%	DEP TOP%	DEP TOP%	DEP TOP%	DEP TOP%	DEP TOP%
4,87 2	14,56 3	24,79 4	25,09 4	1,09 11	0,79 34	73,33 27	2,03 99

CLIQUE E VEJA A AVALIAÇÃO COMPLETA

PM	PD	TMD	PS	STAY	PES	IPP	AOL	EGS	PN
DEP TOP%	DEP TOP%	DEP TOP%	DEP TOP%	DEP TOP%	DEP TOP%	DEP TOP%	DEP TOP%	DEP TOP%	DEP TOP%
4,54 1	12,98 0,5	12,01 0,5	20,06 3	35,66 18	1,65 2	-5,55 47	1,44 25	3,20 0,5	1,09 99

CLIQUE E VEJA A AVALIAÇÃO COMPLETA

Prenhe do EMBLEMATICO AGR. Previsão de parto: 24/08/2025.
iABCZ (ventre): 20,76 • DECA: 1

Nelore Paraná



2649 DA ANP

RG: ANP 2649 • NASC.: 24/12/2022 • FÊMEA

REM ARMADOR

BITELO DS

B6777 DA S.NICE

SEDA IV FIV CGAL

AGUITTA DA S.NICE

SEDA I TE J.GALERA

GENÔMICA

	iABCZg	DECA	P%		MGTe	TOP%		IOG	TOP%
	15,86	1	5		18,52	14		19,04	11

PM-EM	TMD	PD-ED	PS-ED	PE-365	AOL	ACAB	IPP	STAY	PN-EDg
DEP DECA	DEP DECA	DEP DECA	DEP DECA	DEP DECA	DEP DECA	DEP DECA	DEP DECA	DEP DECA	DEP DECA
0,97 4	3,79 3	4,97 2	13,29 1	0,559 2	1,776 2	-0,903 8	-25,32 1	39,10 1	-0,34 1

CLIQUE E VEJA A AVALIAÇÃO COMPLETA

MP120	DP210	DP365	DP450	DPE450	DAOL	DSTAY	DPN
DEP TOP%	DEP TOP%	DEP TOP%	DEP TOP%	DEP TOP%	DEP TOP%	DEP TOP%	DEP TOP%
1,90 22	8,50 15	15,85 16	15,89 17	0,38 33	1,73 19	88,79 3	0,06 26

CLIQUE E VEJA A AVALIAÇÃO COMPLETA

PM	PD	TMD	PS	STAY	PES	IPP	AOL	EGS	PN
DEP TOP%	DEP TOP%	DEP TOP%	DEP TOP%	DEP TOP%	DEP TOP%	DEP TOP%	DEP TOP%	DEP TOP%	DEP TOP%
0,97 38	4,97 27	3,79 29	13,29 14	39,10 5	0,60 30	-25,32 3	1,78 18	-0,90 80	-0,34 7

CLIQUE E VEJA A AVALIAÇÃO COMPLETA

Prenhe do D8 DA EAO. Previsão de parto: 05/10/2025.
iABCZ (ventre): 22,59 • DECA: 1

3022 DA ANP

RG: ANP 3022 • NASC.: 13/02/2023 • FÊMEA

TNT

VELERO MAT.

BRASIL DA BEABISA

CARRARA MAT.

TRUFA DA BEABISA

TINADA RMJO

GENÔMICA

	iABCZg	DECA	P%		MGTe	TOP%		IOG	TOP%
	19,16	1	3		24,63	4		19,65	10

PM-EM	TMD	PD-ED	PS-ED	PE-365	AOL	ACAB	IPP	STAY	PN-EDg
DEP DECA	DEP DECA	DEP DECA	DEP DECA	DEP DECA	DEP DECA	DEP DECA	DEP DECA	DEP DECA	DEP DECA
-1,69 9	4,58 2	13,93 1	24,62 1	1,103 1	1,284 3	1,368 2	-6,17 4	38,18 1	1,05 10

CLIQUE E VEJA A AVALIAÇÃO COMPLETA

MP120	DP210	DP365	DP450	DPE450	DAOL	DSTAY	DPN
DEP TOP%	DEP TOP%	DEP TOP%	DEP TOP%	DEP TOP%	DEP TOP%	DEP TOP%	DEP TOP%
-1,29 94	16,56 2	24,45 4	29,13 2	1,87 2	1,49 22	92,12 1	1,42 93

CLIQUE E VEJA A AVALIAÇÃO COMPLETA

PM	PD	TMD	PS	STAY	PES	IPP	AOL	EGS	PN
DEP TOP%	DEP TOP%	DEP TOP%	DEP TOP%	DEP TOP%	DEP TOP%	DEP TOP%	DEP TOP%	DEP TOP%	DEP TOP%
-1,69 89	13,93 0,5	4,58 22	24,62 1	38,18 7	1,79 1	-6,17 44	1,28 29	1,37 15	1,05 99

CLIQUE E VEJA A AVALIAÇÃO COMPLETA

Prenhe do CAMPARI DA ANP. Previsão de parto: 05/10/2025.
iABCZ (ventre): 26,5 • DECA: 1

Nelore Paranã



A6226 PARANÃ

RG: PAR A 6226 • NASC.: 27/12/2022 • FÊMEA

REM ARMADOR

FAJARDO DA GB

6279 FIV DA EAO

BELUGA TNII DO PARANÃ

9152 DA EAO

FRANCY DA SABIÁ

	iABCZg	DECA	P%		MGTe	TOP%		IOG	TOP%
	12,34	2	-		20,04	11		15,56	18
PM-EM	TMD	PD-ED	PS-ED	PE-365	AOL	ACAB	IPP	STAY	PN-EDg
DEP DECA	DEP DECA	DEP DECA	DEP DECA	DEP DECA	DEP DECA	DEP DECA	DEP DECA	DEP DECA	DEP DECA
0,04 6	4,72 2	8,03 1	13,42 1	0,459 2	2,860 1	0,972 2	-9,84 3	33,97 3	0,28 8
CLIQUE E VEJA A AVALIAÇÃO COMPLETA									
MP120	DP210	DP365	DP450	DPE450	DAOL	DSTAY	DPN		
DEP TOP%	DEP TOP%	DEP TOP%	DEP TOP%	DEP TOP%	DEP TOP%	DEP TOP%	DEP TOP%		
0,08 69	10,32 10	21,43 7	20,98 8	0,85 17	2,95 8	81,29 13	1,04 84		
CLIQUE E VEJA A AVALIAÇÃO COMPLETA									
PM	PD	TMD	PS	STAY	PES	IPP	AOL	EGS	PN
DEP TOP%	DEP TOP%	DEP TOP%	DEP TOP%	DEP TOP%	DEP TOP%	DEP TOP%	DEP TOP%	DEP TOP%	DEP TOP%
0,04 59	8,03 9	4,72 21	13,42 14	33,97 29	0,63 29	-9,84 31	2,86 5	0,97 24	0,28 66
CLIQUE E VEJA A AVALIAÇÃO COMPLETA									

Prenhe do ANP 1991. Previsão de parto: 24/05/2025.
iABCZ (ventre): 16,85 • DECA: 1

NATASHA FIV PARANÃ

RG: PAR A 6347 • NASC.: 05/02/2023 • FÊMEA

BASCO DA SM

BITELO DS

KAYAK TE MAFRA

BIOGRAFIA DA GUADALUPE

LIAKA DA RS I

DAFNE FIV DA SIS

	iABCZg	DECA	P%		MGTe	TOP%		IOG	TOP%
	-3,58	8	-		14,19	25		-12,11	94
PM-EM	TMD	PD-ED	PS-ED	PE-365	AOL	ACAB	IPP	STAY	PN-EDg
DEP DECA	DEP DECA	DEP DECA	DEP DECA	DEP DECA	DEP DECA	DEP DECA	DEP DECA	DEP DECA	DEP DECA
-2,74 10	-0,45 7	7,94 1	10,82 2	0,111 5	-1,417 10	-1,969 10	11,63 9	25,00 10	1,64 10
CLIQUE E VEJA A AVALIAÇÃO COMPLETA									
MP120	DP210	DP365	DP450	DPE450	DAOL	DSTAY	DPN		
DEP TOP%	DEP TOP%	DEP TOP%	DEP TOP%	DEP TOP%	DEP TOP%	DEP TOP%	DEP TOP%		
-1,51 96	14,05 4	20,76 8	22,16 7	0,36 34	-0,01 64	49,21 94	2,92 100		
CLIQUE E VEJA A AVALIAÇÃO COMPLETA									
PM	PD	TMD	PS	STAY	PES	IPP	AOL	EGS	PN
DEP TOP%	DEP TOP%	DEP TOP%	DEP TOP%	DEP TOP%	DEP TOP%	DEP TOP%	DEP TOP%	DEP TOP%	DEP TOP%
-2,74 97	7,94 9	-0,46 74	10,82 22	25,00 94	0,03 64	11,63 94	-1,42 92	-1,97 96	1,64 99
CLIQUE E VEJA A AVALIAÇÃO COMPLETA									

Prenhe do CALIBRE FIV CAMPARINO. Previsão de parto: 15/09/2025.
iABCZ (ventre): 3,8 • DECA: 5

Nelore Paranã



VÍDEO

2925 DA ANP

RG: ANP 2925 • NASC.: 30/01/2023 • FÊMEA

REM EXTREMADO

REM ARMADOR

REM INCRÍVEL GENÉTICA ADITIVA

B7066 FIV DA S.NICE

REM GAGUEJADA

B5331 FIV DA S.NICE

GENÔMICA

	iABCZg	DECA	P%		MGTe	TOP%		IOG	TOP%
	23,7	1	0,5		26,53	3		32,84	1

PM-EM	TMD	PD-ED	PS-ED	PE-365	AOL	ACAB	IPP	STAY	PN-EDg
DEP DECA	DEP DECA	DEP DECA	DEP DECA	DEP DECA	DEP DECA	DEP DECA	DEP DECA	DEP DECA	DEP DECA
2,82 1	8,44 1	10,54 1	21,00 1	1,061 1	3,630 1	1,618 1	-14,78 2	40,04 1	0,62 10

CLIQUE E VEJA A AVALIAÇÃO COMPLETA

MP120	DP210	DP365	DP450	DPE450	DAOL	DSTAY	DPN
DEP TOP%	DEP TOP%	DEP TOP%	DEP TOP%	DEP TOP%	DEP TOP%	DEP TOP%	DEP TOP%
4,59 2	13,72 4	25,99 3	28,00 3	1,89 2	3,54 5	82,73 10	0,69 66

CLIQUE E VEJA A AVALIAÇÃO COMPLETA

PM	PD	TMD	PS	STAY	PES	IPP	AOL	EGS	PN
DEP TOP%	DEP TOP%	DEP TOP%	DEP TOP%	DEP TOP%	DEP TOP%	DEP TOP%	DEP TOP%	DEP TOP%	DEP TOP%
2,82 9	10,54 3	8,44 3	21,00 2	40,04 3	1,98 0,5	-14,78 17	3,63 2	1,62 11	0,62 93

CLIQUE E VEJA A AVALIAÇÃO COMPLETA

Prenhe do CAMPARI DA ANP. Previsão de parto: 24/08/2025.
iABCZ (ventre): 28,2 • DECA: 1

A6418 PARANÃ

RG: PAR A 6418 • NASC.: 03/02/2023 • FÊMEA

REM EXTREMADO

MUKESH FIV COL.

REM INCRÍVEL GENÉTICA ADITIVA

1232 PARANÃ

REM GAGUEJADA

BAMBINA FIV DO PARANÃ

GENÔMICA

	iABCZg	DECA	P%		MGTe	TOP%		IOG	TOP%
	19,54	1	2		20,14	11		27,69	3

PM-EM	TMD	PD-ED	PS-ED	PE-365	AOL	ACAB	IPP	STAY	PN-EDg
DEP DECA	DEP DECA	DEP DECA	DEP DECA	DEP DECA	DEP DECA	DEP DECA	DEP DECA	DEP DECA	DEP DECA
1,93 2	8,61 1	11,32 1	20,11 1	1,234 1	3,142 1	4,386 1	-7,53 4	34,71 2	0,25 7

CLIQUE E VEJA A AVALIAÇÃO COMPLETA

MP120	DP210	DP365	DP450	DPE450	DAOL	DSTAY	DPN
DEP TOP%	DEP TOP%	DEP TOP%	DEP TOP%	DEP TOP%	DEP TOP%	DEP TOP%	DEP TOP%
1,51 29	11,92 7	19,82 9	20,07 10	0,75 19	2,60 10	76,74 20	0,46 51

CLIQUE E VEJA A AVALIAÇÃO COMPLETA

PM	PD	TMD	PS	STAY	PES	IPP	AOL	EGS	PN
DEP TOP%	DEP TOP%	DEP TOP%	DEP TOP%	DEP TOP%	DEP TOP%	DEP TOP%	DEP TOP%	DEP TOP%	DEP TOP%
1,93 20	11,32 2	8,61 3	20,11 3	34,71 24	1,25 7	-7,53 39	3,14 3	4,39 0,1	0,25 63

CLIQUE E VEJA A AVALIAÇÃO COMPLETA

Prenhe do CAMPARI DA ANP. Previsão de parto: 05/10/2025.
iABCZ (ventre): 26,74 • DECA: 1

Nelore Paraná



2906 DA ANP

RG: ANP 2906 • NASC.: 29/01/2023 • FÊMEA

REM ARMADOR

D2268 DA MN

GUERREIRO DA HORA

E1658 DA MN

2128 TE DA HORA

D2969 DA MN

GENÔMICA

	iABCZg	DECA	P%		MGTe	TOP%		IOG	TOP%
	17,05	1	4		17,11	18		21,83	7

PM-EM	TMD	PD-ED	PS-ED	PE-365	AOL	ACAB	IPP	STAY	PN-EDg
DEP DECA	DEP DECA	DEP DECA	DEP DECA	DEP DECA	DEP DECA	DEP DECA	DEP DECA	DEP DECA	DEP DECA
2,29 2	5,59 1	4,53 3	13,21 1	0,985 1	2,879 1	0,148 5	-7,56 4	39,54 1	0,67 10

CLIQUE E VEJA A AVALIAÇÃO COMPLETA

MP120	DP210	DP365	DP450	DPE450	DAOL	DSTAY	DPN
DEP TOP%	DEP TOP%	DEP TOP%	DEP TOP%	DEP TOP%	DEP TOP%	DEP TOP%	DEP TOP%
2,09 19	8,22 16	14,96 18	14,07 21	1,13 10	2,93 8	86,83 5	1,56 95

CLIQUE E VEJA A AVALIAÇÃO COMPLETA

PM	PD	TMD	PS	STAY	PES	IPP	AOL	EGS	PN
DEP TOP%	DEP TOP%	DEP TOP%	DEP TOP%	DEP TOP%	DEP TOP%	DEP TOP%	DEP TOP%	DEP TOP%	DEP TOP%
2,29 14	4,53 31	5,59 14	13,20 14	39,54 4	1,45 4	-7,56 39	2,88 5	0,15 49	0,67 95

CLIQUE E VEJA A AVALIAÇÃO COMPLETA

Prenhe do CAPITOLIO ANP. Previsão de parto: 24/08/2025.
iABCZ (ventre): 23,2 • DECA: 1

CHINA CBA

RG: CABN 334 • NASC.: 10/04/2023 • FÊMEA

GANGES COL.

OPOSITOR DA DI GENIO

MUKESH FIV COL.

LAS VEGAS FIV PARANÁ

GAIMACA COL.

ALLEGRA FIV DA RS I

	iABCZg	DECA	P%		MGTe	TOP%		IOG	TOP%
	6,82	3	-		19,28	13		8,71	37

PM-EM	TMD	PD-ED	PS-ED	PE-365	AOL	ACAB	IPP	STAY	PN-EDg
DEP DECA	DEP DECA	DEP DECA	DEP DECA	DEP DECA	DEP DECA	DEP DECA	DEP DECA	DEP DECA	DEP DECA
0,47 5	5,04 2	8,79 1	15,16 1	0,453 2	1,019 3	-0,728 8	-15,31 2	27,53 8	0,43 9

CLIQUE E VEJA A AVALIAÇÃO COMPLETA

MP120	DP210	DP365	DP450	DPE450	DAOL	DSTAY	DPN
DEP TOP%	DEP TOP%	DEP TOP%	DEP TOP%	DEP TOP%	DEP TOP%	DEP TOP%	DEP TOP%
1,63 27	13,67 4	22,66 6	27,06 3	0,71 21	1,57 21	68,62 36	1,31 91

CLIQUE E VEJA A AVALIAÇÃO COMPLETA

PM	PD	TMD	PS	STAY	PES	IPP	AOL	EGS	PN
DEP TOP%	DEP TOP%	DEP TOP%	DEP TOP%	DEP TOP%	DEP TOP%	DEP TOP%	DEP TOP%	DEP TOP%	DEP TOP%
0,47 49	8,79 6	5,04 18	15,16 10	27,53 83	0,63 29	-15,31 16	1,02 36	-0,73 76	0,43 81

CLIQUE E VEJA A AVALIAÇÃO COMPLETA

Prenhe do ANP 1991. Previsão de parto: 03/03/2025.
iABCZ (ventre): 14,09 • DECA: 1

Nelore Paraná

A6420 PARANÁ

RG: PAR A 6420 • NASC.: 28/02/2023 • FÊMEA

REM ESPIÃO 007

FUNCIONÁRIO DE NAVIRAÍ

REM GARANTIDO GENÉTICA ADITIVA

CELESTE DO PARANÁ

REM DHISTINTA

RECLUSA DO PARANÁ

	iABCZg	DECA	P%		MGT_e	TOP%		IQG	TOP%
	7,63	3	-		17,93	16		15,76	17

PM-EM		TMD		PD-ED		PS-ED		PE-365		AOL		ACAB		IPP		STAY		PN-EDg	
DEP	DECA	DEP	DECA	DEP	DECA	DEP	DECA	DEP	DECA	DEP	DECA	DEP	DECA	DEP	DECA	DEP	DECA	DEP	DECA
0,12	6	4,51	2	8,25	1	13,79	1	1,193	1	1,573	2	3,117	1	-20,51	1	24,73	10	-0,19	2

MP120		DP210		DP365		DP450		DPE450		DAOL		DSTAY		DPN	
DEP	TOP%	DEP	TOP%	DEP	TOP%	DEP	TOP%	DEP	TOP%	DEP	TOP%	DEP	TOP%	DEP	TOP%
1,08	40	10,13	10	15,95	16	13,46	23	1,50	5	0,92	31	80,30	14	-0,25	10

PM		PD		TMD		PS		STAY		PES		IPP		AOL		EGS		PN	
DEP	TOP%	DEP	TOP%	DEP	TOP%	DEP	TOP%	DEP	TOP%	DEP	TOP%	DEP	TOP%	DEP	TOP%	DEP	TOP%	DEP	TOP%
0,12	57	8,25	8	4,51	22	13,79	13	24,73	95	1,69	2	-20,51	7	1,57	22	3,12	1	-0,19	15

CLIQUE E VEJA A AVALIAÇÃO COMPLETA

CLIQUE E VEJA A AVALIAÇÃO COMPLETA

CLIQUE E VEJA A AVALIAÇÃO COMPLETA

Prenhe do CORINGA DA ANP. Previsão de parto: 05/10/2025.
iABCZ (ventre): 15,92 • DECA: 1

6393 DA PARANÁ

RG: PAR A 6393 • NASC.: 21/02/2023 • FÊMEA

REM AGORTAN

BRADO S.MARINA

REM ESPIÃO 007

IMALLAYA I FIV PARANÁ

REM CONSTELAÇÃO

BELINDA DO JAL.

GENÔMICA

	iABCZg	DECA	P%		MGT_e	TOP%		IQG	TOP%
	12,65	2	11		14,95	23		20,96	8

PM-EM		TMD		PD-ED		PS-ED		PE-365		AOL		ACAB		IPP		STAY		PN-EDg	
DEP	DECA	DEP	DECA	DEP	DECA	DEP	DECA	DEP	DECA	DEP	DECA	DEP	DECA	DEP	DECA	DEP	DECA	DEP	DECA
3,31	1	6,25	1	3,00	4	12,03	2	0,947	1	-0,222	7	3,860	1	-6,29	4	33,93	3	-0,11	3

MP120		DP210		DP365		DP450		DPE450		DAOL		DSTAY		DPN	
DEP	TOP%	DEP	TOP%	DEP	TOP%	DEP	TOP%	DEP	TOP%	DEP	TOP%	DEP	TOP%	DEP	TOP%
2,78	10	5,59	29	14,43	19	15,20	18	1,66	4	-0,63	89	67,68	39	0,32	42

PM		PD		TMD		PS		STAY		PES		IPP		AOL		EGS		PN	
DEP	TOP%	DEP	TOP%	DEP	TOP%	DEP	TOP%	DEP	TOP%	DEP	TOP%	DEP	TOP%	DEP	TOP%	DEP	TOP%	DEP	TOP%
3,31	5	3,00	45	6,25	11	12,03	18	33,93	30	1,24	7	-6,29	44	-0,22	71	3,86	01	-0,11	22

CLIQUE E VEJA A AVALIAÇÃO COMPLETA

CLIQUE E VEJA A AVALIAÇÃO COMPLETA

CLIQUE E VEJA A AVALIAÇÃO COMPLETA

Prenhe do INVICTUS HORA. Previsão de parto: 05/10/2025.
iABCZ (ventre): 16,42 • DECA: 1

3042 DA ANP

RG: ANP 3042 • NASC.: 01/03/2023 • FÊMEA

REM ARMADOR

BITELO DS

B6777 DA S.NICE

KAILENE ZEUS

AGUITTA DA S.NICE

ESPADELA ZEUS

GENÔMICA

	iABCZg	DECA	P%		MGT_e	TOP%		IQG	TOP%
	14,04	1	8		18,24	15		21,49	8

PM-EM		TMD		PD-ED		PS-ED		PE-365		AOL		ACAB		IPP		STAY		PN-EDg	
DEP	DECA	DEP	DECA	DEP	DECA	DEP	DECA	DEP	DECA	DEP	DECA	DEP	DECA	DEP	DECA	DEP	DECA	DEP	DECA
4,87	1	8,79	1	2,14	5	6,33	4	0,284	4	2,732	1	0,287	4	-10,53	3	37,30	1	0,36	8

MP120		DP210		DP365		DP450		DPE450		DAOL		DSTAY		DPN	
DEP	TOP%	DEP	TOP%	DEP	TOP%	DEP	TOP%	DEP	TOP%	DEP	TOP%	DEP	TOP%	DEP	TOP%
4,65	2	8,93	14	13,28	22	13,06	24	0,70	21	2,49	11	86,41	5	0,72	68

PM		PD		TMD		PS		STAY		PES		IPP		AOL		EGS		PN	
DEP	TOP%	DEP	TOP%	DEP	TOP%	DEP	TOP%	DEP	TOP%	DEP	TOP%	DEP	TOP%	DEP	TOP%	DEP	TOP%	DEP	TOP%
4,87	1	2,14	54	8,79	3	6,33	43	37,30	10	0,80	20	-10,52	29	2,73	6	0,29	44	0,36	74

CLIQUE E VEJA A AVALIAÇÃO COMPLETA

CLIQUE E VEJA A AVALIAÇÃO COMPLETA

CLIQUE E VEJA A AVALIAÇÃO COMPLETA

Prenhe do ESTORIL MAT. Previsão de parto: 24/08/2025.
iABCZ (ventre): 14,45 • DECA: 1

Nelore Paranã

A6125 PARANÃ

RG: PAR A 6125 • NASC.: 12/12/2022 • FÊMEA

REM ARMADOR

BITELO DS

B6777 DA S.NICE

INTEGRIDADE FIV DO PARANÃ

AGUITTA DA S.NICE

INDIARA TE MAFRA

GENÔMICA

	iABCZg	DECA	P%		MGT_e	TOP%		IQG	TOP%
	6,26	4	-		8,60	47	GENE PLUS	8,39	38

PM-EM		TMD		PD-ED		PS-ED		PE-365		AOL		ACAB		IPP		STAY		PN-EDg	
DEP	DECA	DEP	DECA	DEP	DECA	DEP	DECA	DEP	DECA	DEP	DECA	DEP	DECA	DEP	DECA	DEP	DECA	DEP	DECA
3,84	1	4,33	2	0,24	7	-1,72	8	0,373	3	0,903	4	-1,377	9	-7,56	4	34,13	3	-0,11	3

CLIQUE E VEJA A AVALIAÇÃO COMPLETA

MP120		DP210		DP365		DP450		DPE450		DAOL		DSTAY		DPN	
DEP	TOP%	DEP	TOP%	DEP	TOP%	DEP	TOP%	DEP	TOP%	DEP	TOP%	DEP	TOP%	DEP	TOP%
3,61	5	1,60	59	6,68	46	5,64	51	0,63	23	0,40	43	81,51	12	0,15	32

CLIQUE E VEJA A AVALIAÇÃO COMPLETA

PM		PD		TMD		PS		STAY		PES		IPP		AOL		EGS		PN	
DEP	TOP%	DEP	TOP%	DEP	TOP%	DEP	TOP%	DEP	TOP%	DEP	TOP%	DEP	TOP%	DEP	TOP%	DEP	TOP%	DEP	TOP%
3,84	3	0,24	72	4,33	24	-1,72	80	34,13	28	0,34	45	-7,56	39	0,90	39	-1,38	89	-0,11	21

CLIQUE E VEJA A AVALIAÇÃO COMPLETA

Prenhe do INVICTUS HORA. Previsão de parto: 24/08/2025.
iABCZ (ventre): 13,22 • DECA: 1

A6221 PARANÃ

RG: PAR A 6221 • NASC.: 30/12/2022 • FÊMEA

REM ESPIÃO 007

BRADO S.MARINA

REM GARANTIDO GENÉTICA ADITIVA

DEDICADA DO PARANÃ

REM DHISTINTA

LABEL DO PARANÃ

GENÔMICA

	iABCZg	DECA	P%		MGT_e	TOP%		IQG	TOP%
	20,14	1	2		21,47	9	GENE PLUS	32,41	1

PM-EM		TMD		PD-ED		PS-ED		PE-365		AOL		ACAB		IPP		STAY		PN-EDg	
DEP	DECA	DEP	DECA	DEP	DECA	DEP	DECA	DEP	DECA	DEP	DECA	DEP	DECA	DEP	DECA	DEP	DECA	DEP	DECA
2,74	1	9,04	1	8,66	1	19,41	1	1,542	1	3,163	1	3,435	1	-25,82	1	33,78	3	-0,30	1

CLIQUE E VEJA A AVALIAÇÃO COMPLETA

MP120		DP210		DP365		DP450		DPE450		DAOL		DSTAY		DPN	
DEP	TOP%	DEP	TOP%	DEP	TOP%	DEP	TOP%	DEP	TOP%	DEP	TOP%	DEP	TOP%	DEP	TOP%
4,31	3	11,62	7	22,08	6	21,28	8	1,68	3	2,16	14	80,80	13	0,06	26

CLIQUE E VEJA A AVALIAÇÃO COMPLETA

PM		PD		TMD		PS		STAY		PES		IPP		AOL		EGS		PN	
DEP	TOP%	DEP	TOP%	DEP	TOP%	DEP	TOP%	DEP	TOP%	DEP	TOP%	DEP	TOP%	DEP	TOP%	DEP	TOP%	DEP	TOP%
2,74	9	8,66	6	9,03	2	19,41	3	33,78	31	1,82	1	-25,82	3	3,16	3	3,44	0,5	-0,30	9

CLIQUE E VEJA A AVALIAÇÃO COMPLETA

Prenhe do BOEING FIV. Previsão de parto: 24/08/2025.
iABCZ (ventre): 26,07 • DECA: 1

6382 DA PARANÃ

RG: PAR A 6382 • NASC.: 15/02/2023 • FÊMEA

3.0 DA AGRONOVA

BELO J.MACHADO

DRUIDO DA AGRONOVA

A4616 PARANÃ

REM FASSIATA FIV

EMOTIVA DO PARANÃ

GENÔMICA

	iABCZg	DECA	P%		MGT_e	TOP%		IQG	TOP%
	19,96	1	2		22,13	8	GENE PLUS	30,37	2

PM-EM		TMD		PD-ED		PS-ED		PE-365		AOL		ACAB		IPP		STAY		PN-EDg	
DEP	DECA	DEP	DECA	DEP	DECA	DEP	DECA	DEP	DECA	DEP	DECA	DEP	DECA	DEP	DECA	DEP	DECA	DEP	DECA
-1,09	8	3,45	3	8,93	1	20,96	1	1,548	1	3,950	1	2,336	1	-22,04	1	37,41	1	0,25	7

CLIQUE E VEJA A AVALIAÇÃO COMPLETA

MP120		DP210		DP365		DP450		DPE450		DAOL		DSTAY		DPN	
DEP	TOP%	DEP	TOP%	DEP	TOP%	DEP	TOP%	DEP	TOP%	DEP	TOP%	DEP	TOP%	DEP	TOP%
0,52	55	10,43	10	21,10	7	21,57	8	2,30	0,5	3,10	7	81,01	13	0,78	72

CLIQUE E VEJA A AVALIAÇÃO COMPLETA

PM		PD		TMD		PS		STAY		PES		IPP		AOL		EGS		PN	
DEP	TOP%	DEP	TOP%	DEP	TOP%	DEP	TOP%	DEP	TOP%	DEP	TOP%	DEP	TOP%	DEP	TOP%	DEP	TOP%	DEP	TOP%
-1,09	81	8,93	6	3,45	32	20,96	2	37,41	9	2,38	0,1	-22,04	5	3,95	1	2,34	4	0,25	62

CLIQUE E VEJA A AVALIAÇÃO COMPLETA

Prenhe do ESTORIL MAT. Previsão de parto: 24/08/2025.
iABCZ (ventre): 17,41 • DECA: 1

22 E 23 DE MARÇO
SÁBADO • 12h | DOMINGO • 09h
* HORÁRIO DE BRASÍLIA/DF

10º LEILÃO  VIRTUAL

NELORE PARANÃ

GENÉTICA PROVADA

22/MARÇO
 SÁBADO • 12h

23/MARÇO
 DOMINGO • 09h

120 FÊMEAS

100 TOUROS

CONDIÇÃO DE PAGAMENTO

30 PARCELAS

(2+2+2+2+2+20 PARCELAS)

REALIZAÇÃO:



LEILOEIRA:



43 3373.7077

TRANSMISSÃO:



RETRANSMISSÃO:



APOIO:



AgroForte
 PROSPEÇÃO PECUÁRIA



ASSESSORIA:



34 99939.0466



34 99118.9112



17 99664.4050



62 98173.0330



67 99319.0735



Gustavo Miziara

34 99175.0006



61 99966.0255



71 99324.1698

LEILOEIROS:



FOTOS/VIDEOS (PROMOTOR)



LEILÃO PARCEIRO:



AGÊNCIA:



PATROCÍNIO:



Safrá | Private Banking

